

# Ersatzteile sicher über NFC identifizieren

SAF-HOLLAND macht das Smartphone zum Werkstatt-Assistenten



# Ihr Smartphone als Werkstatt-Assistent. Dranhalten. Scannen. Ersatzteile identifizieren.

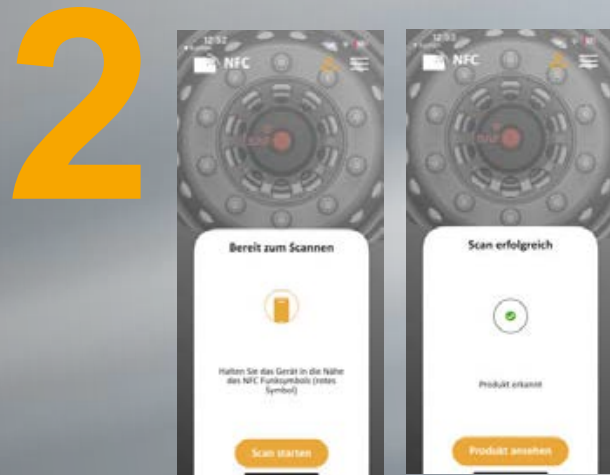


Hier finden Sie das Video  
mit entsprechender  
Anleitung



## Dranhalten

Öffnen Sie die App auf Ihrem Handy und halten Sie es an die Radkappe.



## Scannen

Scannen Sie die Radkappe zur Identifikation von Trailerachsen.



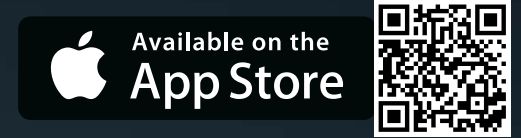
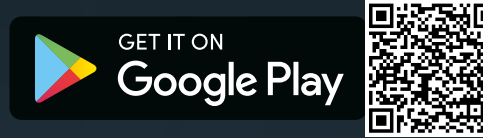
## Ersatzteile identifizieren

Ihnen werden nun die Details zur Trailerachse angezeigt, wodurch Sie nun ganz einfach im POD oder Knowledge Portal Ihre Ersatzteile bestellen können.

Vermeiden Sie unnötiges und zeitintensives Suchen in technischer Literatur und Ersatzteilkatalogen. Somit entsteht ein echter Mehrwert für Werkstätten und Flotten!



# 5 gute Gründe, warum Sie an der neuen NFC-Radkappe nicht vorbeikommen.



**Einfache und schnelle Identifikation** der Trailerachse (unter den Trailer kriechen, um das Typenschild zu identifizieren wird hinfällig)



Die Parameter des identifizierten Produktes (Produktbild, Produktkategorie, Seriennummer, Produkttyp etc.) können über eine „Teilen-Funktion“ **aus der App heraus über verschiedenste Kanäle geteilt werden** (Mail, WhatsApp, SMS, etc.)



Die Suche nach passender Literatur wird **deutlich erleichtert**, da Informationen auf das jeweilige Produkt zugeschnitten sind



Durch die effizientere Suche nach Literatur und Ersatzteilen können Werkstätten **Zeiten einsparen, was letztendlich eine Kostenersparnis seitens des Endkunden bzw. der Flotte bringt**



Die Suche nach dem passenden Ersatzteil wird **erleichtert**, da auf Seriennummer Ebene nach Ersatzteilen gesucht wird (analog zu dem bereits bestehenden QR-Code auf dem Typenschild)





## Engineering Your Road to Success

Die SAF-HOLLAND Group ist einer der international führenden Hersteller von fahrwerksbezogenen Baugruppen und Komponenten für Trailer, Lkw und Busse. Unsere innovativen Produkte erhöhen die Effizienz, Sicherheit und Umweltfreundlichkeit von Nutzfahrzeugen und tragen zum Geschäftserfolg unserer Kunden bei. Mit weltweit rund 5.900 Mitarbeitern gestalten wir die Zukunft der Transportindustrie in vorderster Reihe mit.



Trailerachsen und  
Fahrwerksysteme



Schlepp- und  
Hebetechnik



Brems- und  
Luftfederungssysteme



Fahrwerke und Komponenten  
für Nutzfahrzeuge



Federungen für  
Zugfahrzeuge und Busse



Kupplungs- und  
Hebetechnik



Trailerachsen und  
Fahrwerksysteme

[safholland.com](http://safholland.com)

SAF-HOLLAND GmbH  
Hauptstraße 26 - 63856 Bessenbach - Germany  
Tel +49 6095 301-0 - [info@safholland.de](mailto:info@safholland.de)