



WEIGHTSAVER®

AUFBAU- RICHTLINIEN



Weightsaver®

EG geprüft nach 94/20/EG Richtlinie



ACHTUNG

Montage muß entsprechende der unten stehenden Anweisungen durchgeführt werden. Im Bereich der Bundesrepublik Deutschland gelten die TÜV-Vorschriften, sowie die §§ 19, 20 und 21 der StVZO sind beim Einbau der Weightsaver® und der aufgebauten Sattelkupplung zu beachten.

Allgemeine Hinweise:

Mindestanforderung der Schrauben zur Befestigung auf Fahrzeug-Hilfsrahmen (pro Seite):

5 Schrauben M16 x 1,5 (min. Qualität 8.8)

4 Schrauben M16 x 1,5 (min. Qualität 10.9)

4 Schrauben M20 x 1,5 (min. Qualität 8.8)



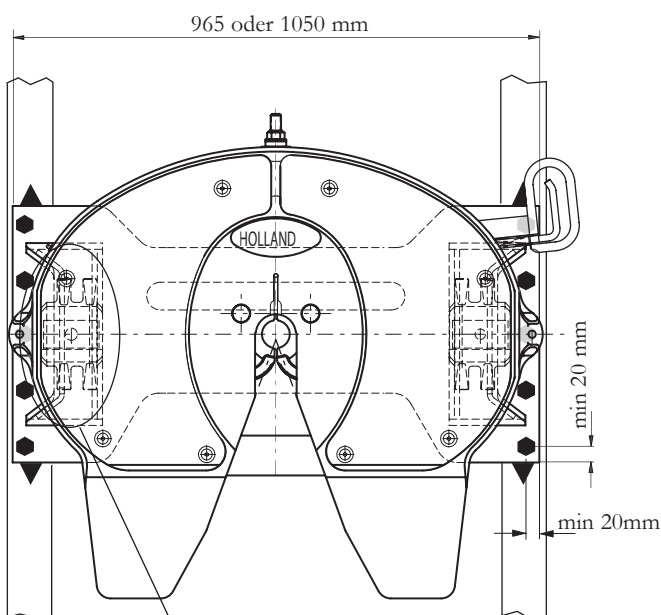
ACHTUNG

Zusätzlich zu diesen Empfehlungen, muß der Aufbau aller Montageplatten für Sattelkupplungen entsprechend der Bestimmungen der Zulassungsbehörde gemacht werden, wo das Fahrzeug angemeldet ist und/oder betrieben wird.

Die Schraubverbindungen müssen sorgfältig angezogen werden, wie unten angegeben, und sind auf Festsitz zu prüfen.

Die Sattelplatte muß so montiert werden, daß sie frei beweglich ist.

Die Weightsaver® Grundplatte kann zusätzlich durch in Längsrichtung aufgeschweißte Schubleche, zur Aufnahme der Schubkräfte gesichert werden, wenn vom Fahrzeughersteller oder der Zulassungsbehörde vorgeschrieben.

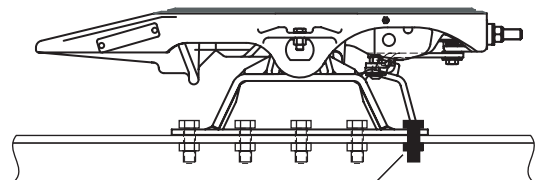


Hinweis: Lagerbockauflage im Bereich des Hilfsrahmens

Schweißverfahren: E II
Zusatzwerkstoff: E 4320 B9 DIN 1913

wahlweise

Schweißverfahren: MAG C
TÜV geprüfte Zusatzwerkstoffe



M20 x 1,5 - 8.8
Anzugsmoment 460 Nm

bei M16 x 1,5 - 8.8
Anzugsmoment 225 Nm

bei M16 x 1,5 - 10.9
Anzugsmoment 315Nm

Holland behält sich das Recht vor Spezifikationen und Maße zu ändern.

XL-MP1023-02-G



Copyright © June 2004 • The Holland Group Inc.



The Holland Group, Inc.
Holland, MI 49423
United States
Phone: (616) 396-6501
Fax: (616) 396-1511

EN ISO
9001:2000



DNV
Certified
Company

Holland Europe GmbH

Altenkamp 9
D-33758
Schloss Holte-Stukenbrock
Germany

Phone: +49 (0) 5207-89560
Fax: +49 (0) 5207-895656

Holland Eurohitch Ltd.

Hoo Farm Industrial Estate
Worcester Road
Kidderminster
Worcestershire
DY11 7RA

Phone: +44 (0) 1562-732010
Fax: +44 (0) 1562-732020

Holland Hitch (Aust.) Pty. Ltd.

Melton, Victoria, Australia
Phone: 61-(0)3-9743-6799
Fax: 61-(0)3-9747-9617

Holland Transtrade

(Thailand) Company, Ltd.
Bangkok, Thailand
Phone: 66 (0)2-513-8758
Fax: 66 (0)2-513-8757

Nippon Holland, Ltd.

Tokyo, Japan
Phone: 81-(0)3-3461-9130
Fax: 81-(0)3-3463-1407

Holland Transtrade

Far East SDN BHD
Shah Alam, Malaysia
Phone: 60 (0)3 734-2888
Fax: 60 (0)3 736-5588