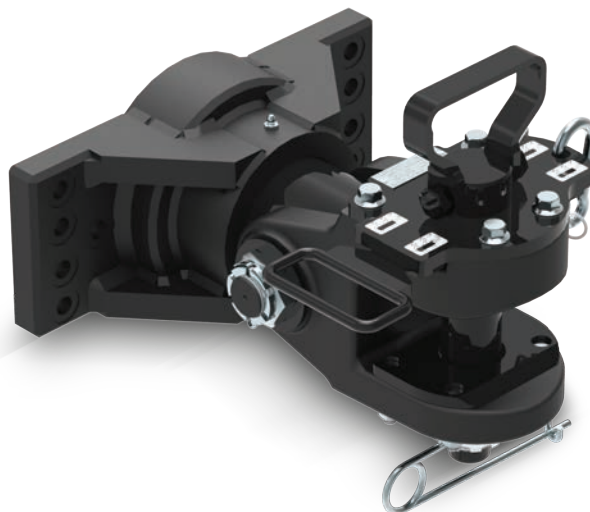


HD50F

Automatische Kupplung

Bei der V. ORLANDI HD50F Serie handelt es sich um eine manuelle 50 mm Schwerlast Abschleppkupplung, die für Gelenkdeichselanhänger (Drehschemelanhänger) konzipiert ist. Diese Kupplungsserie ist nach der ECE R55-Norm homologiert, ist einfach zu handhaben, kann sehr schnell gewartet werden und ist kosteneffizient.



Technische Daten

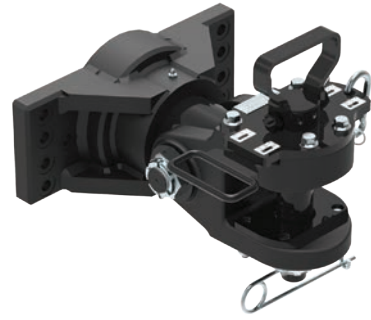
Flansch Abmessung	330 x 110 [mm]
D-Wert	400 [kN]
Gewicht	71 [kg]
Homologation	ECE R55 (Klasse S)
Zugöse Standard	ECE R55 (Klasse S); CUNA 438-55 (Cat VII)

Spezifikationen

- Schwerlasttransport geeignet
- Oszillierende Anhängerkupplung
- $\pm 95^\circ$ Lenkwinkel und $\pm 22^\circ$ vertikaler Bewegungsbereich
- Spezieller Festflansch ermöglicht ein Drehen der Kupplung um 360°
- Hohe Zugwerte
- Geprüft nach der neuesten ECE-R55

HD50F

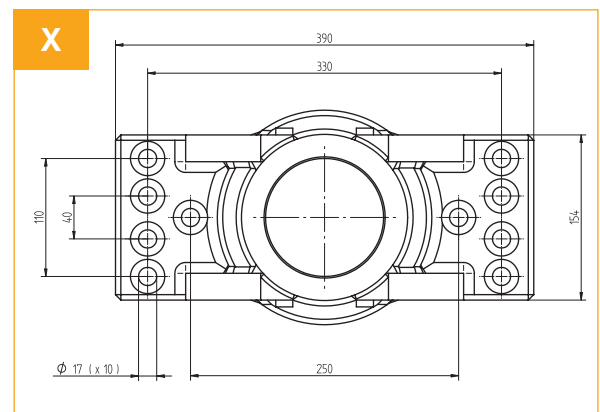
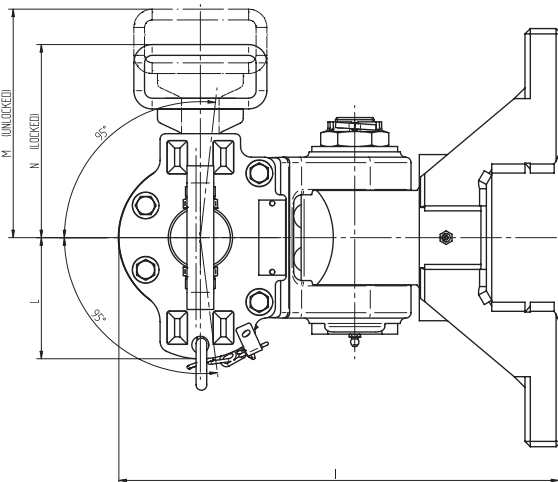
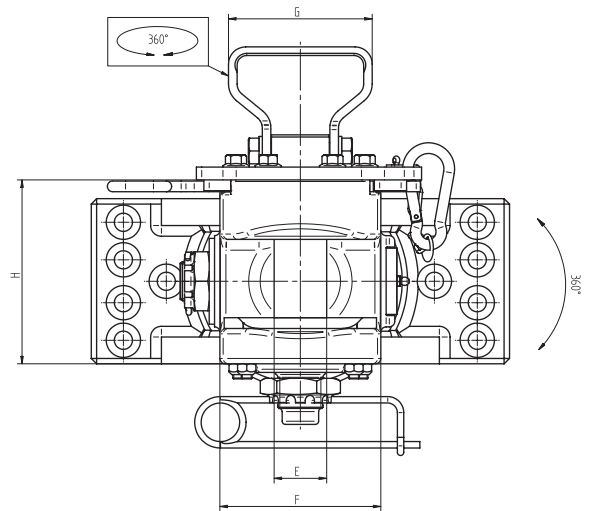
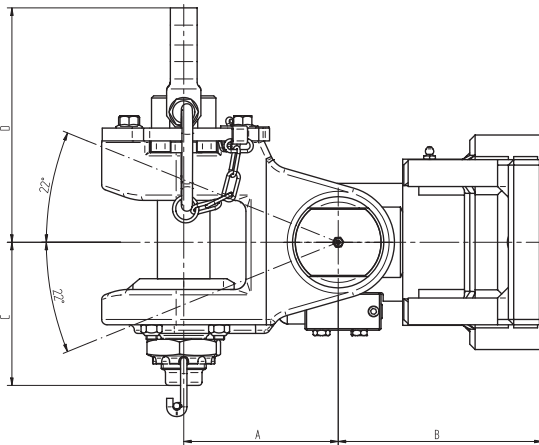
Automatische Kupplung



Für Zugösen	Ø 50	ECE R55
-------------	----------------	---------

TECHNISCHE DATEN

Artikelnummer	Lochbild [mm]	D-Wert [kN]	Gesamtgewicht des Anhängers [t]	Gewicht [kg]	Homologation	
					Klasse	ECE R55
HD5F251	Siehe Figur „X“	400	250	72,5	S	E32 01-0022



Artikelnummer	A [mm]	B [mm]	C [mm]	D [mm]	E [mm]	F [mm]	G [mm]	H [mm]	I [mm]	L [mm]	M [mm]	N [mm]
HD5F251	144	190	133,5	218,5	Ø 49	150	134	171,5	410	150	206	180