



GO THE DISTANCE.

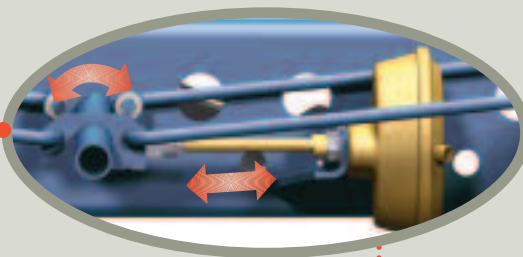
# CB400/CB4000 SYSTÈMES DE SUSPENSION PNEUMATIQUE



**SYSTÈMES D'ESSIEU  
ET SUSPENSION PNEUMATIQUE  
POUR REMORQUES FOURGON  
ET FRIGORIFIQUES**

## AIRelease™

Le système AIRelease de Holland, en option, est un mécanisme de traction de broche pneumatique simple qui actionne les éléments essentiels du dispositif manuel QwikRelease standard de Holland. Le système AIRelease comporte moins de pièces que la majorité des modèles concurrents et permet un actionnement manuel facile en cas de coupure de pression.



## RAILS DE CHÂSSIS SUPÉRIEURS

En option, rails de châssis en acier laminé haute résistance de limite d'élasticité 80 000 psi.

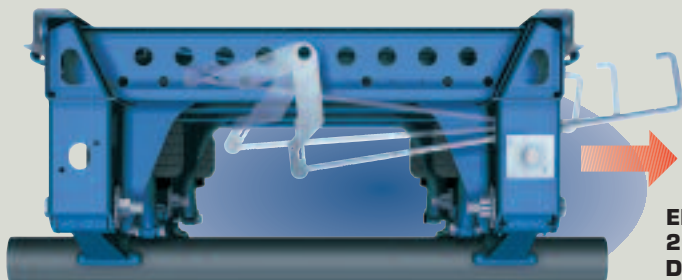
## BRAS LONGITUDINAL EN FONTE

La conception à bras en fonte intégral optimise les rapports résistance/poids pour offrir une robustesse et une durabilité maximales.

## QwikRelease™

### SYSTÈME DE TRACTION DE BROCHE

Avec le système breveté Qwik Release, le réglage de la glissière est sans danger, facile et rapide. Le déplacement de la glissière par une seule personne fait gagner du temps et l'élimination du grippage des broches réduit le risque de blessure.



**EFFORT DE TRACTION  
20 % INFÉRIEUR À CELUI  
DU CONCURRENT  
LE PLUS PROCHE**

## SwingAlign™

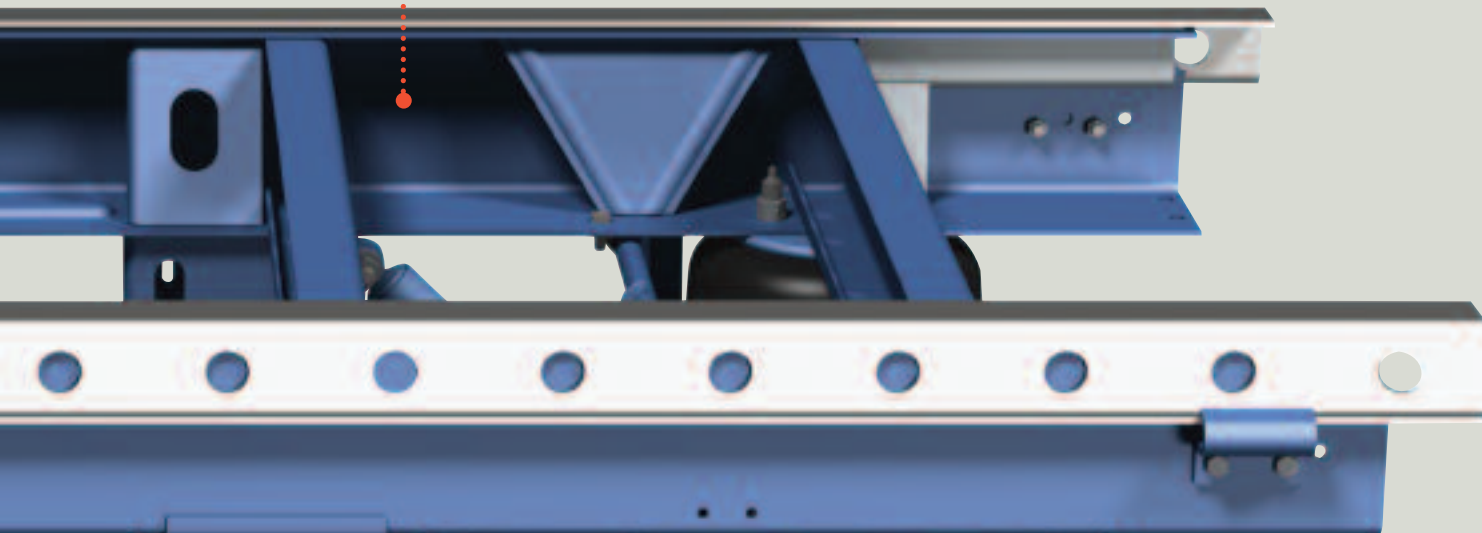
Le système d'alignement le plus rapide et le plus pratique de l'industrie ne nécessite aucune pièce de rechange ni de dépose pour le réaligement de l'essieu. L'alignement d'essieu s'effectue par réglage direct de la vis de commande, nécessitant un couple de moins de 250 ft. lbs.

# SYSTÈMES DE SUSPENSION PNEUMATIQUE CB400/CB4000

Capacité 40 000 lbs (18 143 kg)

## FAUX LONGERON DE GLISSIÈRE

Traverses de pleine hauteur placées stratégiquement et nervures de renfort intégrales pour résister à la flexion et au flambage. Modèles compatibles avec les configurations de rails supérieurs Holland (Binkley), Hutch et TTMA.



## RESSORT PNEUMATIQUE

Ressort pneumatique compatible TOFC avec l'emploi d'une soupape de décharge pneumatique standard.

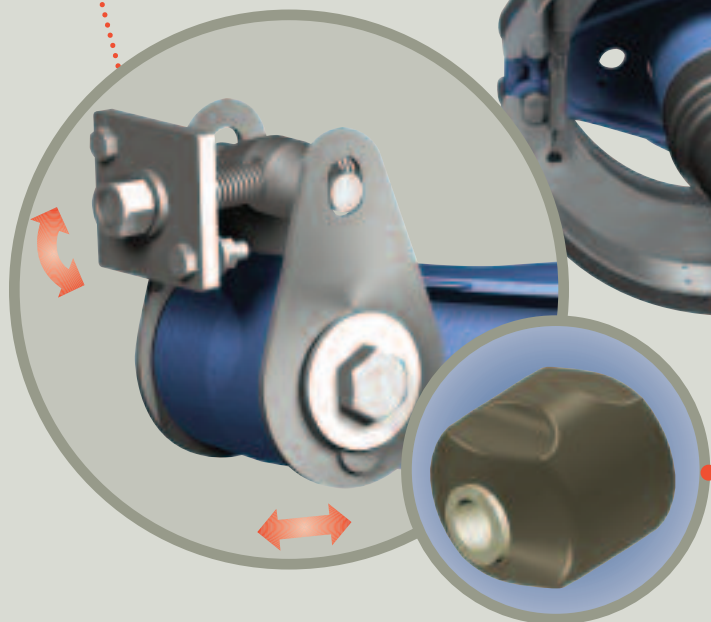


## ÉLIMINE L'AVANCE ET L'AFFAISSEMENT À QUAI

La configuration évoluée de PosiLok minimise les contraintes et la flexion par l'optimisation de la ligne de charge directement à travers le bras et l'essieu. Cette ligne de charge directe produit un environnement de chargement/déchargement plus stable et plus sûr.

## BAGUE MULTIFONCTION

La forme extérieure évidée simple augmente la durée de service de la bague et optimise la qualité de roulement.



# SOUPLESSE DES SYSTÈMES

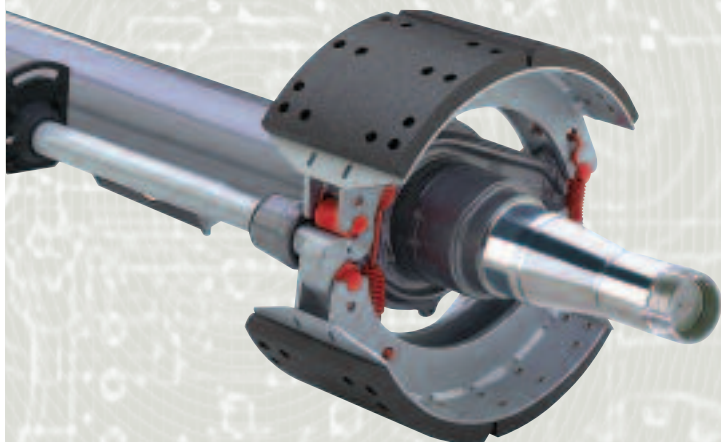
Holland propose la série CB avec ou sans essieu pour offrir une plus grande souplesse aux constructeurs de remorques fourgon et frigorifiques.

## Suspension CB400

Le système CB400 permet aux équipementiers de souder les essieux sur site. Cette option s'adresse à ceux dont les installations de production sont optimisées pour le soudage intégral des essieux et offre la souplesse de configurer les systèmes en ligne.

## Système d'essieu et suspension CB4000

Le CB4000 étend l'offre Holland en y intégrant un essieu disponible sur le marché. Cette option vise plutôt les équipementiers qui ne sont pas équipés pour le montage d'essieu sur la suspension. En outre, les équipementiers sont déchargés de toute responsabilité essieu-suspension et les transporteurs bénéficient d'une couverture de garantie non fractionnée.



## CARACTÉRISTIQUES STANDARD

### Essieux à parois de 5/8"

Le CB4000 utilise des essieux ronds de 5" (127 mm) aux parois de 5/8" (16 mm). Cette section rigide de haute résistance minimise les flexions d'essieu susceptibles d'accélérer l'usure des pneus et la fatigue des pièces.

### Arbres à came

Le système CB4000 comporte un arbre à came 28 cannelures de 20-5/8" (517 mm) de long. Cette longueur préusinée facilite l'assemblage, réduit le poids et simplifie la logistique par l'emploi d'éléments standard.

### Autres options

Les modèles préconfigurés sont proposés avec des fusées coniques ou cylindriques, ainsi qu'avec des garnitures de frein standard ou longue durée.



GO THE DISTANCE.

*Holland propose la plus large sélection de suspensions de remorque sur le marché actuel.*

## Suspensions fourgon/frigorifique

- **UltraLite2** Suspension mécanique/glissière
- **CB4000** Système pneumatique/glissière/essieu

## Suspensions spéciales

- **CB2300** Système pneumatique sur essieu pour bâti rigide avec essieu
- **Série RL** Système pneumatique sur essieu pour bâti rigide  
Capacités 23 000 / 25 000 / 30 000 lbs
- **Série RLU** Système pneumatique sous essieu pour bâti rigide  
Capacités 22 5000 / 25 000 lbs
- **DuraLite** Série mécanique pour bâti rigide, modèles sur et sous essieu
- **SB, RTS, TS, TR & WB** Séries spécialisées mécaniques lourdes

## Suspensions châssis

- **Z-Frame** Suspension/glissière à bâti en Z

## Suspensions de rechange

- **AirLite2** Technologie de conversion mécanique-pneumatique
- **DuraLite** Programme de suspension mécanique clé-en-main

*Des solutions de suspensions pneumatiques, mécaniques et évoluées dans le monde entier.*

# CARACTÉRISTIQUES TECHNIQUES

## SÉRIE CB400/CB4000

MODÈLE DE BASE		HAUTEUR D'ASSIETTE			
		16" (40,6 cm)	16,5" (49,1 cm)	17" (43,2 cm)	18" (45,7 cm)
CB400	Numéro de configuration Référence	CL121Q1E31 40040131	CL131Q1G31 40040132	CL141Q1J31 40040133	CL151Q1L31 40040134
CB4000	Numéro de configuration Référence	D00ABCL121Q1E31 D00AB40040131	D00ABCL131Q1G31 D00AB40040132	D00ABCL141Q1J31 D00AB40040133	D00ABCL151Q1L31 D00AB40040134

Voir la gamme complète sur la fiche des codes de configuration (XL-AR450)

### Caractéristiques standard

SwingAlign – Mécanisme évolué d'alignement d'essieu

PosiLok – Dispositif de blocage à quai

Soupape à réponse de précision avec purge intégrale

Longerons latéraux compatibles avec les rails

de glissière Holland

Entièrement assemblé

Largeur de glissière 48" (122 cm)

### L'essieu standard comprend

Essieu rond 5" (127 mm), voie 77-1/2" (197 cm)  
avec blocs ABS

Essieu à paroi d'épaisseur nominale 5/8" (16 mm)

Fusées coniques

Freins standard 16" x 7" (406 mm x 178 mm)

Arbre de frein 28 cannelures de 20-5/8" (517 mm)

### Options

Purge d'air

Configurations de glissière compatibles avec les rails  
TTMA et Hutch

Attaches pour réservoir d'air, bavettes et bras

Glissière 42" (107 cm) proposée sur CB400 seulement

Segments de frein longue durée

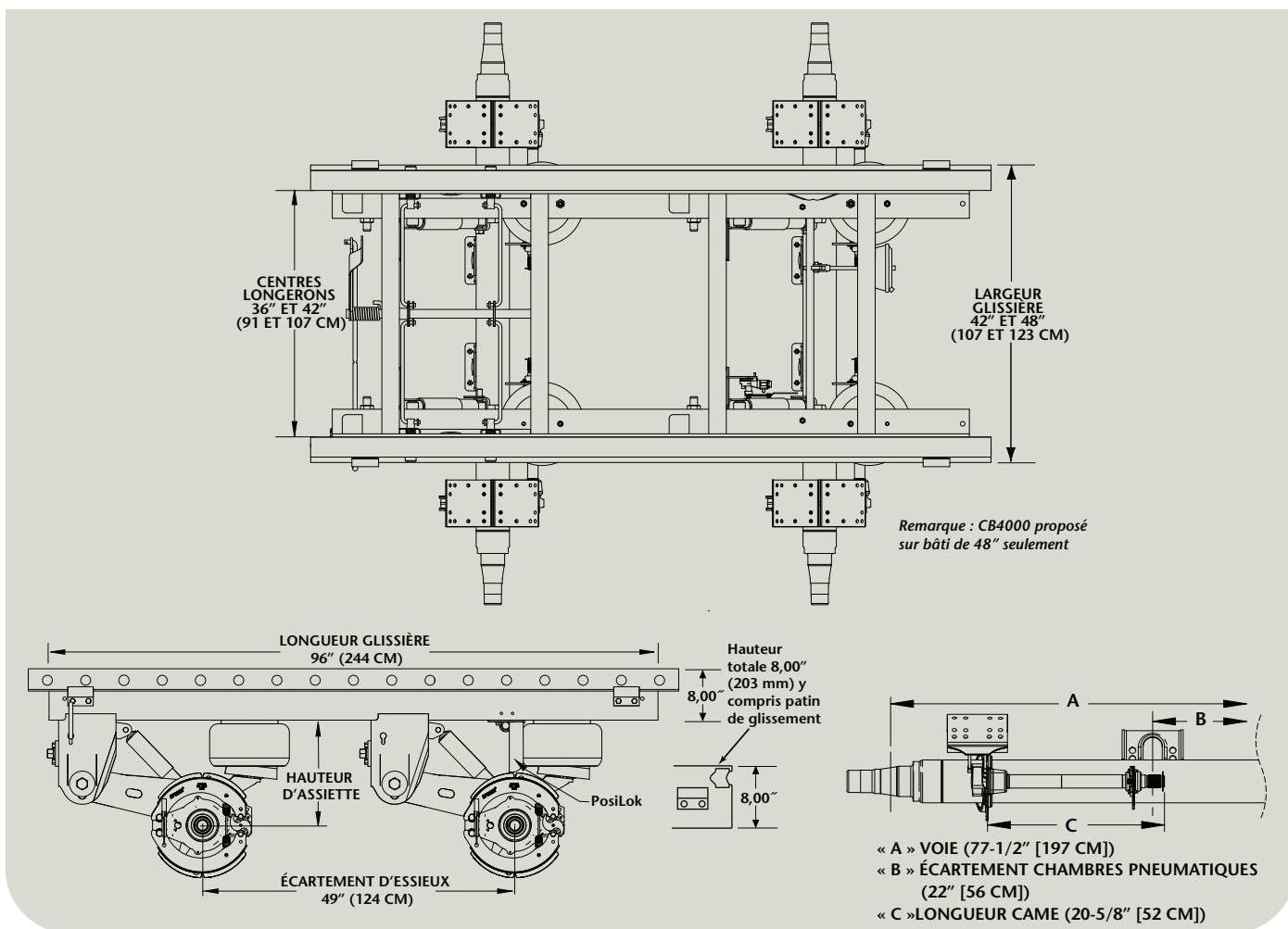
Fusées cylindriques

### Éléments d'appui (vendus séparément)

Rails de glissière Holland Binkley

Barres de butée manuelles pour glissière de 42" et 48"  
(107 et 122 cm)

Pour les configurations non standard et les applications  
spéciales, contacter le service technique des suspensions  
de remorque de Holland.





Qu'il s'agisse de la remise à neuf d'une sellette d'attelage ou de l'entretien de la suspension, les pièces d'origine Holland sont les mêmes que les composants de qualité conçus, testés et fabriqués pour le système d'origine. Les pièces d'origine Holland offrent les performances, la durabilité et la fiabilité que vous êtes en droit d'exiger de votre produit Holland. L'emploi de pièces prétendûment compatibles, de copies ou de contrefaçons limite les performances potentielles et peut annuler la garantie de Holland. Veuillez à toujours prévoir des pièces d'origine Holland pour l'entretien de votre produit Holland.

Ne transigez jamais ! Exigez des pièces d'origine Holland.



### **HOLLAND USA, INC.**

1950 Industrial Blvd. P.O. Box 425  
Muskegon, MI 49443-0425  
Téléphone 888-396-6501 Télécopieur 800-356-3929

### **HOLLAND HITCH OF CANADA, LTD.**

Woodstock, Ontario, Canada  
Téléphone 519-537-3494 Télécopieur 800-565-7753  
Surrey, British Columbia, Canada  
Téléphone 604-574-7491 Télécopieur 604-574-0244

### **HOLLAND INTERNATIONAL, INC.**

Holland, MI 49423  
Téléphone 616-396-6501 Télécopieur 616-396-1511

Copyright © Février 2006 • The Holland Group, Inc.



**GO THE DISTANCE.**

[www.thehollandgroupinc.com](http://www.thehollandgroupinc.com)