

Manuel de pièces détachées

Hayons éleveurs série DH



Sommaire	Page
Introduction	3
Garantie	3
Section 1 – Numéros de modèle et de série	4
Section 2 – Numéros de référence et placement des autocollants	5
Section 3 – Pièces des hayons élévateurs DH55A, DH66A, DH45B et DH55B	6
Section 4 – Pièces de la colonne côté chaussée DH55A, DH66A, DH45B et DH55B	10
Section 5 – Pièces de la colonne côté trottoir DH55A, DH66A, DH45B et DH55B	12
Section 6 – Pièces de DH45, DH55 et DH66	16
Section 7 – Pièces de la colonne côté chaussée DH45, DH55 et DH66	18
Section 8 – Pièces de la colonne côté trottoir DH45, DH55 et DH66	20
Section 9 – Boîtier de pompe DH45B	22
Section 10 – Boîtier de pompe DH55B	23
Section 11 – Boîtier de pompe DH55A et DH66A	24

Introduction

Ce manuel fournit les renseignements nécessaires pour la commande de pièces de rechange pour le hayon élévateur SAF-HOLLAND Série DH.

REMARQUE : Pour obtenir des pièces de rechange, s'adresser au Service après-vente SAF-HOLLAND au : États-Unis 888-396-6501 Canada 800-503-9847

Garantie

Se reporter à la garantie complète pour le pays dans lequel le produit doit être utilisé. Un exemplaire du certificat de garantie est fourni avec le produit. Il figure aussi sur le site Web de SAF-HOLLAND (www.safholland.us et www.safholland.ca) Il peut aussi être commandé directement auprès de SAF-HOLLAND à l'adresse figurant sur la couverture arrière.

Remarque, Attention et Avertissement

Veiller à lire et comprendre toutes les procédures de sécurité figurant dans ce manuel avant de commencer à travailler sur le hayon.

REMARQUE : Aux États-Unis, les normes de sécurité des ateliers sont définies par l'Occupational Safety and Health Act (OSHA). Il est possible que des lois équivalentes existent dans d'autres pays. Ce manuel suppose que les normes OSHA ou autres réglementations en vigueur sur la sécurité du personnel sont respectées sur le lieu de travail.

Utiliser les outils qui conviennent pour exécuter les procédures de maintenance et de réparation décrites dans ce manuel. Nombre de ces procédures nécessite des outils spéciaux.

Sommaire	Page
Section 12 – Boîtier de pompe DH45	25
Section 13 – Boîtier de pompe DH55 et DH66	26
Section 14 – Groupe hydraulique à un moteur DH45B	27
Section 15 – Groupe hydraulique à deux moteurs DH55B ...	28
Section 16 – Groupe hydraulique à deux moteurs DH55A et DH66A	29
Section 17 – Groupe hydraulique à deux moteurs DH55 et DH66 construit avant le 1er septembre 2011	30
Section 18 – Groupe hydraulique à deux moteurs DH55 et DH66 construit après le 1er septembre 2011	31
Section 19 – Groupe hydraulique à deux moteurs Haldex de rechange DH55 et DH66	32
Section 20 – Groupe hydraulique à un moteur DH45	33
Section 21 – Câblage électrique	34
Section 22 – Conduites du système hydraulique asservi	35
Section 23 – Conduites du système hydraulique à diviseur de débit	36
Section 24 – Conduites hydrauliques DH45	37
Section 25 – Conduites hydrauliques DH55 et DH66	38
Section 26 – Nécessaires d'accessoires	39

IMPORTANT : Lire ce manuel avant d'utiliser le produit. Conserver le manuel dans un endroit sûr pour consultation ultérieure.

AVERTISSEMENT Veiller à respecter les instructions et mesures de précaution de ce manuel afin d'écartier les risques de mort ou de blessure grave.

Tout au long de ce manuel figurent les intitulés « REMARQUE », « IMPORTANT », « ATTENTION » et « AVERTISSEMENT » suivis de renseignements utiles sur le produit. La signification de ces intitulés est la suivante :

REMARQUE : Fournit des renseignements supplémentaires permettant une exécution correcte et facile des procédures.

IMPORTANT : Fournit des renseignements supplémentaires qui doivent être pris en compte pour assurer des performances optimales du produit.

ATTENTION Utilisé sans le symbole d'alerte à la sécurité, indique une situation de danger potentiel qui, si elle n'est pas évitée, pourrait provoquer des dommages matériels.

ATTENTION Indique une situation de danger potentiel qui, si elle n'est pas évitée, pourrait provoquer des blessures légères ou moyennes.

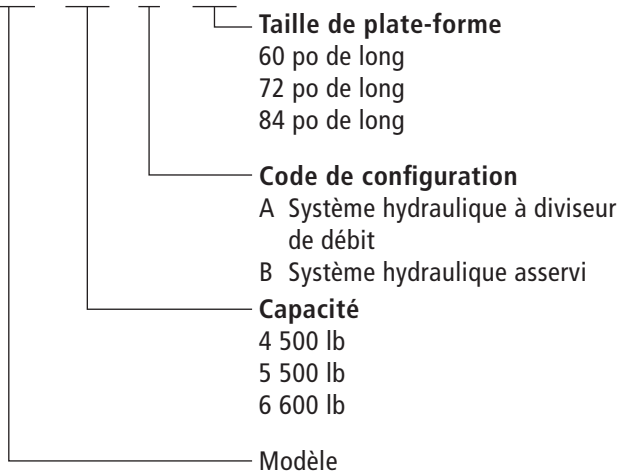
AVERTISSEMENT Indique une situation de danger potentiel qui, si elle n'est pas évitée, peut provoquer la mort ou des blessures graves.

1. Emplacement des numéros de modèle et de série du hayon

Chaque hayon élévateur SAF-HOLLAND comporte une plaquette métallique estampée portant son numéro de modèle et son numéro de série (**Figure 1**). Cette plaquette est attachée sur le côté de la colonne côté trottoir (**Figure 2**). Pour pouvoir identifier correctement le hayon élévateur Truck Master et ses éléments lors de communications avec SAF-HOLLAND ou un concessionnaire, veiller à consigner les numéros de modèle et numéros de série ci-dessous et les utiliser lors de la commande de pièces de rechange.

Numéro de modèle

DH 55 B 84



Numéro de série

92 11 312 0123

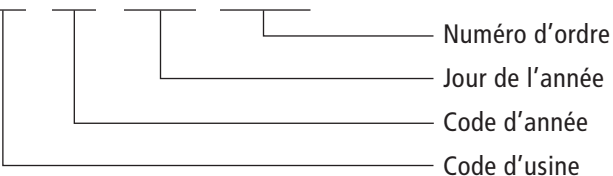
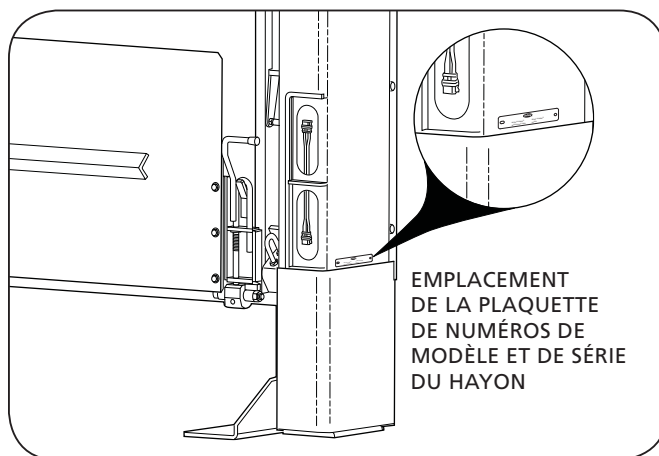


Figure 1



Figure 2



N° de modèle de l'équipement : _____

Numéro de série : _____

Date d'achat : _____

2. Numéros de référence et placement des autocollants

IMPORTANT : Ces autocollants doit être posés, entretenus et maintenus visibles et lisibles.

Avant de mettre le véhicule en service, poser tous les autocollants fournis figurant dans le tableau ci-dessous (**Figures 3, 4 et 5**).

AUTOC.	QTÉ	ANGLAIS	FRANÇAIS	DESCRIPTION
A	2	XA-58090	XA-58091	Capacité max. 4 500
	2	XA-58099	XA-58100	Capacité max. 5 500
	2	XB-57502	XB-57503	Capacité max. 6 600
B	1	XA-58401	XA-58402	Instructions
C	1	XA-58403	XA-58404	AVERTISSEMENT, Série DH
D	2	XB-50344	XB-50349	ATTENTION, Toujours se tenir à l'écart
E	2	XB-51170	XB-57067	DANGER, Point de pincement
F	3	XB-54995	XB-64388	ATTENTION, Haute pression
G	1	XB-62815	XB-62878	AVERTISSEMENT, Debout sur plate-forme

Figure 3

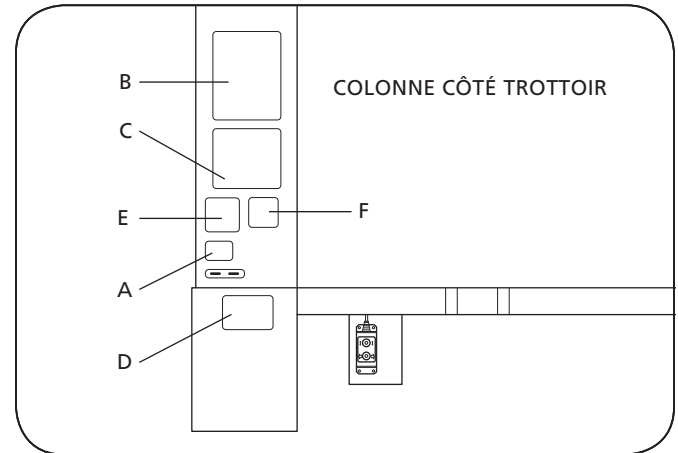


Figure 4

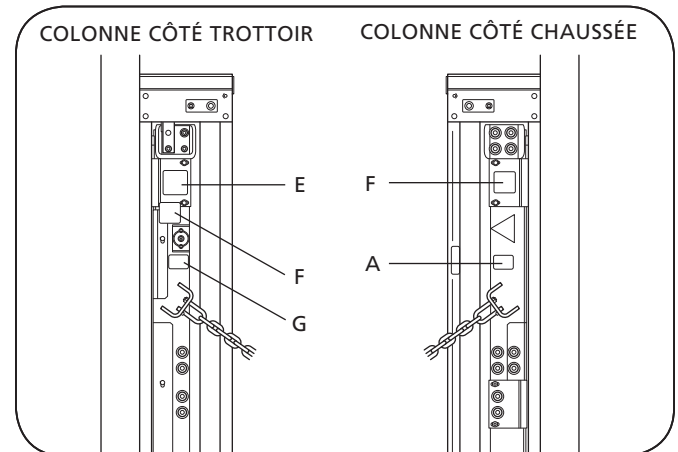
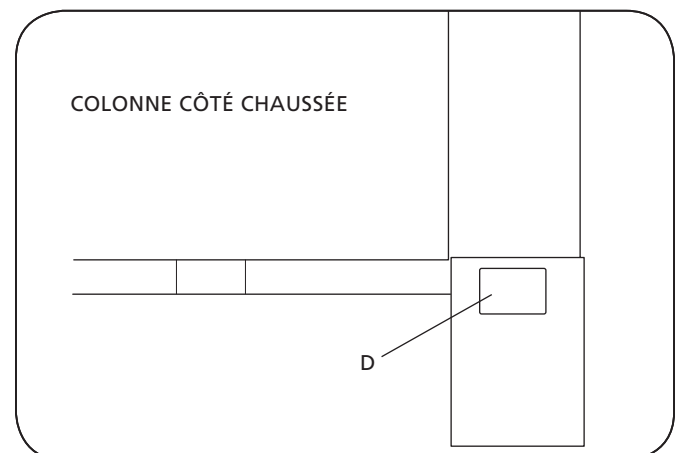
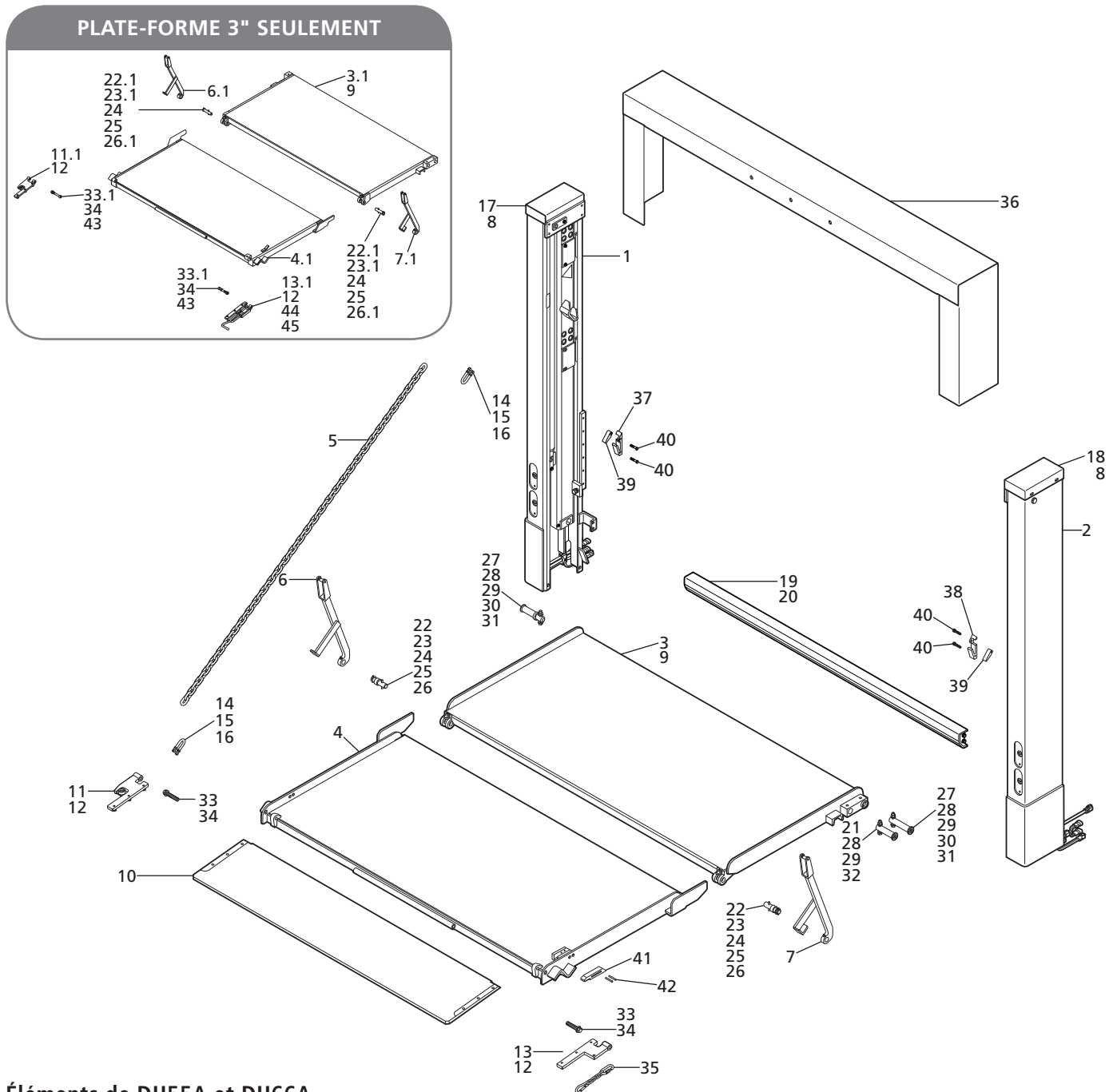


Figure 5



3. Pièces des hayons éleveurs DH55A, DH66A, DH45B et DH55B



Éléments de DH55A et DH66A

REP.	DESCRIPTION	DH55A	QTÉ	DH66A	QTÉ
1	Colonne côté chaussée, 84" x 102" de large*†	XA-59319-25	1	XA-59319-25	1
	Colonne côté chaussée, 72" x 102" de large*†	XA-59319-25	1	XA-59319-25	1
	Colonne côté chaussée, 60" x 102" de large*†	XA-59319-25	1	XA-59319-25	1
2	Colonne côté trottoir, 84" x 102" de large*†	XA-59320-25	1	XA-59320-25	1
	Colonne côté trottoir, 72" x 102" de large*†	XA-59320-25	1	XA-59320-25	1
	Colonne côté trottoir, 60" x 102" de large*†	XA-59320-25	1	XA-59320-25	1

* Revêtement Black Armour représenté. S'adresser à SAF-HOLLAND pour connaître les références des pièces galvanisées.

† Références des pièces pour modèle de 102" de large. S'adresser à SAF-HOLLAND pour connaître les références des pièces pour les modèles de 96" de large.

Éléments de DH55A et DH66A, suite

REP.	DESCRIPTION	DH55A	QTÉ	DH66A	QTÉ
3	Plate-forme interne, 84" x 102" de large*†	XA-62985-01	1	XA-62985-05	1
	Plate-forme interne, 72" x 102" de large*†	XA-62985-09	1	XA-62985-05	1
	Plate-forme interne, 60" x 102" de large*†	XA-62985-25	1	XA-62985-05	1
4	Plate-forme externe, 84" x 102" de large*†	XA-62986-01	1	XA-62986-05	1
	Plate-forme externe, 72" x 102" de large*†	XA-62986-09	1	XA-62986-05	1
	Plate-forme externe, 60" x 102" de large*†	XA-62986-25	1	XA-62986-05	1
5	Chaîne, 84" X 102" de large	XA-59522-01	2	XA-59522-01	2
	Chaîne, 72" X 102" de large	XA-59522-02	2	XA-59522-01	2
	Chaîne, 60" X 102" de large	XA-59522-06	2	XA-59522-06	2
6	Béquille de chaîne côté chaussée, plate-forme de 84"	2112360003010	1	2112360003010	1
	Béquille de chaîne côté chaussée, plate-forme de 72"	2112360003010	1	2112360003010	1
	Béquille de chaîne côté chaussée, plate-forme de 60"	2112360003030	1	2112360003030	1
7	Béquille de chaîne côté trottoir, plate-forme de 84"	2112360003020	1	2112360003020	1
	Béquille de chaîne côté trottoir, plate-forme de 72"	2112360003020	1	2112360003020	1
	Béquille de chaîne côté trottoir, plate-forme de 60"	2112360003040	1	2112360003040	1
8	Boulons de fixation chapeau de colonne, métallisés	XF-08-038C5-100P	4	XF-08-038C5-100P	4
9	Butoir en caoutchouc	XB-54206	2	XB-54206	2
10	Rampe aluminium, 24" x 102" †	XA-58617-01	1	XA-58617-01	1
	Rampe aluminium, 16" x 102"	XA-58489-01	1	XA-58489-01	1
11	Charnière de rampe côté chaussée*	2112360002670	1	2112360002670	1
12	Vis de fixation rampe/charnière	XF-08-038C5-100P	6	XF-08-038C5-100P	6
13	Charnière de rampe côté trottoir*	2112260002660	1	2112260002660	1
14	Chaîne, étrier fileté court	XB-57244	4	XB-57244	4
15	Chaîne, contre-écrou métallisé	XF-32-043C2-P	8	XF-32-043C2-P	8
16	Chaîne, écrou-frein métallisé	XF-31-043CC-P	8	XF-31-043CC-P	8
17	Chapeau de colonne côté chaussée*	XA-59499-01	1	XA-59499-01	1
18	Chapeau de colonne côté trottoir*	XA-59499-02	1	XA-59499-02	1
19	Extension de plateau, largeur 102" †	XA-62906-01	1	XA-62906-01	1
20	Boulon de fixation d'extension de plateau, métallisé	XF-08-050C5-125P	8	XF-08-050C5-125P	8
21	Vis tête ronde, 1/2" -13, 3,00" de long, métallisée	XF-07-050C5-300P	1	XF-07-050C5-300P	1
22	Palier lisse, dia. int. 1" x 1/2" de long	2022100000030	4	2022100000030	4
23	Goupille cylindrique d'axe de charnière, métallisée	XB-21-S-250-2250P	2	XB-21-S-250-2250P	2
24	Goupille cylindrique d'axe de charnière, métallisée	XB-21-S-250-1500P	2	XB-21-S-250-1500P	2
25	Rondelle plate d'axe de charnière, métallisée	XB-58525	4	XB-58525	4
26	Axe de charnière de plate-forme	2112100002970	2	2112100002970	2
27	Boulon d'axe de plate-forme, métallisé	XF-08-050C5-300P	2	XF-08-050C5-300P	2
28	Écrou-frein d'axe de plate-forme, métallisé	XF-33-050C5-P	3	XF-33-050C5-P	3
29	Bouchon d'axe de plate-forme	XB-58806	3	XB-58806	3
30	Axe de plate-forme	XA-62973	2	XA-62973	2
31	Axe de plate-forme, bague d'espacement 3/8"	2112100000010	2	2112100000010	2
32	Axe de vérin d'ouverture/fermeture	XA-59708	1	XA-59708	1
33	Boulon de fixation de charnière de rampe, métallisé	XF-08-062C8-350P	2	XF-08-062C8-350P	2
34	Rondelle plate de charnière de rampe	XB-58642	2	XB-58642	2
35	Chaîne de rampe	2112300003000	1	2112300003000	1
36	Traverse supérieure, 102" de large*†	2112260002100	1	2112260002100	1
37	Loquet côté chaussée, métallisé	2112100001850	1	2112100001850	1
38	Loquet côté trottoir, métallisé	2112100001860	1	2112100001860	1
39	Linguet	XA-62662	2	XA-62662	2
40	Loquet, vis tête hexagonale de 3/8", métallisé	XF-01-038C5-175P	4	XF-01-038C5-175P	4
41	Rampe, verrou coulissant, métallisé	2112100002620	1	2112100002620	1
42	Rampe, goupille cylindrique de verrou coulissant, métallisée	XB-21-S-250-2000P	2	XB-21-S-250-2000P	2

* Revêtement Black Armour représenté. S'adresser à SAF-HOLLAND pour connaître les références des pièces galvanisées.

† Références des pièces pour modèle de 102" de large. S'adresser à SAF-HOLLAND pour connaître les références des pièces pour les modèles de 96" de large.

DH55A et DH66A, éléments de la plate-forme de 3"

REP.	DESCRIPTION	DH55A	QTÉ	DH66A	QTÉ
3.1	Plate-forme interne, 84" x 102" de large*†	XA-59721-01	1	XA-59721-05	1
4.1	Plate-forme externe, 84" x 102" de large*†	XA-59522-01	1	XA-59722-05	1
6.1	Béquille de chaîne côté chaussée, plate-forme de 84"	XA-59492-01	1	XA-59492-01	1
7.1	Béquille de chaîne côté trottoir, plate-forme de 84"	XA-59493-01	1	XA-59493-01	1
11.1	Charnière de rampe côté chaussée*	XA-58757	1	XA-58757	1
13.1	Charnière de rampe côté trottoir*	XA-59746-01	1	XA-59746-01	1
22.1	Palier lisse, dia. int. 1" x 3/4" de long	XB-59858	4	XB-59858	4
23.1	Goupille cylindrique d'axe de charnière, métallisée	XB-21-S-250-2500P	2	XB-21-S-250-2500P	2
26.1	Axe de charnière de plate-forme	2112100001710	2	2112100001710	2
33.1	Boulon de fixation de charnière de rampe, métallisé	XF-04-062C8-500P	2	XF-04-062C8-500P	2
43	Écrou-frein de charnière de rampe, métallisé	XF-31-062C8-P	2	XF-31-062C8-P	2
44	Rampe, poignée de charnière	XA-59741	1	XA-59741	1
45	Rampe, ressort de poignée de charnière	XA-58364	1	XA-58364	1

Éléments de DH45B et DH55B

REP.	DESCRIPTION	DH45B	QTÉ	DH55B	QTÉ
1	Colonne côté chaussée, 84" x 102" de large*†	XA-59319-01	1	XA-59319-02	1
	Colonne côté chaussée, 72" x 102" de large*†	XA-59319-01	1	XA-59319-02	1
	Colonne côté chaussée, 60" x 102" de large*†	XA-59319-01	1	XA-59319-02	1
2	Colonne côté trottoir, 84" x 102" de large*†	XA-59320-01	1	XA-59320-02	1
	Colonne côté trottoir, 72" x 102" de large*†	XA-59320-01	1	XA-59320-02	1
	Colonne côté trottoir, 60" x 102" de large*†	XA-59320-01	1	XA-59320-02	1
3	Plate-forme interne, 84" x 102" de large*†	XA-62985-01	1	XA-62985-01	1
	Plate-forme interne, 72" x 102" de large*†	XA-62985-09	1	XA-62985-09	1
	Plate-forme interne, 60" x 102" de large*†	XA-62985-25	1	XA-62985-25	1
4	Plate-forme externe, 84" x 102" de large*†	XA-62986-01	1	XA-62986-01	1
	Plate-forme externe, 72" x 102" de large*†	XA-62986-09	1	XA-62986-09	1
	Plate-forme externe, 60" x 102" de large*†	XA-62986-25	1	XA-62986-25	1
5	Chaîne, 84" X 102" de large	XA-59522-01	2	XA-59522-01	2
	Chaîne, 72" X 102" de large	XA-59522-02	2	XA-59522-02	2
	Chaîne, 60" X 102" de large	XA-59522-06	2	XA-59522-06	2
6	Béquille de chaîne côté chaussée, plate-forme de 84"	2112360003010	1	2112360003010	1
	Béquille de chaîne côté chaussée, plate-forme de 72"	2112360003010	1	2112360003010	1
	Béquille de chaîne côté chaussée, plate-forme de 60"	2112360003030	1	2112360003030	1
7	Béquille de chaîne côté trottoir, plate-forme de 84"	2112360003020	1	2112360003020	1
	Béquille de chaîne côté trottoir, plate-forme de 72"	2112360003020	1	2112360003020	1
	Béquille de chaîne côté trottoir, plate-forme de 60"	2112360003040	1	2112360003040	1
8	Boulons de fixation chapeau de colonne, métallisés	XF-08-038C5-100P	4	XF-08-038C5-100P	4
9	Butoir en caoutchouc	XB-54206	2	XB-54206	2
10	Rampe aluminium, 24" x 102"†	XA-58617-01	1	XA-58617-01	1
	Rampe aluminium, 16" x 102"†	XA-58489-01	1	XA-58489-01	1
11	Charnière de rampe côté chaussée*	2112360002670	1	2112360002670	1
12	Vis de fixation rampe/charnière	XF-08-038C5-100P	6	XF-08-038C5-100P	6
13	Charnière de rampe côté trottoir*	2112260002660	1	2112260002660	1
14	Chaîne, étrier fileté court	XB-57244	4	XB-57244	4
15	Chaîne, contre-écrou métallisé	XF-32-043C2-P	8	XF-32-043C2-P	8
16	Chaîne, écrou-frein métallisé	XF-31-043CC-P	8	XF-31-043CC-P	8
17	Chapeau de colonne côté chaussée*	XA-59499-01	1	XA-59499-01	1

* Revêtement Black Armour représenté. S'adresser à SAF-HOLLAND pour connaître les références des pièces galvanisées.

† Références des pièces pour modèle de 102" de large. S'adresser à SAF-HOLLAND pour connaître les références des pièces pour les modèles de 96" de large.

Éléments de DH45B et DH55B, suite

REP.	DESCRIPTION	DH45B	QTÉ	DH55B	QTÉ
18	Chapeau de colonne côté trottoir*	XA-59499-02	1	XA-59499-02	1
19	Extension de plateau, largeur 102"†	XA-62906-01	1	XA-62906-01	1
20	Boulon de fixation d'extension de plateau, métallisé	XF-08-050C5-125P	8	XF-08-050C5-125P	8
21	Vis tête ronde, 1/2-13, 3,00" de long, métallisée	XF-07-050C5-300P	1	XF-07-050C5-300P	1
22	Palier lisse, dia. int. 1" x 1/2" de long	2022100000030	4	2022100000030	4
23	Goupille cylindrique d'axe de charnière, métallisée	XB-21-S-250-2250P	2	XB-21-S-250-2250P	2
24	Goupille cylindrique d'axe de charnière, métallisée	XB-21-S-250-1500P	2	XB-21-S-250-1500P	2
25	Rondelle plate d'axe de charnière, métallisée	XB-58525	4	XB-58525	4
26	Axe de charnière de plate-forme	2112100002970	2	2112100002970	2
27	Boulon d'axe de plate-forme, métallisé	XF-08-050C5-300P	2	XF-08-050C5-300P	2
28	Écrou-frein d'axe de plate-forme, métallisé	XF-33-050C5-P	3	XF-33-050C5-P	3
29	Bouchon d'axe de plate-forme	XB-58806	3	XB-58806	3
30	Axe de plate-forme	XA-62973	2	XA-62973	2
31	Axe de plate-forme, bague d'espacement 3/8"	2112100000010	2	2112100000010	2
32	Axe de vérin d'ouverture/fermeture	XA-59708	1	XA-59708	1
33	Boulon de fixation de charnière de rampe, métallisé	XF-08-062C8-350P	2	XF-08-062C8-350P	2
34	Rondelle plate de charnière de rampe	XB-58642	2	XB-58642	2
35	Chaîne de rampe	2112300003000	1	2112300003000	1
36	Traverse supérieure, 102" de large*†	2112260002100	1	2112260002100	1
37	Loquet côté chaussée, métallisé	2112100001850	1	2112100001850	1
38	Loquet côté trottoir, métallisé	2112100001860	1	2112100001860	1
39	Linguet	XA-62662	2	XA-62662	2
40	Loquet, vis tête hexagonale de 3/8", métallisée	XF-01-038C5-175P	4	XF-01-038C5-175P	4
41	Rampe, verrou coulissant, métallisé	2112100002620	1	2112100002620	1
42	Rampe, goupille cylindrique de verrou coulissant, métallisée	XB-21-S-250-2000P	2	XB-21-S-250-2000P	2

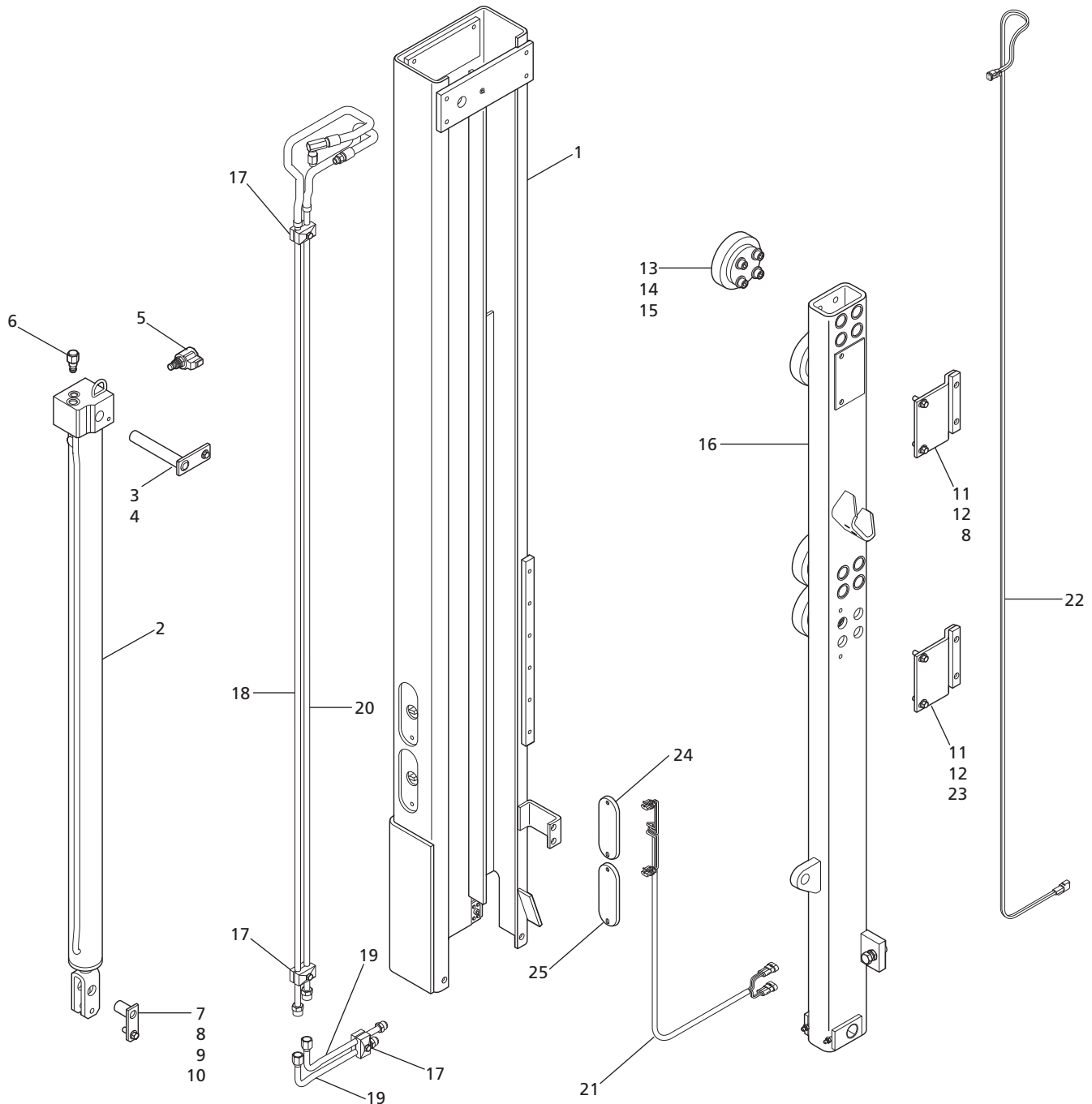
DH45B et DH55B, éléments de la plate-forme de 3"

REP.	DESCRIPTION	DH45B	QTÉ	DH55B	QTÉ
3.1	Plate-forme interne, 84" x 102" de large*†	XA-59721-09	1	XA-59721-01	1
4.1	Plate-forme externe, 84" x 102" de large*†	XA-59522-01	1	XA-59522-01	1
6.1	Béquille de chaîne côté chaussée, plate-forme de 84"	XA-59492-01	1	XA-59492-01	1
7.1	Béquille de chaîne côté trottoir, plate-forme de 84"	XA-59493-01	1	XA-59493-01	1
11.1	Charnière de rampe côté chaussée*	XA-58757	1	XA-58757	1
13.1	Charnière de rampe côté trottoir*	XA-59746-01	1	XA-59746-01	1
22.1	Palier lisse, dia. int. 1" x 3/4" de long	XB-59858	4	XB-59858	4
23.1	Goupille cylindrique d'axe de charnière, métallisée	XB-21-S-250-2500P	2	XB-21-S-250-2500P	2
26.1	Axe de charnière de plate-forme	2112100001710	2	2112100001710	2
33.1	Boulon de fixation de charnière de rampe, métallisé	XF-04-062C8-500P	2	XF-04-062C8-500P	2
43	Écrou-frein de charnière de rampe, métallisé	XF-31-062C8-P	2	XF-31-062C8-P	2
44	Rampe, poignée de charnière	XA-59741	1	XA-59741	1
45	Rampe, ressort de poignée de charnière	XA-58364	1	XA-58364	1

* Revêtement Black Armour représenté. S'adresser à SAF-HOLLAND pour connaître les références des pièces galvanisées.

† Références des pièces pour modèle de 102" de large. S'adresser à SAF-HOLLAND pour connaître les références des pièces pour les modèles de 96" de large.

4. Pièces de la colonne côté chaussée DH55A, DH66A, DH45B et DH55B



Éléments côté chaussée de DH55A et DH66A

REP.	DESCRIPTION	DH55A	QTÉ	DH66A	QTÉ
1	Colonne côté chaussée, plate-forme de 84"*	XA-62903-01	1	XA-62903-01	1
	Colonne côté chaussée, plate-forme de 72"*	XA-62903-01	1	XA-62903-01	1
	Colonne côté chaussée, plate-forme de 60"*	XA-62903-01	1	XA-62903-01	1
2	Vérin de levage	XA-59697	1	XA-59697	1
3	Axe de vérin de levage, métallisé	XA-59876	1	XA-59876	1
4	Axe de vérin de levage, vis tête hexagonale de 3/8"	XF-08-038C5-075P	1	XF-08-038C5-075P	1

* Revêtement Black Armour représenté. S'adresser à SAF-HOLLAND pour connaître les références des pièces galvanisées.

Éléments côté chaussée de DH55A et DH66A, suite

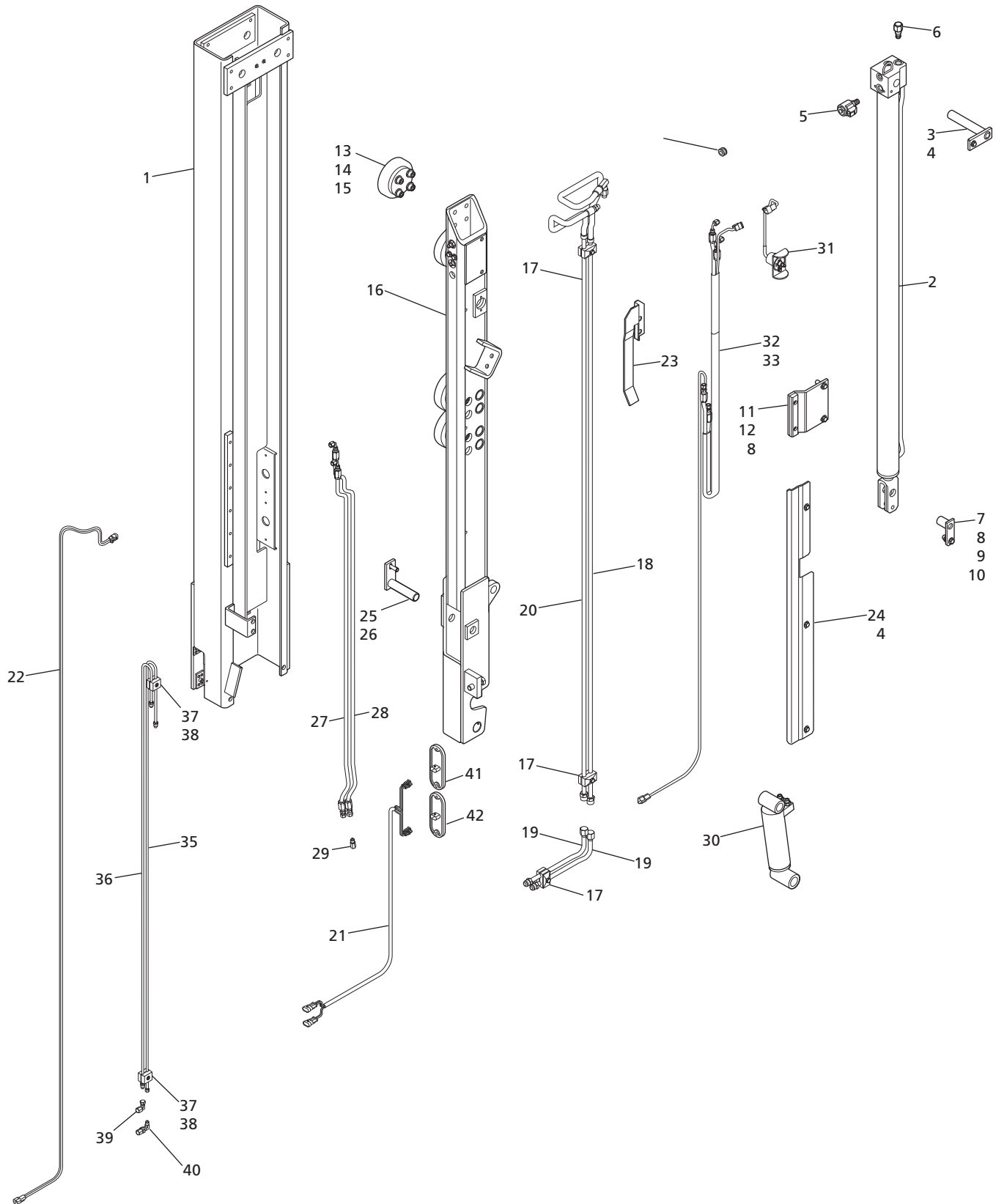
REP.	DESCRIPTION	DH55A	QTÉ	DH66A	QTÉ
5	Électrovanne avec bobine	XB-58027	1	XB-58027	1
6	Vannes de régulation à compensation de pression, 1,5 GPM	XB-59698-15	1	XB-59698-15	1
7	Axe de vérin de levage, métallisé	XA-58557	1	XA-58557	1
8	Vis tête hexagonale de 3/8", métallisée	XF-08-038C5-125P	3	XF-08-038C5-125P	3
9	Écrou-frein de 3/8", métallisé	XB-338	1	XB-338	1
10	Rondelle de 3/8", métallisé	XB-1108	1	XB-1108	1
11	Support de fixation avec plaquette d'usure	XA-59329	2	XA-59329	2
12	Cale d'épaisseur de plaquette d'usure	XA-59311	2	XA-59311	2
13	Galet complet	XA-57940	4	XA-57940	4
14	Galet, vis tête six pans creux de 1/2" métallisée	XF-04-050C8-100P	16	XF-04-050C8-100P	16
15	Galet, rondelle plate de 1/2" métallisée	XF-41-050-8P	16	XF-41-050-8P	16
16	Coulisse complète, côté chaussée	XA-59317-02	1	XA-59317-02	1
17	Serre-tube hydraulique 1/2"	XB-58273	3	XB-58273	3
18	Tube hydraulique (basse pression)	XA-59971	1	XA-59971	1
19	Tube hydraulique 90°	XA-58123	2	XA-58123	2
20	Tube hydraulique (haute pression)	XA-59970	1	XA-59970	1
21	Faisceau éclairage DEL	2026100000020	1	2026100000020	1
22	Câble d'électrovanne de vérin	XA-58121	1	XA-58121	1
23	Vis tête ronde de 3/8", métallisée	XF-07-038C5-125P	2	XF-07-038C5-125P	2
24	Feu ovale rouge, INNOTECH, DEL	XB-59983	1	XB-59983	1
25	Feu ovale blanc, INNOTECH, DEL	XB-59984	1	XB-59984	1

Éléments côté chaussée de DH45B et DH55B

REP.	DESCRIPTION	DH45B	QTÉ	DH55B	QTÉ
1	Colonne côté chaussée, plate-forme de 84" *	XA-62903-01	1	XA-62903-01	1
	Colonne côté chaussée, plate-forme de 72" *	XA-62903-01	1	XA-62903-01	1
	Colonne côté chaussée, plate-forme de 60" *	XA-62903-01	1	XA-62903-01	1
2	Vérin de levage	XA-59250	1	XA-59250	1
3	Axe de vérin de levage, métallisé	XA-59876	1	XA-59876	1
4	Axe de vérin de levage, vis tête hexagonale de 3/8"	XF-08-038C5-075P	1	XF-08-038C5-075P	1
5	Électrovanne avec bobine	XB-58027	1	XB-58027	1
6	Vannes de régulation à compensation de pression	Néant	–	Néant	–
7	Axe de vérin de levage, métallisé	XA-58557	1	XA-58557	1
8	Vis tête hexagonale de 3/8", métallisée	XF-08-038C5-125P	3	XF-08-038C5-125P	3
9	Écrou-frein de 3/8", métallisé	XB-338	1	XB-338	1
10	Rondelle de 3/8", métallisé	XB-1108	1	XB-1108	1
11	Support de fixation avec plaquette d'usure	XA-59329	2	XA-59329	2
12	Cale d'épaisseur de plaquette d'usure	XA-59311	2	XA-59311	2
13	Galet complet	XA-57940	2	XA-57940	4
14	Galet, vis tête six pans creux de 1/2" métallisée	XF-04-050C8-100P	8	XF-04-050C8-100P	16
15	Galet, rondelle plate de 1/2" métallisée	XF-41-050-8P	8	XF-41-050-8P	16
16	Coulisse complète, côté chaussée	XA-59317-01	1	XA-59317-02	1
17	Serre-tube hydraulique 1/2"	XB-58273	3	XB-58273	3
18	Tube hydraulique (basse pression)	XA-59971	1	XA-59971	1
19	Tube hydraulique 90°	XA-58123	2	XA-58123	2
20	Tube hydraulique (haute pression)	XA-59970	1	XA-59970	1
21	Faisceau éclairage DEL	2026100000020	1	2026100000020	1
22	Câble d'électrovanne de vérin	XA-58121	1	XA-58121	1
23	Vis tête ronde de 3/8", métallisée	XF-07-038C5-125P	2	XF-07-038C5-125P	2
24	Feu ovale rouge, INNOTECH, DEL	XB-59983	1	XB-59983	1
25	Feu ovale blanc, INNOTECH, DEL	XB-59984	1	XB-59984	1

* Revêtement Black Armour représenté. S'adresser à SAF-HOLLAND pour connaître les références des pièces galvanisées.

5. Pièces de la colonne côté trottoir DH55A, DH66A, DH45B et DH55B



Éléments côté trottoir de DH55A et DH66A

REP.	DESCRIPTION	DH55A	QTÉ	DH66A	QTÉ
1	Colonne côté trottoir, plate-forme de 84"*	XA-62904-01	1	XA-62904-01	1
	Colonne côté trottoir, plate-forme de 72"*	XA-62904-01	1	XA-62904-01	1
	Colonne côté trottoir, plate-forme de 56"*	XA-62904-01	1	XA-62904-01	1
2	Vérin de levage	XA-59697	1	XA-59697	1
3	Axe de vérin de levage, métallisé	XA-59876	1	XA-59876	1
4	Vis tête hexagonale de 3/8", métallisée	XF-08-038C5-075P	4	XF-08-038C5-075P	4
5	Électrovanne avec bobine	XB-58027	1	XB-58027	1
6	Vannes de régulation à compensation de pression, 1,5 GPM	XB-59698-15	1	XB-59698-15	1
7	Axe de vérin de levage, métallisé	XA-58557	1	XA-58557	1
8	Vis tête hexagonale de 3/8", métallisée	XF-08-038C5-125P	3	XF-08-038C5-125P	3
9	Rondelle de 3/8", métallisé	XB-1108	1	XB-1108	1
10	Écrou-frein de 3/8", métallisé	XB-338	1	XB-338	1
11	Support de fixation avec plaquette d'usure	XA-59329	1	XA-59329	1
12	Cale d'épaisseur de plaquette d'usure	XA-59311	1	XA-59311	1
13	Galet complet	XA-57940	4	XA-57940	4
14	Vis tête six pans creux de 1/2", métallisée	XF-04-050C8-100P	16	XF-04-050C8-100P	16
15	Rondelle plate de 1/2", métallisée	XF-41-050-8P	16	XF-41-050-8P	16
16	Coulisse complète côté trottoir avec vérin	XA-59318-02	1	XA-59318-02	1
17	Serre-tube hydraulique 1/2"	XB-58273	3	XB-58273	3
18	Tube hydraulique (basse pression)	XA-59971	1	XA-59971	1
19	Tube hydraulique 90°	XA-58124	2	XA-58124	2
20	Tube hydraulique (haute pression)	XA-59970	1	XA-59970	1
21	Faisceau éclairage DEL	2026100000030	1	2026100000030	1
22	Câble d'électrovanne de vérin	XA-58121	1	XA-58121	1
23	Protège tuyau supérieur, galvanisé	XA-62974	1	XA-62974	1
24	Protège tuyau, galvanisé	XA-62647	1	XA-62647	1
25	Axe de vérin d'ouverture/fermeture supérieur	XA-58607	1	XA-58607	1
26	Axe de vérin d'ouverture/fermeture, boulon tête ronde	XF-07-038C5-125P	1	XF-07-038C5-125P	1
27	Conduite hydraulique d'ouverture/fermeture, 64" de long	XA-58613-06400	1	XA-58613-06400	1
28	Conduite hydraulique d'ouverture/fermeture, 60" de long	XA-58613-06000	1	XA-58613-06000	1
29	Limiteur de débit, en ligne	XB-58612-03	1	XB-58612-03	1
30	Vérin d'ouverture/fermeture	XA-59529	1	XA-59529	1
31	Commutateur à bascule encapsulé	XA-58749	1	XA-58749	1
32	Faisceau de conduites d'ouverture/fermeture avec câble	XA-58753	1	XA-58753	1
33	Câblage de levage/abaissement de colonne SEULEMENT	XA-58127	1	XA-58127	1
34	Œillet en caoutchouc	TR-SP315-163	1	TR-SP315-163	1
35	Tube hydraulique 1/4", côté tige	XA-62740	1	XA-62740	1
36	Tube hydraulique 1/4"	XA-62739	1	XA-62739	1
37	Serre-tube hydraulique 1/4"	XB-58615	2	XB-58615	2
38	Vis tête six pans creux de 1/4", métallisée	XB-58622	2	XB-58622	2
39	Raccord tournant, coude de 90°	XB-57354	1	XB-57354	1
40	Raccord, coude de 90°	XB-57302	1	XB-57302	1
41	Feu ovale rouge, INNOTECH, DEL	XB-59983	1	XB-59983	1
42	Feu ovale blanc, INNOTECH, DEL	XB-59984	1	XB-59984	1

* Revêtement Black Armour représenté. S'adresser à SAF-HOLLAND pour connaître les références des pièces galvanisées.

Éléments côté trottoir de DH45B et DH55B

REP.	DESCRIPTION	DH45B	QTÉ	DH55B	QTÉ
1	Colonne côté trottoir, plate-forme de 84"*	XA-62904-01	1	XA-62904-01	1
	Colonne côté trottoir, plate-forme de 72"*	XA-62904-01	1	XA-62904-01	1
	Colonne côté trottoir, plate-forme de 56"*	XA-62904-01	1	XA-62904-01	1
2	Vérin de levage	XA-59251	1	XA-59251	1
3	Axe de vérin de levage, métallisé	XA-59876	1	XA-59876	1
4	Vis à tête hexagonale de 3/8", métallisée	XF-08-038C5-075P	4	XF-08-038C5-075P	4
5	Électrovanne avec bobine	XB-58027	1	XB-58027	1
6	Vannes de régulation à compensation de pression, 2,5 GPM	XB-59698-25	1	XB-59698-25	1
7	Axe de vérin de levage, métallisé	XA-58557	1	XA-58557	1
8	Vis tête hexagonale de 3/8", métallisée	XF-08-038C5-125P	3	XF-08-038C5-125P	3
9	Rondelle de 3/8", métallisé	XB-1108	1	XB-1108	1
10	Écrou-frein de 3/8", métallisé	XB-338	1	XB-338	1
11	Support de fixation avec plaquette d'usure	XA-59329	1	XA-59329	1
12	Cale d'épaisseur de plaquette d'usure	XA-59311	1	XA-59311	1
13	Galet complet	XA-57940	2	XA-57940	4
14	Vis tête six pans creux de 1/2", métallisée	XF-04-050C8-100P	8	XF-04-050C8-100P	16
15	Rondelle plate de 1/2", métallisée	XF-41-050-8P	8	XF-41-050-8P	16
16	Coulisse complète côté trottoir avec vérin	XA-59318-01	1	XA-59318-02	1
17	Serre-tube hydraulique 1/2"	XB-58273	3	XB-58273	3
18	Tube hydraulique (basse pression)	XA-59971	1	XA-59971	1
19	Tube hydraulique 90°	XA-58124	2	XA-58124	2
20	Tube hydraulique (haute pression)	XA-59970	1	XA-59970	1

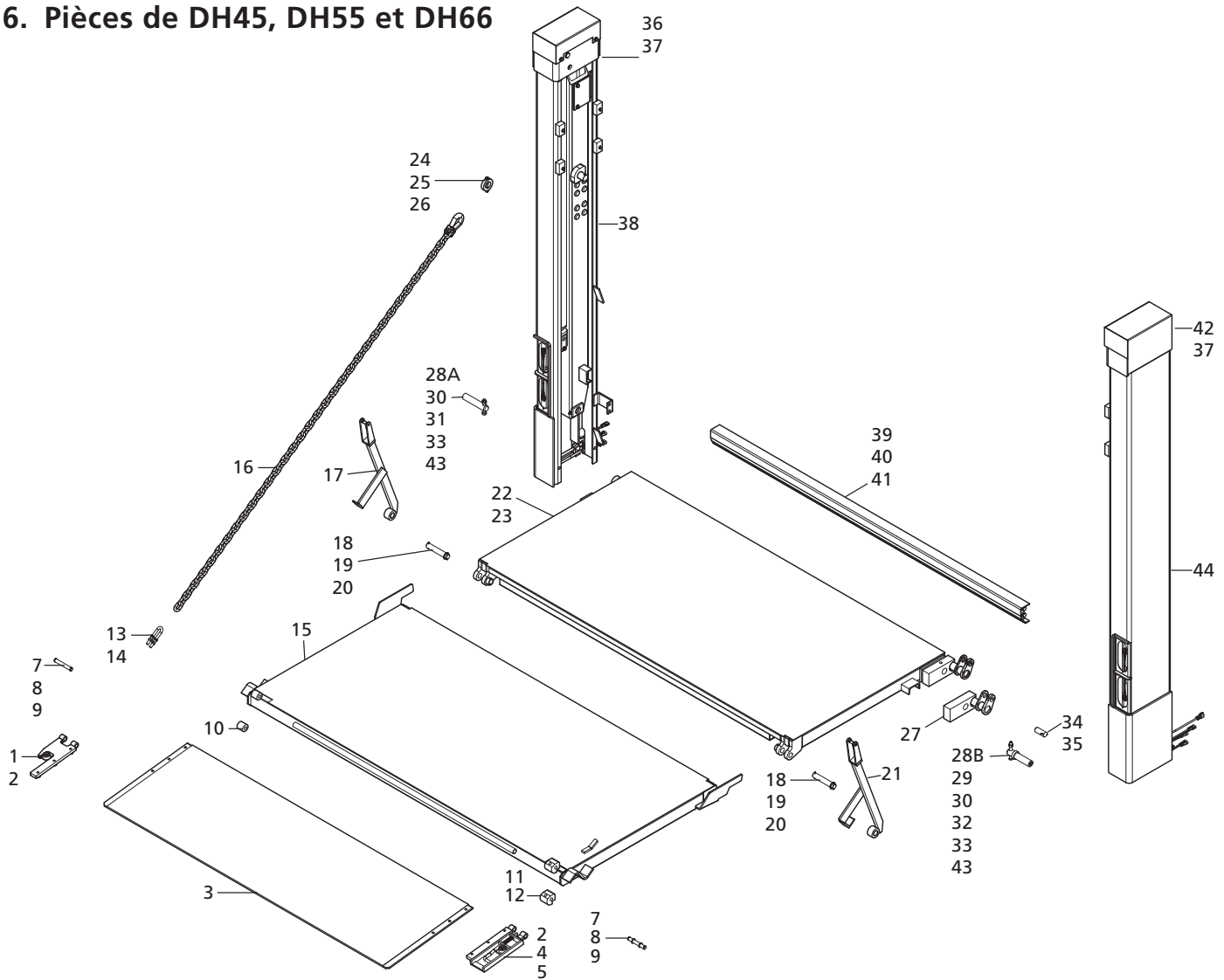
* Revêtement Black Armour représenté. S'adresser à SAF-HOLLAND pour connaître les références des pièces galvanisées.

Éléments côté trottoir de DH45B et DH55B, suite

REP.	DESCRIPTION	DH45B	QTÉ	DH55B	QTÉ
21	Faisceau éclairage DEL	2026100000030	1	2026100000030	1
22	Câble d'électrovanne de vérin	XA-58121	1	XA-58121	1
23	Protège tuyau supérieur, galvanisé	XA-62974	1	XA-62974	1
24	Protège tuyau, galvanisé	XA-62647	1	XA-62647	1
25	Axe de vérin d'ouverture/fermeture supérieur	XA-58607	1	XA-58607	1
26	Axe de vérin d'ouverture/fermeture, boulon tête ronde	XF-07-038C5-125P	1	XF-07-038C5-125P	1
27	Conduite hydraulique d'ouverture/fermeture, 64" de long	XA-58613-06400	1	XA-58613-06400	1
28	Conduite hydraulique d'ouverture/fermeture, 60" de long	XA-58613-06000	1	XA-58613-06000	1
29	Limiteur de débit, en ligne	XB-58612-03	1	XB-58612-03	1
30	Vérin d'ouverture/fermeture	XA-59529	1	XA-59529	1
31	Commutateur à bascule encapsulé	XA-58749	1	XA-58749	1
32	Faisceau de conduites d'ouverture/fermeture avec câble	XA-58753	1	XA-58753	1
33	Câblage de levage/abaissement de colonne SEULEMENT	XA-58127	1	XA-58127	1
34	Œillet en caoutchouc	TR-SP315-163	1	TR-SP315-163	1
35	Tube hydraulique 1/4", côté tige	XA-62740	1	XA-62740	1
36	Tube hydraulique 1/4"	XA-62739	1	XA-62739	1
37	Serre-tube hydraulique 1/4"	XB-58615	2	XB-58615	2
38	Vis tête six pans creux de 1/4", métallisée	XB-58622	2	XB-58622	2
39	Raccord tournant, coude de 90°	XB-57354	1	XB-57354	1
40	Raccord, coude de 90°	XB-57302	1	XB-57302	1
41	Feu ovale rouge, INNOTEK, DEL	XB-59983	1	XB-59983	1
42	Feu ovale blanc, INNOTEK, DEL	XB-59984	1	XB-59984	1

* Revêtement Black Armour représenté. S'adresser à SAF-HOLLAND pour connaître les références des pièces galvanisées.

6. Pièces de DH45, DH55 et DH66



Éléments côté trottoir de DH45, DH55 et DH66

REP.	DESCRIPTION	DH45	QTÉ	DH55	QTÉ	DH66	QTÉ
1	Charnière de rampe côté chaussée*	XA-58757	1	XA-58757	1	XA-58757	1
2	Vis de fixation rampe/charnière	XB-58416	6	XB-58416	6	XB-58416	6
3A	Rampe aluminium, 16" x 102"†	XA-58489-01	1	XA-58489-01	1	XA-58489-01	1
3B	Rampe aluminium, 23" x 102"†	XA-58617-01	1	XA-58617-01	1	XA-58617-01	1
4	Charnière de rampe côté trottoir*	AK-59748-01	1	AK-59748-01	1	AK-59748-01	1
5	Rampe, poignée de charnière	XA-58363	1	XA-58363	1	XA-58363	1
6	Rampe, ressort de poignée de charnière	XA-58364	1	XA-58364	1	XA-58364	1
7	Broche de fixation de rampe, métallisée	XA-58441	2	XA-58441	2	XA-58441	2
8	Rondelle plate de broche de fixation de rampe	XB-58642	2	XB-58642	2	XB-58642	2
9	Bague de retenue broche de fixation de rampe, métallisée	XB-58443	4	XB-58443	4	XB-58443	4
10	Rampe, tenon côté chaussée	XA-58508	1	XA-58508	1	XA-58508	1
11	Rampe, tenon côté trottoir	XA-58960	1	XA-58960	1	XA-58960	1
12	Douille de pivot de rampe, acier trempé	XB-58961	1	XB-58961	1	XB-58961	1
13A	Chaîne, étrier fileté court	XB-57244	2	XB-57244	2	XB-57244	2
13B	Chaîne, étrier fileté long	XA-58716	2	XA-58716	2	XA-58716	2
14	Chaîne, contre-écrou métallisé	XF-32-043C2-P	2	XF-32-043C2-P	2	XF-32-043C2-P	2

* Revêtement Black Armour représenté. S'adresser à SAF-HOLLAND pour connaître les références des pièces galvanisées.

† Références des pièces pour modèle de 102" de large. S'adresser à SAF-HOLLAND pour connaître les références des pièces pour les modèles de 96" de large.

Éléments côté trottoir de DH45, DH55 et DH66, suite

REP.	DESCRIPTION	DH45	QTÉ	DH55	QTÉ	DH66	QTÉ
16D	Gaine antiabrasion de chaîne	XA-57982-04800	2	XA-57982-04800	2	XA-57982-04800	2
18	Axe de charnière de plate-forme	XA-58535	2	XA-58535	2	XA-58535	2
19	Rondelle plate d'axe de charnière, métallisée	XB-58525	4	XB-58525	4	XB-58525	4
20	Goupille cylindrique d'axe de charnière, métallisée	XB-21-S-250-1500P	4	XB-21-S-250-1500P	4	XB-21-S-250-1500P	4
23	Butoir en caoutchouc	XB-54206	2	XB-54206	2	XB-54206	2
24	Collier de chaîne	XA-58107	2	XA-58107	2	XA-58107	2
25	Boulon de collier de chaîne, métallisé	XF-04-031C8-300P	2	XF-04-031C8-300P	2	XF-04-031C8-300P	2
26	Écrou-frein de collier de chaîne, métallisé	XF-31-031C5-P	2	XF-31-031C5-P	2	XF-31-031C5-P	2
27A	Nécess. de réparation tringlerie, plate-forme 84"	RK-59016-02	1	RK-59016-02	1	RK-59016-02	1
27B	Nécess. de réparation tringlerie, plate-forme 72"	RK-59016	1	RK-59016	1	RK-59016	1
27C	Nécess. de réparation tringlerie, plate-forme 56"	RK-59016	1	RK-59016	1	RK-59016	1
28A	Axe de plate-forme côté chaussée	XA-62680	1	XA-62680	1	XA-62680	1
28B	Axe de plate-forme côté trottoir	XA-62620	1	XA-62620	1	XA-62620	1
29	Axe de plate-forme, bague d'espacement 1/2"	XA-58564	1	XA-58564	1	XA-58564	1
30	Bouchon d'axe de plate-forme	XB-58806	2	XB-58806	2	XB-58806	2
31	Boulon d'axe de plate-forme côté chaussée, métallisé	XF-01-050C5-300P	1	XF-01-050C5-300P	1	XF-01-050C5-300P	1
32	Boulon d'axe de plate-forme côté trottoir, métallisé	XB-58818	1	XB-58818	1	XB-58818	1
33	Écrou-frein d'axe de plate-forme, métallisé	XF-31-050C8-P	2	XF-01-075C5-200P	2	XF-01-075C5-200P	2
34	Axe de vérin d'ouverture/fermeture	XA-58602	1	XA-58602	1	XA-58602	1
35	Goupille cylindrique d'axe de vérin, inox	XB-21-SS187-2000	1	XB-21-SS187-2000	1	XB-21-SS187-2000	1
36	Chapeau de colonne côté chaussée*	XA-58444-01	1	XA-58444-01	1	XA-58444-01	1
37	Boulons de fixation chapeau de colonne, métallisés	XF-08-038C5-075P	4	XF-08-038C5-075P	4	XF-08-038C5-075P	4
39	Extension de plateau, largeur 102"†	XA-59487-01	1	XA-59487-01	1	XA-59487-01	1
40	Boulon de fixation d'extension de plateau, métallisé	XF-01-050C5-125P	4	XF-01-050C5-125P	4	XF-01-050C5-125P	4
41	Rondelle de fixation d'extension de plateau, métallisé	XB-T-45	4	XB-T-45	4	XB-T-45	4
42	Chapeau de colonne côté trottoir*	XA-58444-02	1	XA-58444-02	1	XA-58444-02	1
43	Palier de coulisse, DX	XB-51859	4	XB-51859	4	XB-51859	4

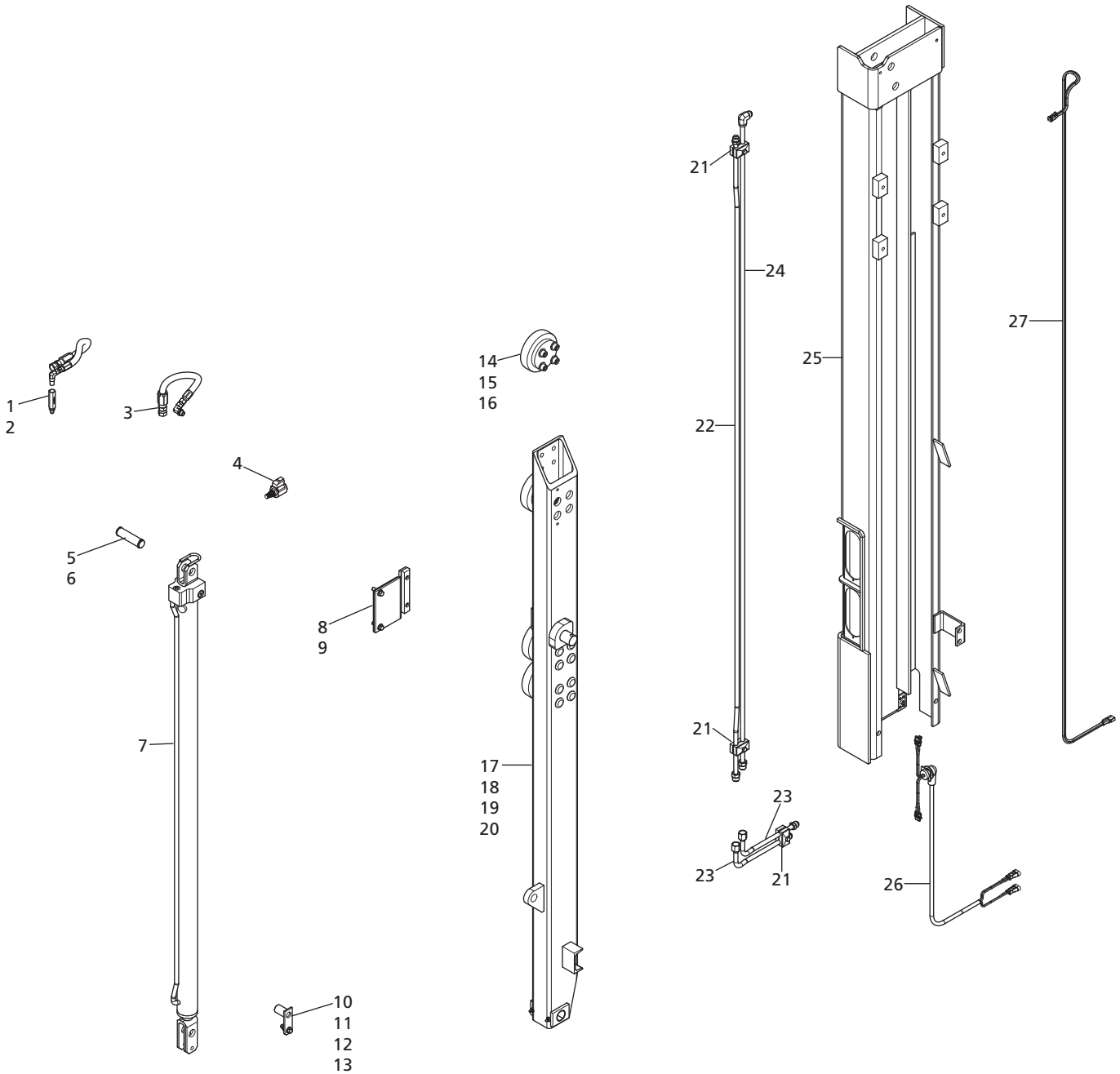
Éléments de la plate-forme

REP.	DESCRIPTION	DH45	QTÉ	DH55	QTÉ	DH66	QTÉ
15A	Plate-forme externe, 84" x 102" de large*†	XA-58648-05	1	XA-58648-05	1	XA-58439-01	1
15B	Plate-forme externe, 72" x 102" de large*†	XA-58963-01	1	XA-58963-01	1	–	1
15C	Plate-forme externe, 56" x 102" de large*†	XA-58925-01	1	XA-58925-01	1	–	1
16A	Chaîne, 84" X 102" de large	XA-58851-01	2	XA-58851-01	2	XA-58851-01	2
16B	Chaîne, 72" X 102" de large	XA-58851-02	2	XA-58851-02	2	XA-58851-02	2
16C	Chaîne, 56" x 102" de large	XA-58929-01	2	XA-58929-01	2	XA-58929-01	2
17A	Béquille de chaîne côté chaussée, plate-forme de 84"	XA-59492-01	1	XA-59492-01	1	XA-59492-01	1
17B	Béquille de chaîne côté chaussée, plate-forme de 72"	XA-59492-01	1	XA-59492-01	1	XA-59492-01	1
17C	Béquille de chaîne côté chaussée, plate-forme de 56"	XA-59492-03	1	XA-59492-01	1	XA-59492-01	1
21A	Béquille de chaîne côté trottoir, plate-forme de 84"	XA-59493-01	1	XA-59493-01	1	XA-59493-01	1
21B	Béquille de chaîne côté trottoir, plate-forme de 72"	XA-59493-01	1	XA-59493-01	1	XA-59493-01	1
21C	Béquille de chaîne côté trottoir, plate-forme de 56"	XA-59493-03	1	XA-59493-01	1	XA-59493-01	1
22A	Plate-forme interne, 84" x 102" de large*†	XA-58646-05	1	XA-58646-05	1	XA-58095-01	1
22B	Plate-forme interne, 72" x 102" de large*†	XA-58962-01	1	XA-58962-01	1	–	1
22C	Plate-forme interne, 56" x 102" de large*†	XA-58924-01	1	XA-58924-01	1	–	1
27A	Nécess. de réparation tringlerie, plate-forme 84"	RK-59016-02	1	RK-59016-02	1	RK-59016-02	1
27B	Nécess. de réparation tringlerie, plate-forme 72"	RK-59016	1	RK-59016	1	RK-59016	1
27C	Nécess. de réparation tringlerie, plate-forme 56"	RK-59016	1	RK-59016	1	RK-59016	1
38A	Colonne côté chaussée, 84" x 102" de large*†	XA-59503-01	1	XA-59503-02	1	XA-59503-02	1
38B	Colonne côté chaussée, 72" x 102" de large*†	XA-59503-05	1	XA-59503-06	1	–	1
38C	Colonne côté chaussée, 56" x 102" de large*†	XA-59503-09	1	–	1	–	1
44A	Colonne côté trottoir, 84" x 102" de large*†	XA-59504-01	1	XA-59504-02	1	XA-59504-02	1
44B	Colonne côté trottoir, 72" x 102" de large*†	XA-59504-05	1	XA-59504-06	1	–	1
44C	Colonne côté trottoir, 56" x 102" de large*†	XA-59504-09	1	–	1	–	1

* Revêtement Black Armour représenté. S'adresser à SAF-HOLLAND pour connaître les références des pièces galvanisées.

† Références des pièces pour modèle de 102" de large. S'adresser à SAF-HOLLAND pour connaître les références des pièces pour les modèles de 96" de large.

7. Pièces de la colonne côté chaussée DH45, DH55 et DH66



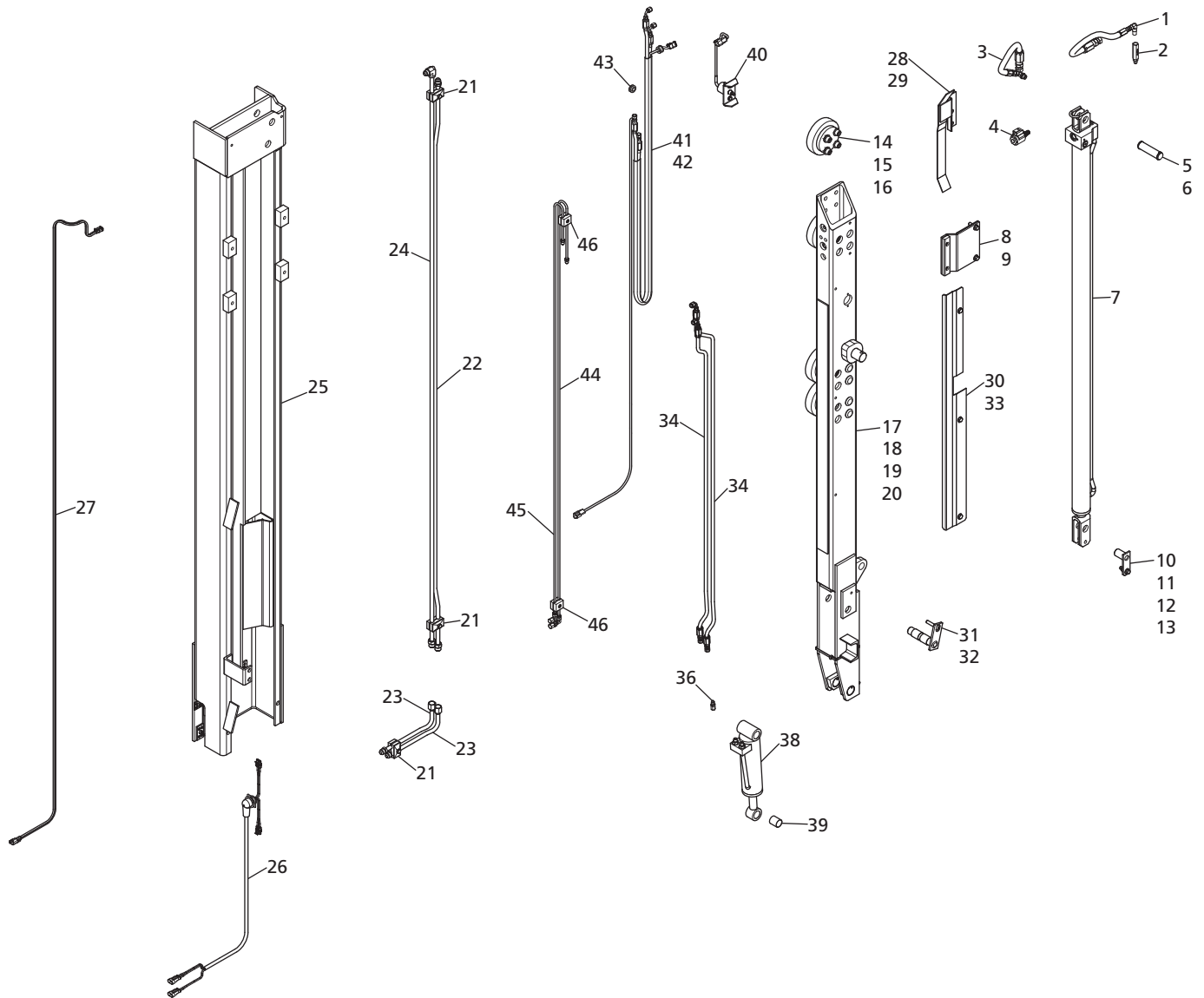
Éléments côté chaussée de DH45, DH55 et DH66

REP.	DESCRIPTION	DH45	QTÉ	DH55	QTÉ	DH66	QTÉ
1	Conduite hydraulique, 18,0" de long	XA-58437-01800	1	XA-58437-01800	1	XA-58437-01800	1
2	Vannes de régulation à compensation de pression	XA-58751-10	1	XA-58751-15	1	XA-58751-15	1
3	Conduite hydraulique, 16,0" de long	XA-58132-01600	1	XA-58132-01600	1	XA-58132-01600	1
4	Électrovanne avec bobine	XB-58027	1	XB-58027	1	XB-58027	1
5	Axe de vérin de levage	XA-58096	1	XA-58096	1	XA-58096	1
6	Bague de retenue d'axe de vérin de levage	XB-51373	2	XB-51373	2	XB-51373	2
7	Vérin de levage	XA-58379	1	XA-58379	1	XA-58379	1
8	Support de fixation avec plaquette d'usure	XA-58750	1	XA-58750	1	XA-58750	1
9	Plaquette d'usure	XA-58526	1	XA-58526	1	XA-58526	1
10	Axe de vérin de levage	XA-58557	1	XA-58557	1	XA-58557	1
11	Boulon métallisé	XF-08-038C5-125P	1	XF-08-038C5-125P	1	XF-08-038C5-125P	1
12	Rondelle métallisée	XB-1108	1	XB-1108	1	XB-1108	1
13	Écrou-frein métallisé	XB-338	1	XB-338	1	XB-338	1
14	Galet complet	XA-57940	2	XA-57940	4	XA-57940	4
15	Galet, vis tête six pans creux de 1/2" métallisée	XF-04-050C8-100P	8	XF-04-050C8-100P	16	XF-04-050C8-100P	16
16	Galet, rondelle plate métallisée	XF-41-050-8P	8	XF-41-050-8P	16	XF-41-050-8P	16
17	Coulisse complète, côté chaussée	XA-59629-01	1	XA-59629-02	1	XA-59629-02	1
18	Coulisse, côté chaussée	XA-59000	1	XA-59000	1	XA-59000	1
19	Bouchon de coulisse	XB-58073-01	8	XB-58073-01	8	XB-58073-01	8
20	Graisneur	XB-66318	2	XB-66318	2	XB-66318	2
21	Serre-tube hydraulique 1/2"	XB-58273	3	XB-58273	3	XB-58273	3
22	Tube hydraulique (basse pression)	XA-58129	1	XA-58129	1	XA-58129	1
23	Tube hydraulique 90°	XA-58123	2	XA-58123	2	XA-58123	2
24	Tube hydraulique (haute pression)	XA-58436	1	XA-58436	1	XA-58436	1
25A	Colonne côté chaussée pour plate-forme de 84"†	XA-59430-01	1	XA-59430-01	1	XA-59430-01	1
25B	Colonne côté chaussée pour plate-forme de 72"†	XA-59430-03	1	XA-59430-03	1	XA-59430-03	1
25C	Colonne côté chaussée pour plate-forme de 56"†	XA-59430-05	1	XA-59430-05	1	XA-59430-05	1
26	Faisceau éclairage DEL	XA-59049-01	1	XA-59049-01	1	XA-59049-01	1
27	Câble d'électrovanne de vérin	XA-58121	1	XA-58121	1	XA-58121	1

* Revêtement Black Armour représenté. S'adresser à SAF-HOLLAND pour connaître les références des pièces galvanisées.

† Références des pièces pour modèle de 102" de large. S'adresser à SAF-HOLLAND pour connaître les références des pièces pour les modèles de 96" de large.

8. Pièces de la colonne côté trottoir DH45, DH55 et DH66



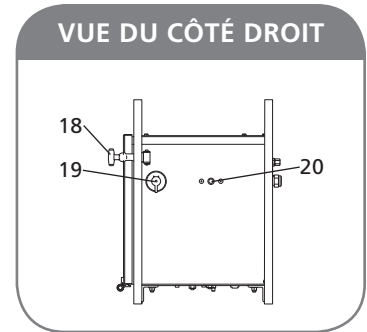
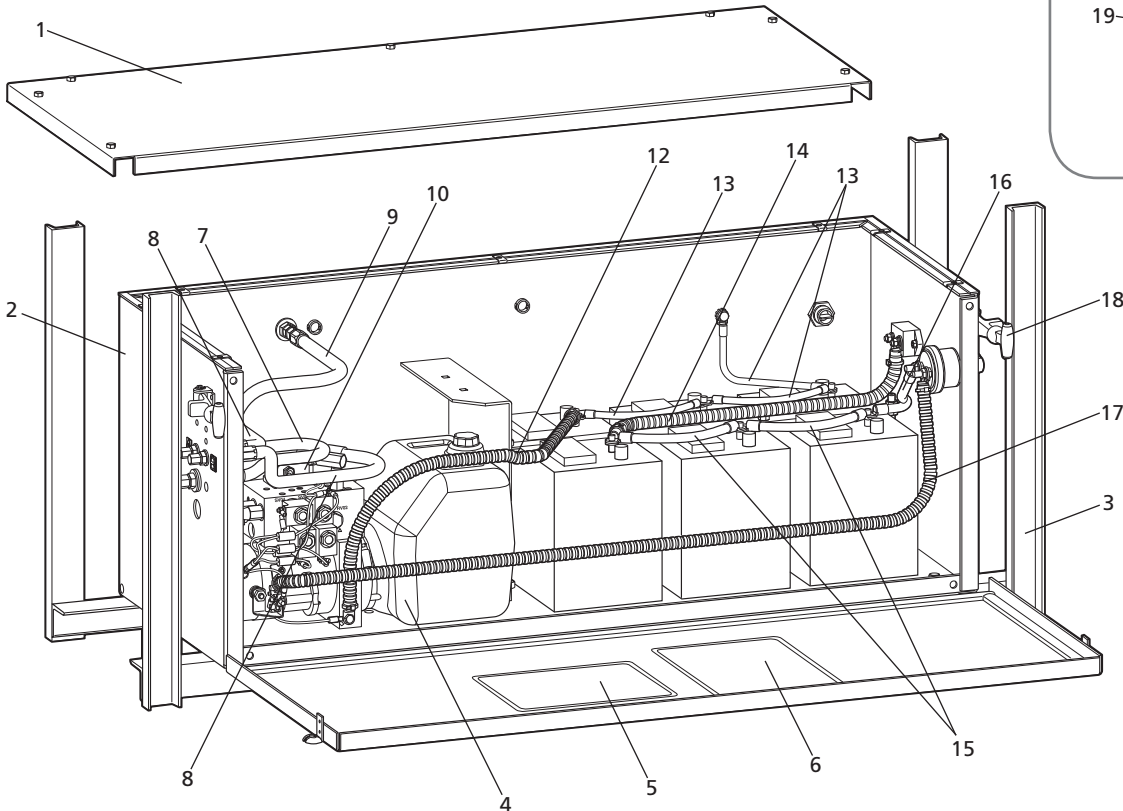
Éléments côté trottoir de DH45, DH55 et DH66

REP.	DESCRIPTION	DH45	QTÉ	DH55	QTÉ	DH66	QTÉ
1	Conduite hydraulique, 18,0" de long	XA-58437-01800	1	XA-58437-01800	1	XA-58437-01800	1
2	Vannes de régulation à compensation de pression	XA-58751-10	1	XA-58751-15	1	XA-58751-15	1
3	Conduite hydraulique, 16,0" de long	XA-58132-01600	1	XA-58132-01600	1	XA-58132-01600	1
4	Électrovanne avec bobine	XB-58027	1	XB-58027	1	XB-58027	1
5	Axe de vérin de levage	XA-58096	1	XA-58096	1	XA-58096	1
6	Bague de retenue d'axe de vérin de levage	XB-51373	2	XB-51373	2	XB-51373	2
7	Vérin de levage	XA-58379	1	XA-58379	1	XA-58379	1
8	Support de fixation avec plaquette d'usure	XA-58750	1	XA-58750	1	XA-58750	1
9	Plaquette d'usure	XA-58526	1	XA-58526	1	XA-58526	1
10	Axe de vérin de levage	XA-58557	1	XA-58557	1	XA-58557	1
11	Boulon métallisé	XF-08-038C5-125P	1	XF-08-038C5-125P	1	XF-08-038C5-125P	1
12	Rondelle métallisée	XB-1108	1	XB-1108	1	XB-1108	1
13	Écrou-frein métallisé	XB-338	1	XB-338	1	XB-338	1
14	Galet complet	XA-57940	2	XA-57940	4	XA-57940	4
15	Galet, vis tête six pans creux de 1/2" métallisée	XF-04-050C8-100P	8	XF-04-050C8-100P	16	XF-04-050C8-100P	16
16	Galet, rondelle plate métallisée	XF-41-050-8P	8	XF-41-050-8P	16	XF-41-050-8P	16
17	Coulisse complète, côté trottoir	XA-59630-05	1	XA-59630-06	1	XA-59630-06	1
18	Coulisse côté trottoir	XA-59857	1	XA-59857	1	XA-59857	1
19	Bouchon de coulisse	XB-58073-01	8	XB-58073-01	8	XB-58073-01	8
20	Graisseur	XB-66318	2	XB-66318	2	XB-66318	2
21	Serre-tube hydraulique 1/2"	XB-58273	3	XB-58273	3	XB-58273	3
22	Tube hydraulique (basse pression)	XA-58129	1	XA-58129	1	XA-58129	1
23	Tube hydraulique 90°	XA-58124	2	XA-58124	2	XA-58124	2
24	Tube hydraulique (haute pression)	XA-58436	1	XA-58436	1	XA-58436	1
25A	Colonne côté trottoir pour plate-forme de 84" †	XA-59431-01	1	XA-59431-01	1	XA-59431-01	1
25B	Colonne côté trottoir pour plate-forme de 72" †	XA-59431-03	1	XA-59431-03	1	XA-59431-03	1
25C	Colonne côté trottoir pour plate-forme de 56" †	XA-59431-05	1	XA-59431-05	1	XA-59431-05	1
26	Faisceau éclairage DEL	XA-59049-02	1	XA-59049-02	1	XA-59049-02	1
27	Câble d'électrovanne de vérin	XA-58121	1	XA-58121	1	XA-58121	1
28	Protège tuyau supérieur, galvanisé	XA-58676-02	1	XA-58676-02	1	XA-58676-02	1
29	Boulon de protège-tuyau supérieur, métallisé	XF-04-050C8-125P	2	XF-04-050C8-125P	2	XF-04-050C8-125P	2
30	Protège-tuyau, galvanisé	XA-58481-02	1	XA-58481-02	1	XA-58481-02	1
31	Axe de vérin d'ouverture/fermeture supérieur	XA-58607	1	XA-58607	1	XA-58607	1
32	Axe de vérin d'ouverture/fermeture, boulon tête ronde	XF-07-038C5-200P	1	XF-07-038C5-200P	1	XF-07-038C5-200P	1
33	Boulon de protège-tuyau, métallisé	XF-08-038C5-075P	3	XF-08-038C5-075P	3	XF-08-038C5-075P	3
34	Conduite hydraulique d'ouverture/fermeture	XA-58613-06400	2	XA-58613-06400	2	XA-58613-06400	2
36	Limiteur de débit, en ligne	XB-58612-03	1	XB-58612-03	1	XB-58612-03	1
38	Vérin d'ouverture/fermeture	XA-58748	1	XA-58748	1	XA-58748	1
39	Rondelle en fibre	XB-58112	3	XB-58112	3	XB-58112	3
40	Commutateur à bascule encapsulé	XA-58749	1	XA-58749	1	XA-58749	1
41	Faisceau de conduites d'ouverture/fermeture avec câble	XA-58753	1	XA-58753	1	XA-58753	1
42	Ensemble câble de levage/abaiss. de colonne	XA-58127	1	XA-58127	1	XA-58127	1
43	Œillet en caoutchouc	TR-SP315-173	1	TR-SP315-173	1	TR-SP315-173	1
44	Tube hydraulique 1/4", côté tige	XA-58239	1	XA-58239	1	XA-58239	1
45	Tube hydraulique 1/4"	XA-58272	1	XA-58272	1	XA-58272	1
46	Serre-tube hydraulique 1/4"	XB-58273	2	XB-58273	2	XB-58273	2

* Revêtement Black Armour représenté. S'adresser à SAF-HOLLAND pour connaître les références des pièces galvanisées.

† Références des pièces pour modèle de 102" de large. S'adresser à SAF-HOLLAND pour connaître les références des pièces pour les modèles de 96" de large.

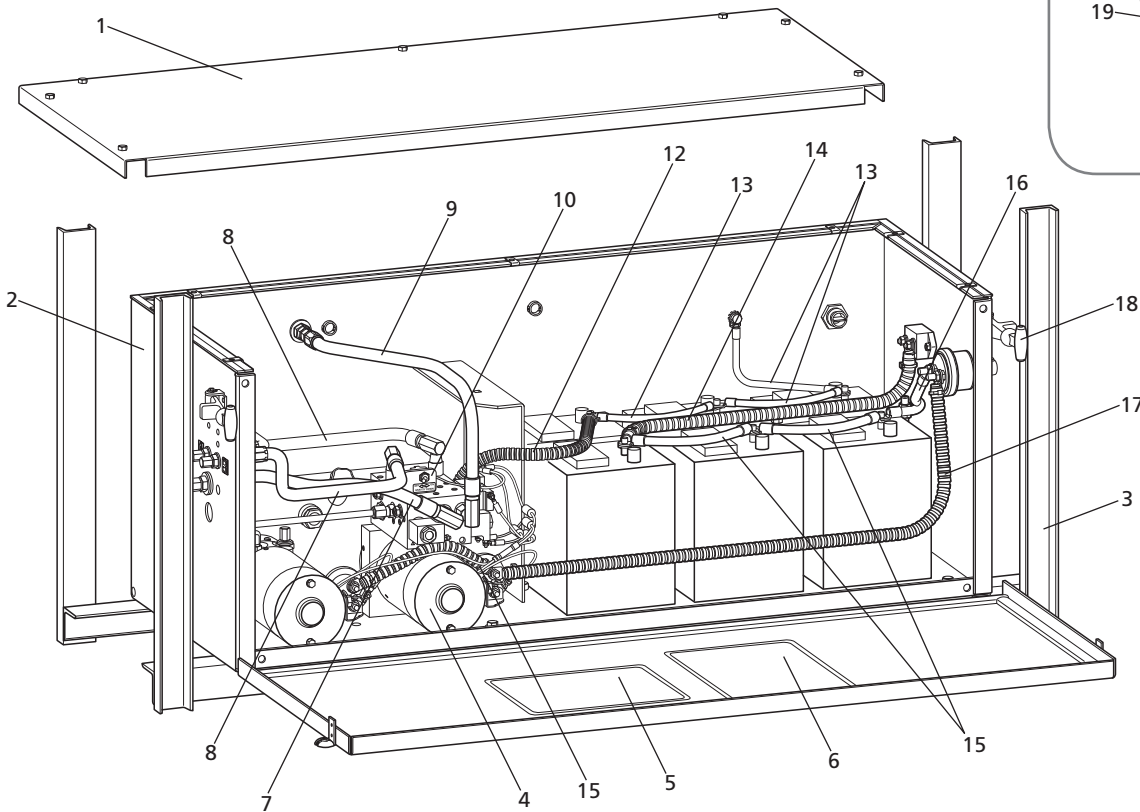
9. Boîtier de pompe DH45B



REP.	DESCRIPTION	RÉFÉRENCE	QTÉ
	Boîtier de pompe complet *	2112360002470	1
1	Panneau supérieur de boîtier de pompe *	XA-62953-01	1
2	Boîtier de pompe *	XA-62947-01	1
3	Support de boîtier de pompe *	XA-62955-01	2
4	Groupe hydraulique, DH45 GEN II	2046100000010	1
5	Autocollant, schéma électrique DH45	2112100002400	1
6	Autocollant, schéma hydraulique DH45A/DH45B	2112100002420	1
7	Tuyau dia. int. 3/8", -6 ORB/-6 JIC, 15-1/4" de long	XA-58466-01525	2
8	Tuyau dia. int. 1/4", -6 ORB/-4 JIC, 20" de long	XA-59296-02000	2
9	Tuyau dia. int. 3/8", -6 ORB/-6 JIC, 26" de long	XA-58466-02600	1
10	Commutateur à bascule unipolaire unidirectionnel (SPST)	XB-62921	1
11	Faisceau GEN II, BUCHER, commande double (non représenté)	2026100000070	1
12	Câble de batterie, 2 ga., 30" de long	XA-58119-03000	1
13	Câble de batterie, 2 ga., 10" de long	XA-58119-01000	3
14	Câble de batterie, 1/0 rouge, 22" de long	XA-59895-02200	1
15	Câble de batterie, 1/0 rouge, 10" de long	XA-59895-01000	2
16	Câble de batterie, 1/0 rouge, 14" de long	XA-59895-01400	1
17	Câble de batterie, 1/0 rouge, 36" de long	XA-59895-03600	1
18	Attache caoutchouc, sangle et broches	XA-58330	2
19	Sectionneur principal	XB-50130	1
20	Disjoncteur manuel, 150 A	XB-51055	1

* Revêtement Black Armour représenté. S'adresser à SAF-HOLLAND pour connaître les références des pièces galvanisées.

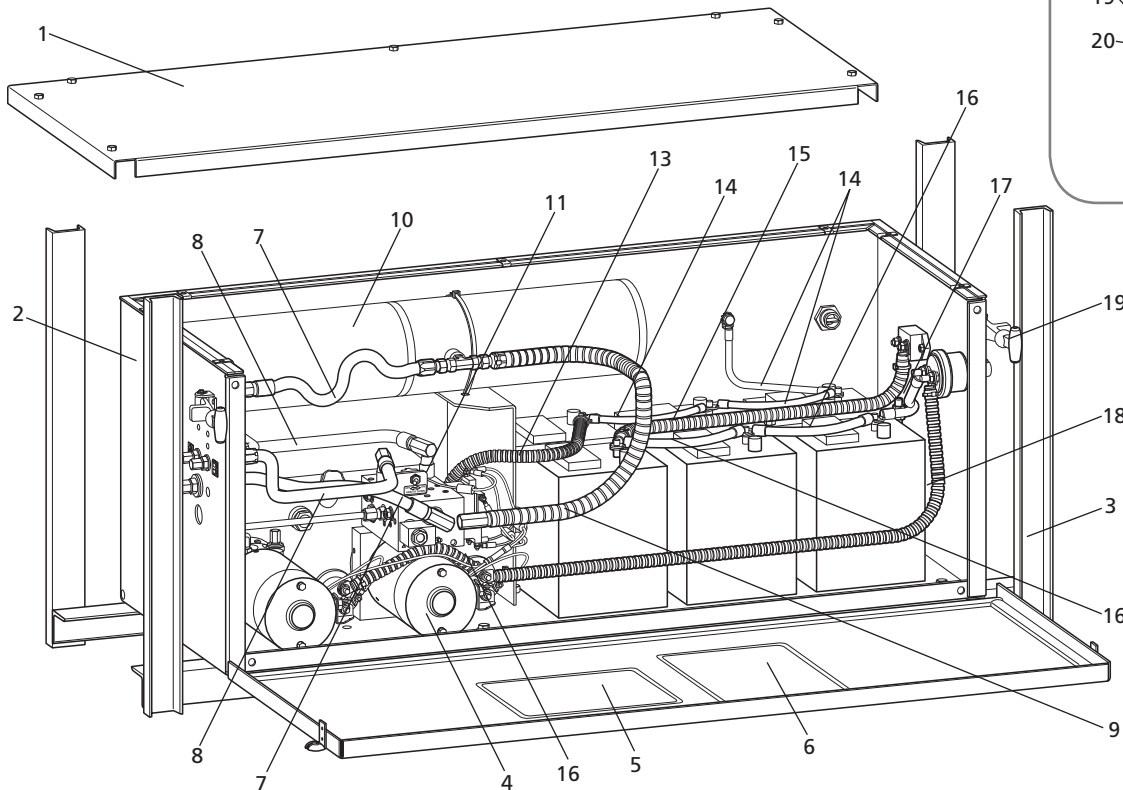
10. Boîtier de pompe DH55B



REP.	DESCRIPTION	RÉFÉRENCE	QTÉ
	Boîtier de pompe complet *	2112360002460	1
1	Panneau supérieur de boîtier de pompe *	XA-62953-01	1
2	Boîtier de pompe *	XA-62947-01	1
3	Support de boîtier de pompe *	XA-62955-01	2
4	Groupe hydraulique, DH45 GEN II	2046100000020	1
5	Autocollant, schéma électrique DH45	2112100002410	1
6	Autocollant, schéma hydraulique DH45A/DH45B	2112100002430	1
7	Tuyau dia. int. 3/8", -6 ORB/-6 JIC, 15-1/4" de long	XA-58466-01525	1
8	Tuyau dia. int. 1/4", -6 ORB/-4 JIC, 20" de long	XA-59296-02000	2
9	Tuyau dia. int. 3/8", -6 ORB/-6 JIC, 26" de long	XA-58466-02600	1
10	Commutateur à bascule unipolaire unidirectionnel (SPST)	XB-62921	1
11	Faisceau GEN II, BUCHER, commande double (non représenté)	2026100000070	1
12	Câble de batterie, 2 ga., 30" de long	XA-58119-03000	1
13	Câble de batterie, 2 ga., 10" de long	XA-58119-01000	3
14	Câble de batterie, 1/0 rouge, 22" de long	XA-59895-02200	1
15	Câble de batterie, 1/0 rouge, 10" de long	XA-59895-01000	3
16	Câble de batterie, 1/0 rouge, 14" de long	XA-59895-01400	1
17	Câble de batterie, 1/0 rouge, 36" de long	XA-59895-03600	1
18	Attache caoutchouc, sangle et broches	XA-58330	2
19	Sectionneur principal	XB-50130	1
20	Disjoncteur manuel, 150 A	XB-51055	1

* Revêtement Black Armour représenté. S'adresser à SAF-HOLLAND pour connaître les références des pièces galvanisées.

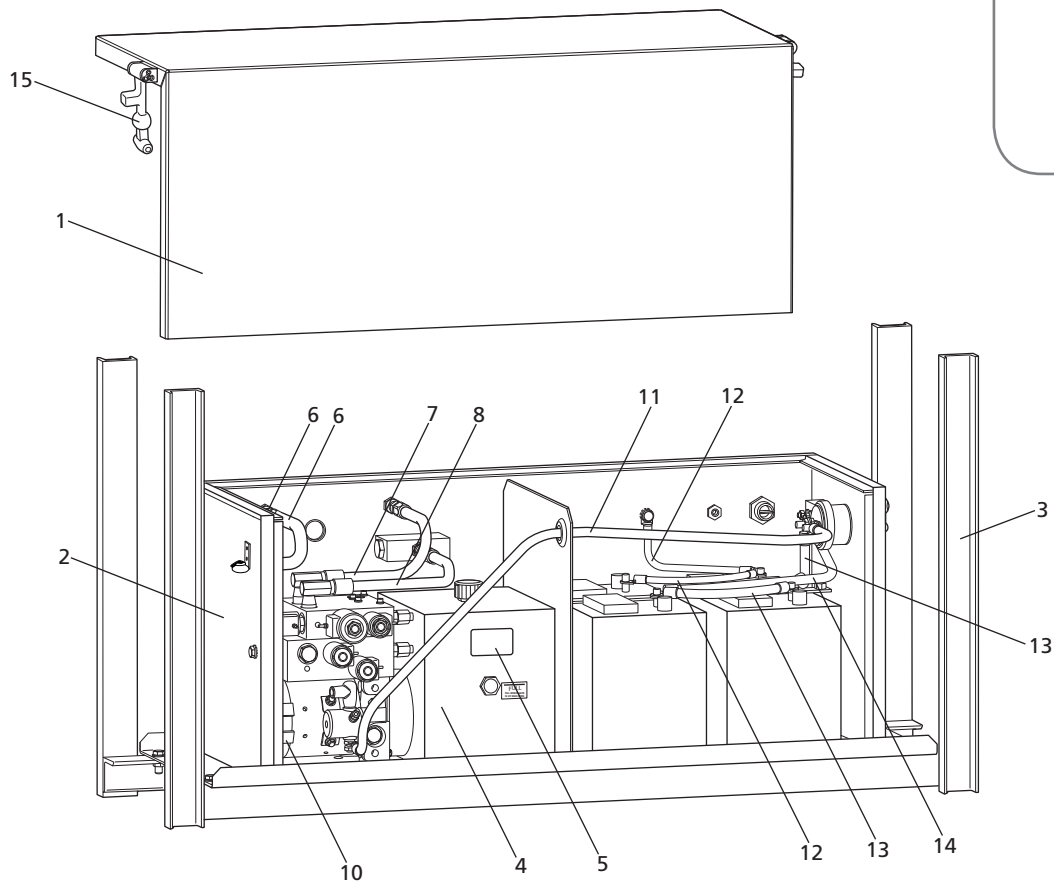
11. Boîtier de pompe DH55A et DH66A



REP.	DESCRIPTION	RÉFÉRENCE	QTÉ
	Boîtier de pompe complet *	2112360002450	1
1	Panneau supérieur de boîtier de pompe *	XA-62953-01	1
2	Boîtier de pompe *	XA-62947-01	1
3	Support de boîtier de pompe *	XA-62955-01	2
4	Groupe hydraulique, DH45 GEN II	2046100000030	1
5	Autocollant, schéma électrique DH45	2112100002410	1
6	Autocollant, schéma hydraulique DH45A/DH45B	2112100002440	1
7	Tuyau dia. int. 3/8", -6 ORB/-6 JIC, 15-1/4" de long	XA-58466-01525	2
8	Tuyau dia. int. 1/4", -6 ORB/-4 JIC, 20" de long	XA-59296-02000	2
9	Tuyau dia. int. 3/8", -6 ORB/-6 JIC, 26" de long	XA-58466-02000	1
10	Maître-cylindre	XA-58028	1
11	Commutateur à bascule unipolaire unidirectionnel (SPST)	XB-62921	1
12	Faisceau GEN II, BUCHER, commande double (non représenté)	2026100000070	1
13	Câble de batterie, 2 ga., 30" de long	XA-58119-03000	1
14	Câble de batterie, 2 ga., 10" de long	XA-58119-01000	3
15	Câble de batterie, 1/0 rouge, 22" de long	XA-59895-02200	1
16	Câble de batterie, 1/0 rouge, 10" de long	XA-59895-01000	3
17	Câble de batterie, 1/0 rouge, 14" de long	XA-59895-01400	1
18	Câble de batterie, 1/0 rouge, 36" de long	XA-59895-03600	1
19	Attache caoutchouc, sangle et broches	XA-58330	2
20	Sectionneur principal	XB-50130	1
21	Disjoncteur manuel, 150 A	XB-51055	1

* Revêtement Black Armour représenté. S'adresser à SAF-HOLLAND pour connaître les références des pièces galvanisées.

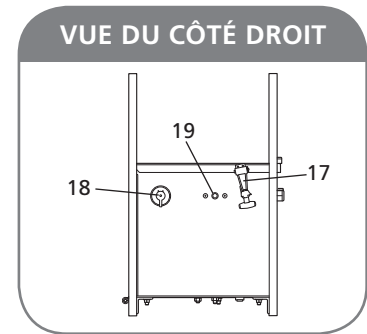
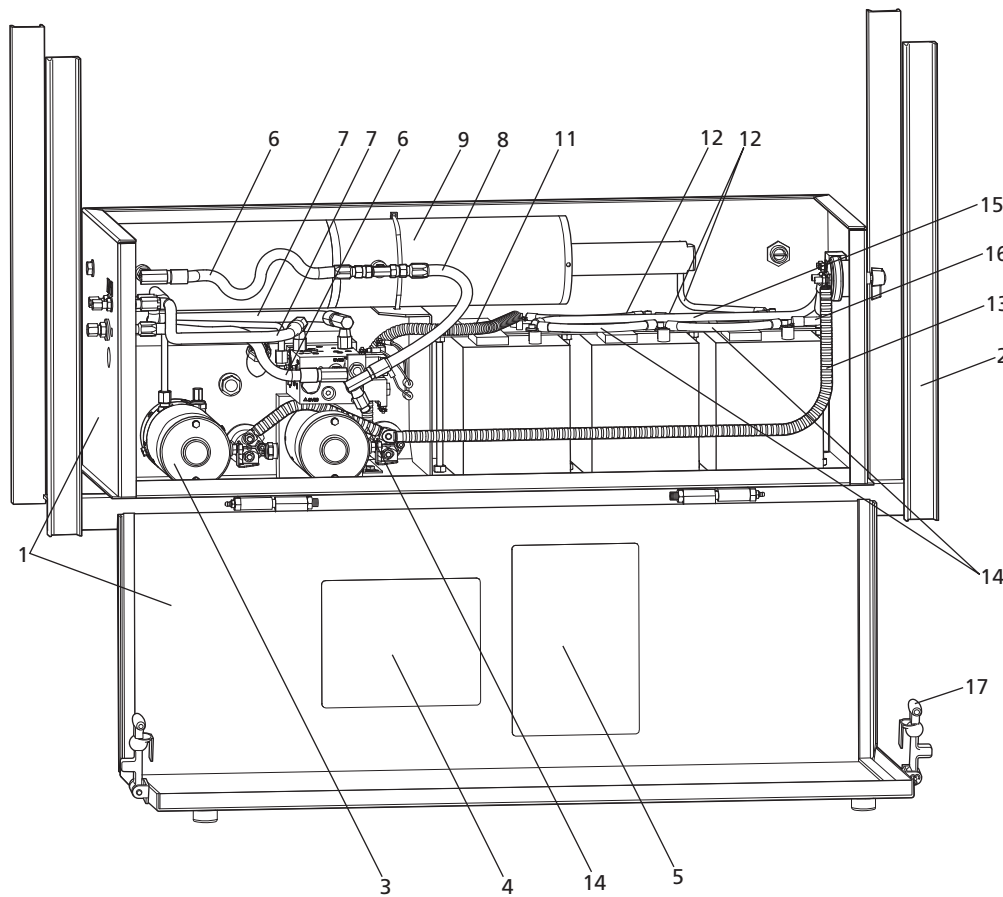
12. Boîtier de pompe DH45



REP.	DESCRIPTION	RÉFÉRENCE	QTÉ
	Boîtier de pompe complet *	AK-59279-07	1
1	Couvercle de boîtier de pompe *	XA-59278-01	1
2	Boîtier de pompe *	XA-59277-01	1
3	Support de boîtier de pompe *	XA-59406-03	2
4	Groupe hydraulique à un moteur DH	XA-58829	1
5	Autocollant, caractéristiques liquide hyd.	XA-58562	1
6	Tuyau dia. int. 1/4", -6 ORB/-4 JIC, 20" de long	XA-59296-02000	2
7	Tuyau dia. int. 3/8", -6 ORB/-6 JIC, 20" de long	XA-58466-02000	1
8	Tuyau dia. int. 3/8", -6 ORB/-6 JIC, 15-1/4" de long	XA-58466-01525	1
9	Faisceau électrique de groupe hydraulique (non représenté)	XA-58834	1
10	Câble de batterie, 2 ga., 8" de long	XA-58119-00800	1
11	Câble de batterie, 1/0 rouge, 40,00" de long	XA-59895-04000	1
12	Câble de batterie, 2 ga., 10" de long	XA-58119-01000	2
13	Câble de batterie, 1/0 rouge, 10,00" de long	XA-59895-01000	2
14	Câble de batterie, 1/0 rouge, 14,00" de long	XA-59895-01400	1
15	Attache caoutchouc, sangles et broches	XA-58330	2
16	Sectionneur principal	XB-50130	1
17	Disjoncteur manuel, 150 A	XB-51055	1

* Revêtement Black Armour représenté. S'adresser à SAF-HOLLAND pour connaître les références des pièces galvanisées.

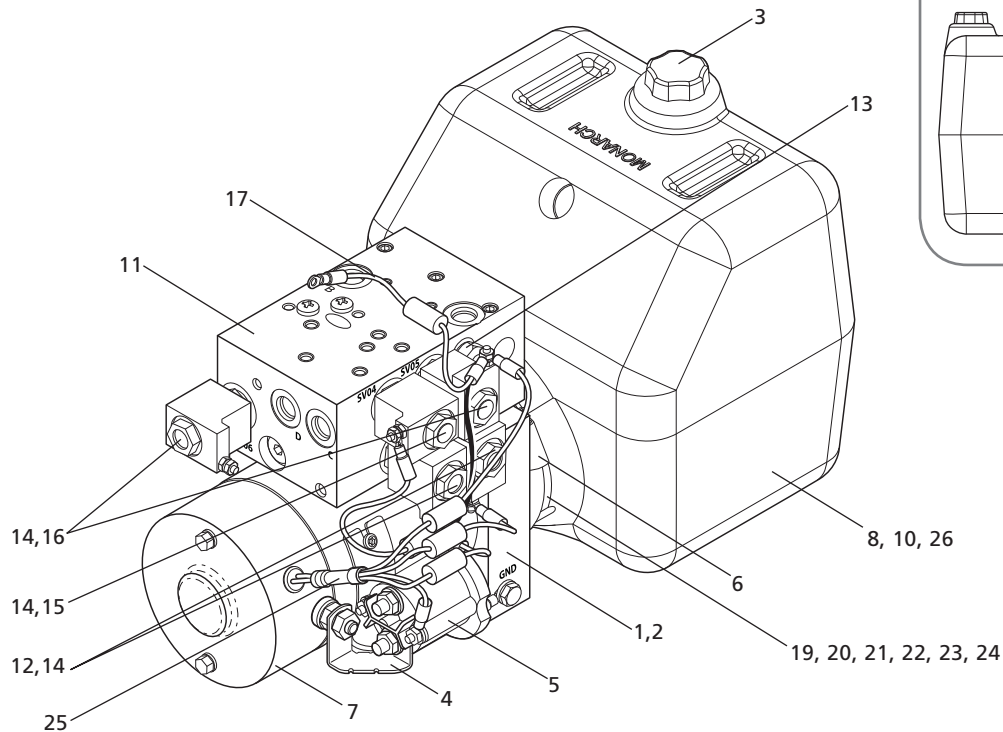
13. Boîtier de pompe DH55 et DH66



REP.	DESCRIPTION	RÉFÉRENCE	QTÉ
	Boîtier de pompe complet *	AK-62781-01	1
1	Boîtier de pompe *	XA-59890-01	1
2	Support de boîtier de pompe *	XA-59894-01	2
3	Groupe hydraulique, DH, deux moteurs	XA-62673	1
4	Autocollant, schéma électrique DH55/66	XB-62936	1
5	Autocollant, schéma hydraulique DH55/66	XB-62937	1
6	Tuyau, 15-1/4" de long	XA-58466-01525	2
7	Tuyau, 20" de long	XA-59296-02000	2
8	Tuyau, 20" de long	XA-58466-02000	1
9	Maître-cylindre	XA-58028	1
10	Faisceau électrique de groupe hydraulique (non représenté)	XA-62770	1
11	Câble de batterie, 2 ga., 30" de long	XA-58119-03000	1
12	Câble de batterie, 2 ga., 10" de long	XA-58119-01000	3
13	Câble de batterie, 1/0 rouge, 22" de long	XA-59895-03600	1
14	Câble de batterie, 1/0 rouge, 10" de long	XA-59895-01000	3
15	Câble de batterie, 1/0 rouge, 14" de long	XA-59895-02200	1
16	Câble de batterie, 1/0 rouge, 36" de long	XA-59895-01400	1
17	Attache caoutchouc, sangle et broches	XA-58330	2
18	Sectionneur principal	XB-50130	1
19	Disjoncteur manuel, 150 A	XB-51055	1

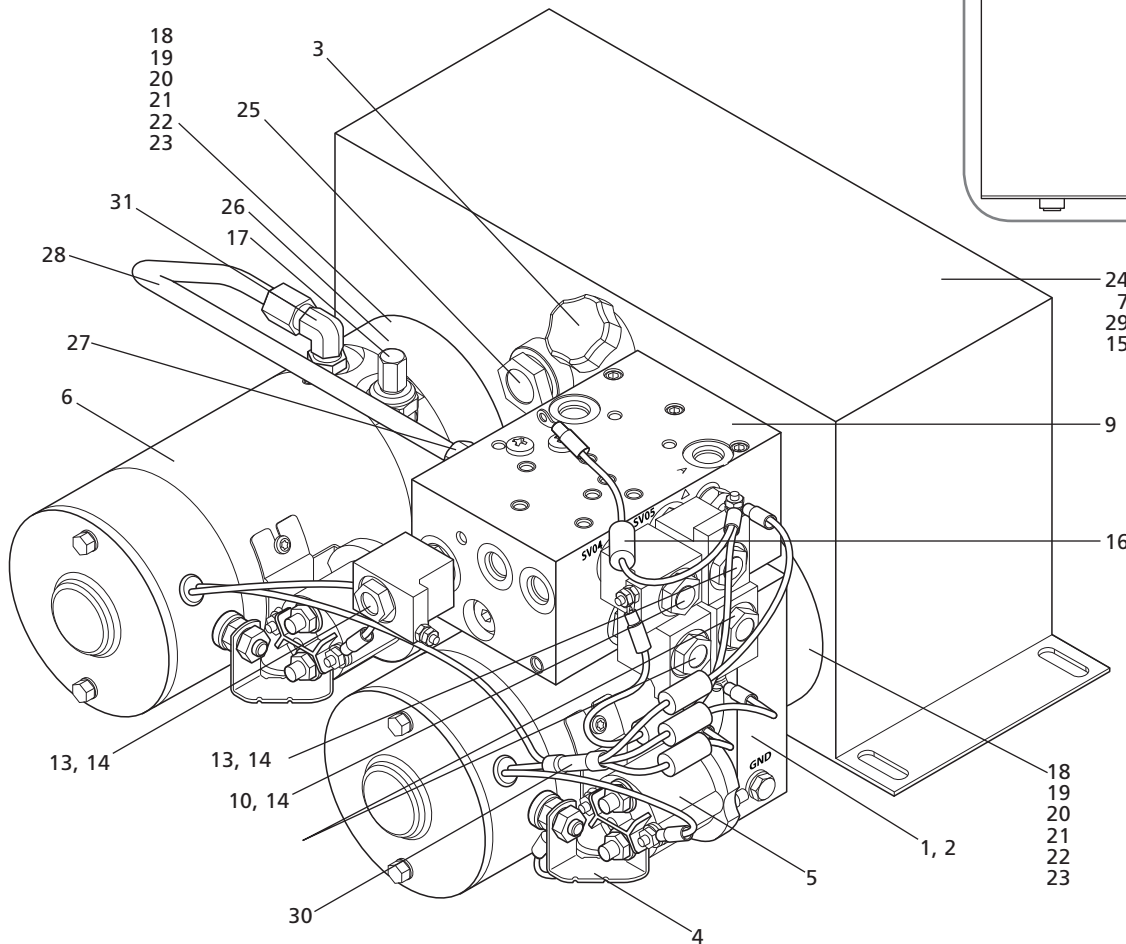
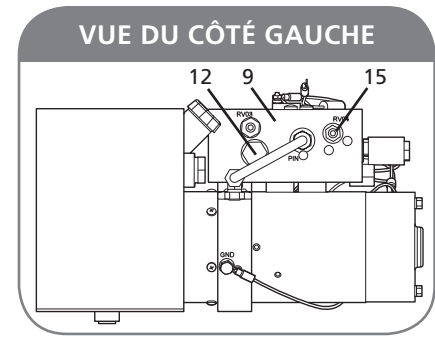
* Revêtement Black Armour représenté. S'adresser à SAF-HOLLAND pour connaître les références des pièces galvanisées.

14. Groupe hydraulique à un moteur DH45B



REP.	DESCRIPTION	RÉFÉRENCE	QTÉ
	Groupe hydraulique, DH45 GEN II	2046100000010	1
1	Socle, M359, PBP, STD MTR	XB-62927-33	1
2	Joint torique, 0,63" x 0,75" x 0,06" -016	XB-62927-02	1
3	Bouchon-reniflard de réservoir	XB-62927-03	1
4	Barrette de raccordement de solénoïde de moteur	XB-62927-04	1
5	Solénoïde 4 plots, câblage et visserie	XB-62927-51	1
6	Collier de serrage, vis sans fin, RSV, M-SER	XB-62927-06	1
7	Moteur à courant continu, 12 V, 4,5", 1 borne, NC, THM	XB-62927-52	1
8	Réservoir plastique, 9" x 10" x 9", H/MT	XB-62927-13	1
9	Bouchon, joint torique SAE, 9/16"-18, Hexa., SO	XB-62927-08	1+2
10	Petite étiquette, Utiliser huile ESSO UNIVIS J13	XB-62927-49	1
11	Distributeur, cart. 4W/4W, DBL P	XB-62927-54	1
12	Cartouche, 3W/2P, n° 8, 3000 PSI	XB-62927-10	2
13	Clapet antiretour, cart., taille 8, avec tamis	XB-62927-11	2
14	Bobine, 10 V DC, avec masse, patte simple	XB-57905	1+4
15	Cartouche, 4W/2-P, n° 8, tige 1/2"	XB-62927-09	1
16	Cartouche, 2W/2P, NC, tiroir, 4000P	XB-62927-32	1+1
17	Câblage, CNTRL, 1/2 WR avec diodes	XB-62927-55	1
18	Vanne max. VM01 HDM10 T.95-210	XB-62927-29	1
19	Capot arrière, AP100 309, 0,375" NPT	XB-62927-40	1
20	Tenon, AP 100	XB-62927-41	4
21	Pompe, AP 100, 3.5, PBP, sans capot, CW	XB-62927-47	1
22	Joint torique profilé, UP 100 et UP 110	XB-62927-43	1
23	Arbre intermédiaire, AP 100, DC	XB-62927-44	1
24	Joint torique profilé, capot arrière, AP 100	XB-62927-45	1
25	Câblage, V CNTR, 1/3 WR avec diodes	XB-62927-56	1
26	Étiquette, Plein lorsque le hayon est levé	XB-62927-50	1

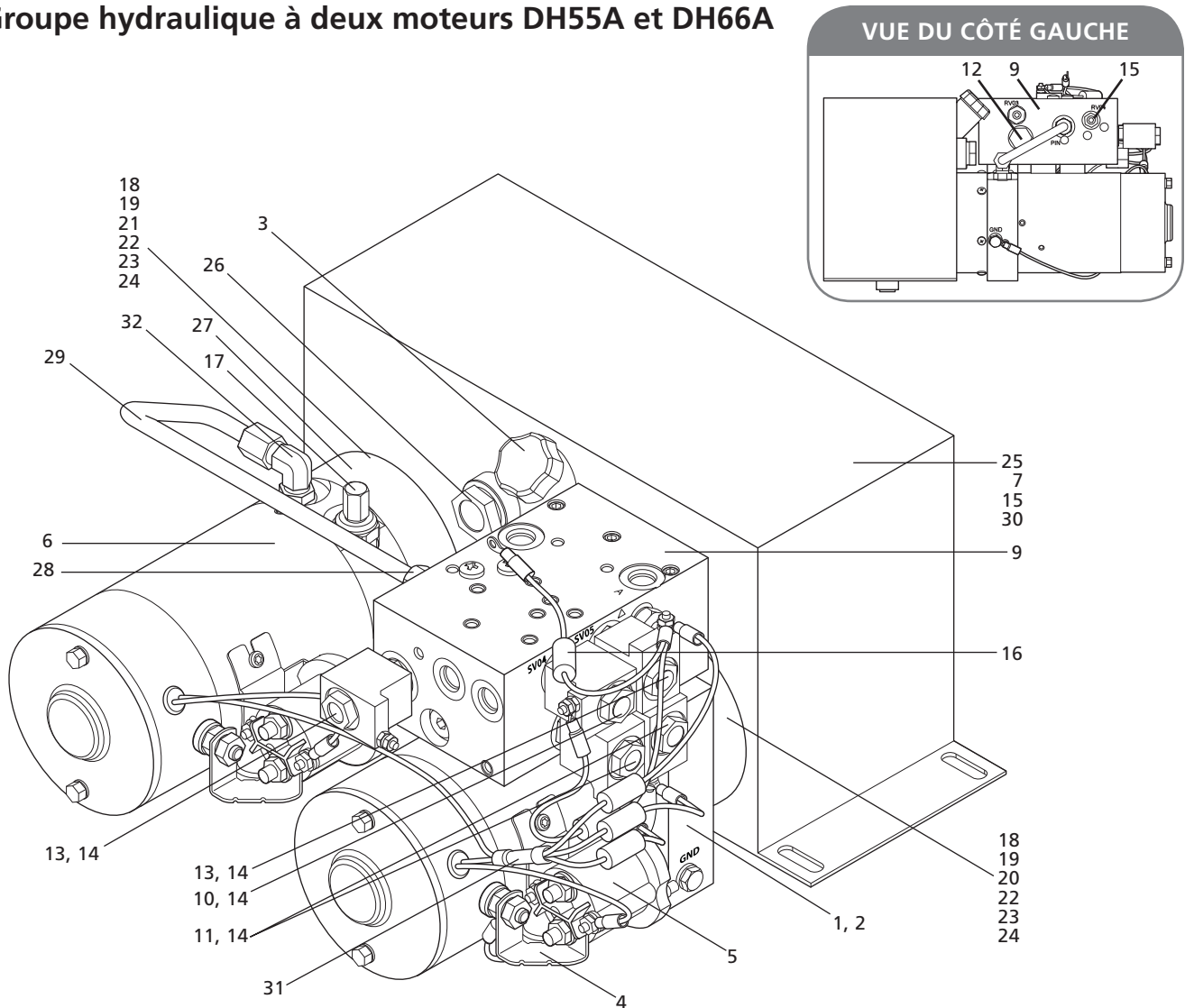
15. Groupe hydraulique à deux moteurs DH55B



REP.	DESCRIPTION	RÉFÉRENCE	QTÉ
	Groupe hydraulique, DH55 GEN II	204610000020	1
1	Socle, M3598, PBP, STD MTR	XB-62927-33	1
2	Joint torique, 0,63" x 0,75" x 0,06" -016	XB-62927-02	2
3	Bouchon-reniflard de réservoir	XB-62927-03	1
4	Barrette de raccordement de solénoïde de moteur	XB-62927-04	2
5	Solénoïde 4 plots, câblage et visserie	XB-62927-51	2
6	Moteur à courant continu, 12 V, 4,5", 1 borne, NC, THM	XB-62927-52	2
7	Petite étiquette, Utilisation de l'huile ESSO UNIVIS J13	XB-62927-49	1
9	Distributeur, cart. 4W/4W, DBL P	XB-62927-54	1
10	Cartouche, 4W/2-P, n° 8, tige 1/2"	XB-62927-09	1
11	Cartouche, 3W/2P, n° 8, 3000 PSI	XB-62927-10	2
12	Clapet antiretour, cart., taille 8, avec tamis	XB-62927-11	2
13	Cartouche, 2W/2P, NC, tiroir, 4000P	XB-62927-32	1+1
14	Bobine, 10 V DC, avec masse, patte simple	XB-57905	1+4
15	Bouchon, joint torique SAE, 9/16" -18, Hexa., SO	XB-62927-08	2+2
16	Câblage, CNTRL, 1/2 WR avec diodes	XB-62927-55	1

REP.	DESCRIPTION	RÉFÉRENCE	QTÉ
17	Soupape de décharge, VM01, ressort bleu	XB-62927-53	2
18	Capot arrière, AP100 309, 0,375" NPT	XB-62927-40	2
19	Tenon, AP 100	XB-62927-41	8
20	Pompe, AP 100, 1.7, PBP, sans capot, CW	XB-62927-46	2
21	Joint torique profilé, UP 100 et UP 110	XB-62927-43	2
22	Arbre intermédiaire, AP 100, DC	XB-62927-44	2
23	Joint torique profilé, capot arrière, AP 100	XB-62927-45	2
24	Réservoir, 8" x 14" x 6", H/MT, M-300	XB-62927-14	1
25	Jauge visuelle, 3/4" NPT	XB-62927-24	1
26	Socle, M3304, PBP, STD MTR	XB-62927-57	1
27	Connecteur mâle, 3/8T x 9/16S	XB-62927-38	1
28	Tube de pression, 180°	XB-62927-58	1
29	Étiquette, Plein lorsque le hayon est levé	XB-62927-50	1
30	Câblage, CNTRL, 1/3 WR avec diodes	XB-62927-56	1
31	Coude 90° mâle, CMPR, acier	XB-62927-25	1

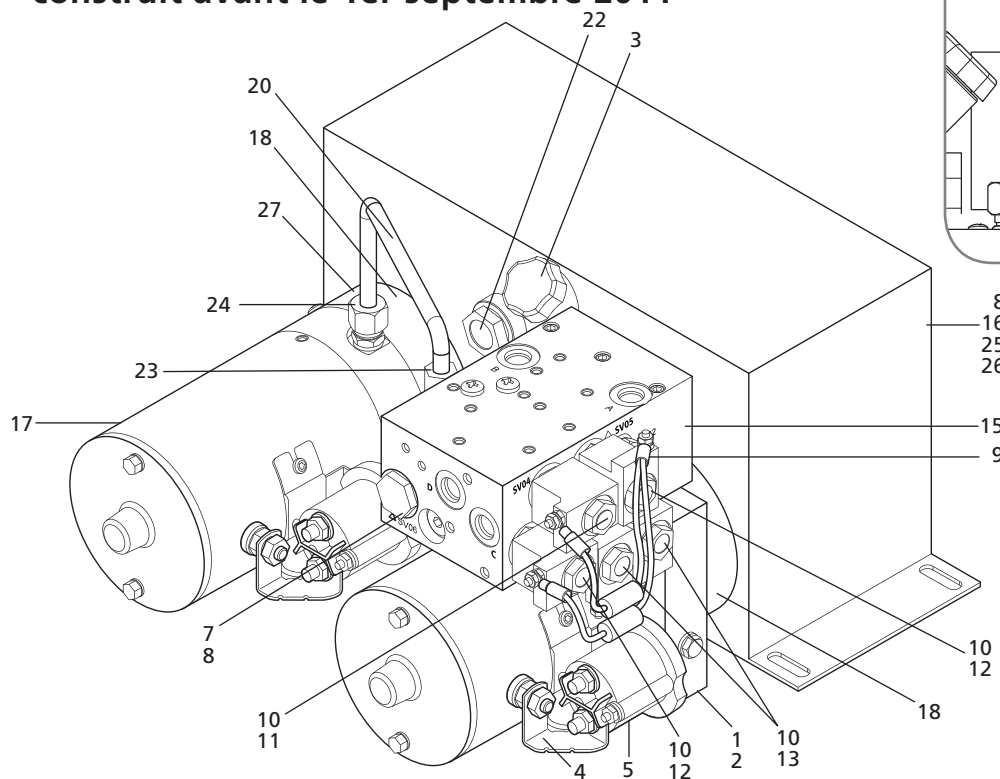
16. Groupe hydraulique à deux moteurs DH55A et DH66A



REP.	DESCRIPTION	RÉFÉRENCE	QTÉ
	Groupe hydraulique, DH66 GEN II	2046100000030	1
1	Socle, M3598, PBP, STD MTR	XB-62927-33	1
2	Joint torique, 0,63" x 0,75" x 0,06" -016	XB-62927-02	2
3	Bouchon-reniflard de réservoir	XB-62927-03	1
4	Barrette de raccordement de solénoïde de moteur	XB-62927-04	2
5	Solénoïde 4 plots, câblage et visserie	XB-62927-51	2
6	Moteur à courant continu, 12 V, 4,5", 1 borne, NC, THM	XB-62927-52	2
7	Petite étiquette, Utilisation de l'huile ESSO UNIVIS J13	XB-62927-49	1
9	Distributeur, cart. 4W/4W, DBL P	XB-62927-54	1
10	Cartouche, 4W/2-P, n° 8, tige 1/2"	XB-62927-09	1
11	Cartouche, 3W/2P, n° 8, 3000 PSI	XB-62927-10	2
12	Clapet antiretour, cart., taille 8, avec tamis	XB-62927-11	2
13	Cartouche 2W/2P, NC, tiroir, 4000P	XB-62927-32	1+1
14	Bobine, 10 V DC, avec masse, patte simple	XB-57905	1+4
15	Bouchon, joint torique SAE, 9/16"-18, Hexa., SO	XB-62927-08	2+2
16	Câblage, CNTRL, 1/2 WR avec diodes	XB-62927-55	1

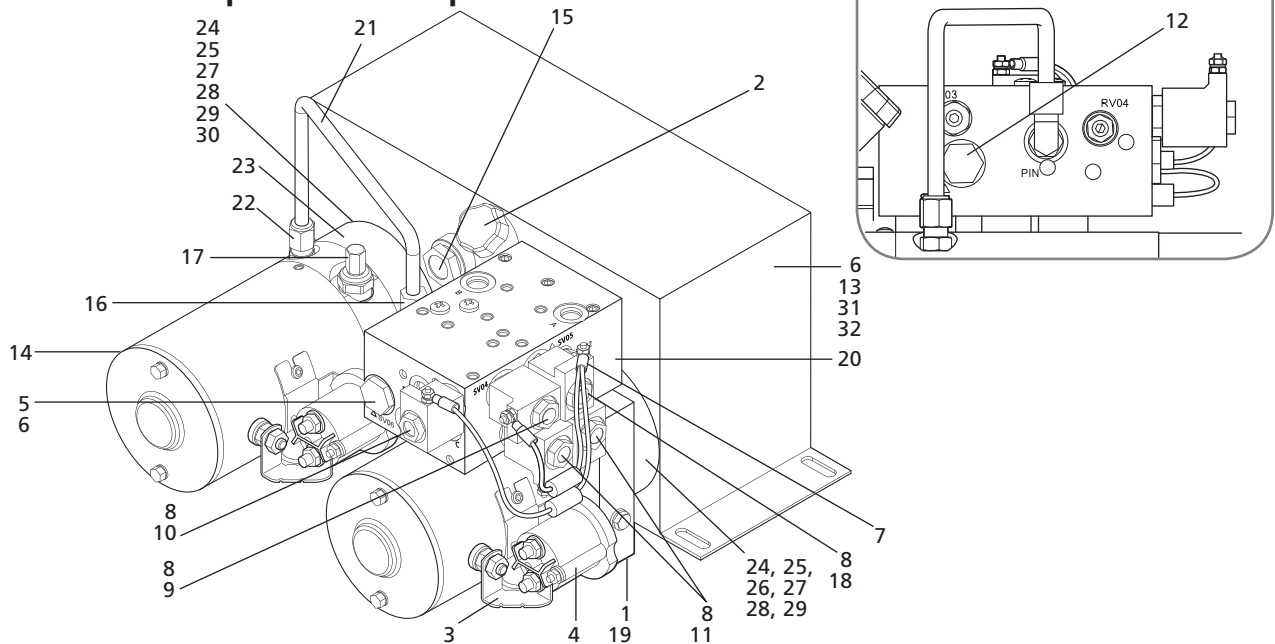
REP.	DESCRIPTION	RÉFÉRENCE	QTÉ
17	Vanne max. VM01 HDM10 T.95-210	XB-62927-29	2
18	Capot arrière, AP100 309, 0,375" NPT	XB-62927-40	2
19	Tenon, AP 100	XB-62927-41	8
20	Pompe, AP100, 2.2, PBP, sans capot, CW	XB-62927-42	1
21	Pompe, AP100, 1.7, PBP, sans capot, CW	XB-62927-46	1
22	Joint torique profilé, UP 100 et UP 110	XB-62927-43	2
23	Arbre intermédiaire, AP100, DC	XB-62927-44	2
24	Joint torique profilé, capot arrière, AP100	XB-62927-45	2
25	Réservoir, 8" x 14" x 6", H/MT, M-300	XB-62927-14	1
26	Jauge visuelle, 3/4" NPT	XB-62927-24	1
27	Socle, M3304, PBP, STD MTR	XB-62927-57	1
28	Connecteur mâle, 3/8T x 9/16S	XB-62927-38	1
29	Tube de pression, 180°	XB-62927-58	1
30	Étiquette, Plein lorsque le hayon est levé	XB-62927-50	1
31	Câblage, CNTRL, 1/3 WR avec diodes	XB-62927-56	1
32	Coude 90° mâle, CMPR, acier	XB-62927-25	1

17. Groupe hydraulique à deux moteurs DH55 et DH66 construit avant le 1er septembre 2011



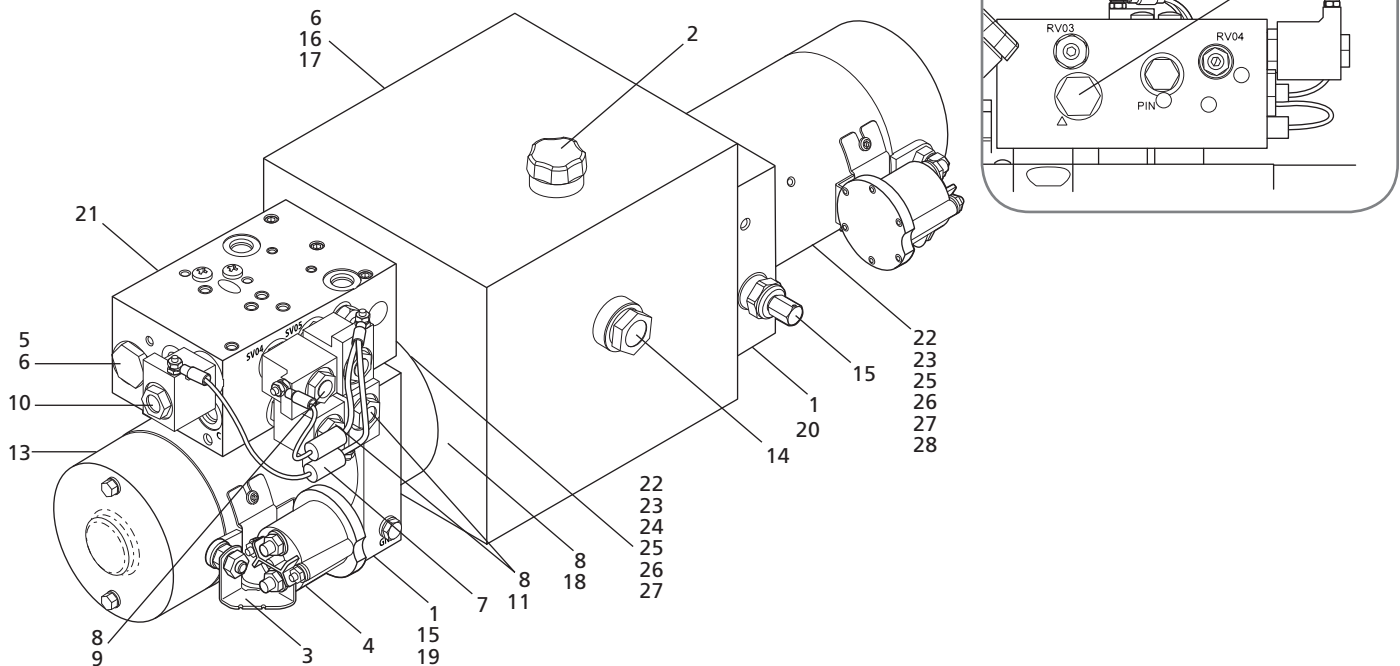
REP.	DESCRIPTION	RÉFÉRENCE	QTÉ
	Groupe hydraulique	XA-62673	1
1	Socle, M3598, MOD, STD M/M, CV	XB-62927-01	1
2	Joint torique, 0,63" x 0,75" x 0,06" -016	XB-62927-02	2
3	Bouchon-reniflard de réservoir	XB-62927-03	1
4	Barrette de raccordement de solénoïde de moteur	XB-62927-04	2
5	Solénoïde 4 plots, câblage et visserie	XB-62927-51	2
7	Bouchon de cavité de vanne, SAE n° 8	XB-62927-07	1
8	Bouchon, joint torique SAE, 9/16"-18, Hexa., SO	XB-62927-08	2
9	Câblage, CNTRL, 1/2 WR avec diodes	XA-58290	1
10	Bobine, 10 V DC, avec masse, patte simple	XB-57905	5
11	Cartouche, 4W/2-P, n° 8, tige 1/2"	XB-62927-09	1
12	Cartouche, 2W/2P, NC, clapet, 4000	XA-59034	2
13	Cartouche, 3W/2P, n° 8, 3000 PSI	XB-62927-10	2
14	Clapet antiretour, cart., taille 8, avec tamis	XB-62927-11	2
15	Distributeur, cart. 4W/4W, DBL P	XB-62927-12	1
16	Réservoir, 8" x 14" x 6", H/MT, M-300	XB-62927-14	1
17	Moteur à courant continu, 12 V, 4,5", 1 borne	XB-62927-17	2
18	Pompe, QM, MLDR, DC, XA-62673	XB-62927-20	1
19	Pompe, QM, MLDR, DC, XA-62673	XB-62927-21	1
20	Tube de pression, 180°	XB-62927-22	1
21	Socle, M304, MOD, STD MTR	XB-62927-23	1
22	Jauge visuelle, 3/4" NPT	XB-62927-24	1
23	Coude 90° mâle, CMPR, acier	XB-62927-25	1
24	Connecteur mâle, 3/8T x 3/8P	XB-62927-26	1
25	Petite étiquette, Utiliser huile ESSO UNIVIS J13	XB-62927-49	1
26	Étiquette, Plein lorsque le hayon est levé	XB-62927-50	1

18. Groupe hydraulique à deux moteurs DH55 et DH66 construit après le 1er septembre 2011



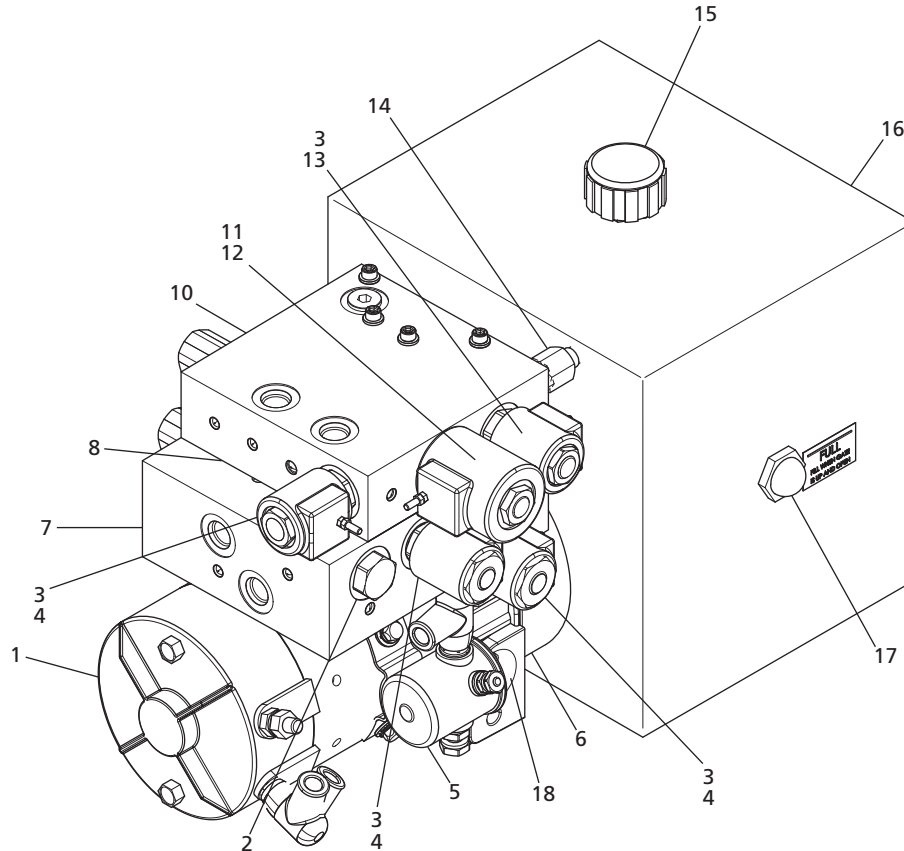
REP.	DESCRIPTION	RÉFÉRENCE	QTÉ
	Groupe hydraulique	XA-62673	1
1	Joint torique, 0,63" x 0,75" x 0,06" -016	XB-62927-02	2
2	Bouchon-reniflard de réservoir	XB-62927-03	1
3	Barrette de raccordement de solénoïde de moteur	XB-62927-04	2
4	Solénoïde 4 plots, câblage et visserie	XB-62927-51	2
5	Bouchon de cavité de vanne, SAE n° 8	XB-62927-07	1
6	Bouchon, joint torique SAE, 9/16" -18, Hexa., SO	XB-62927-08	2
7	Câblage, CNTRL, 1/2 WR avec diodes	XA-58290	1
8	Bobine, 10 V DC, avec masse, patte simple	XB-57905	5
9	Cartouche, 4W/2-P, n° 8, tige 1/2"	XB-62927-09	1
10	Cartouche, 2W/2P, NC, clapet, 4000	XA-59034	1
11	Cartouche, 3W/2P, n° 8, 3000 PSI	XB-62927-10	2
12	Clapet antiretour, cart., taille 8, avec tamis	XB-62927-11	2
13	Réservoir, 8" x 14" x 6", H/MT, M-300	XB-62927-14	1
14	Moteur à courant continu, 12 V, 4,5", 1 borne, long	XB-62927-16	2
15	Jauge visuelle, 3/4" NPT	XB-62967-24	1
16	Coude 90° mâle, CMPR, acier	XB-62967-25	1
17	Vanne max. VM01 HDM10 T.95-210	XB-62967-29	2
18	Cartouche, 2W/2P, NC, tiroir, 4000P	XB-62967-32	1
19	Socle, M359, PBP, STD MTR	XB-62967-33	1
20	Distributeur, cart. 4W/4W, DBL P	XB-62967-36	1
21	Tube de pression, 180°	XB-62967-37	1
22	Connecteur mâle, 3/8T x 9/16S	XB-62967-38	1
23	Socle, M3304, PBP, STD MTR	XB-62967-39	1
24	Capot arrière, AP100 309, 0,375" NPT	XB-62967-40	2
25	Tenon, AP 100	XB-62967-41	8
26	Pompe, AP100, 2.2, PBP, sans capot, CW	XB-62967-42	1
27	Joint torique profilé, UP 100 et UP 110	XB-62967-43	2
28	Arbre intermédiaire, AP100, DC	XB-62967-44	2
29	Joint torique profilé, capot arrière, AP100	XB-62967-45	2
30	Pompe, AP100, 1.7, PBP, sans capot, CW	XB-62967-46	1
31	Petite étiquette, Utiliser huile ESSO UNIVIS J13	XB-62927-49	1
32	Étiquette, Plein lorsque le hayon est levé	XB-62927-50	1

19. Groupe hydraulique à deux moteurs Haldex de rechange DH55 et DH66



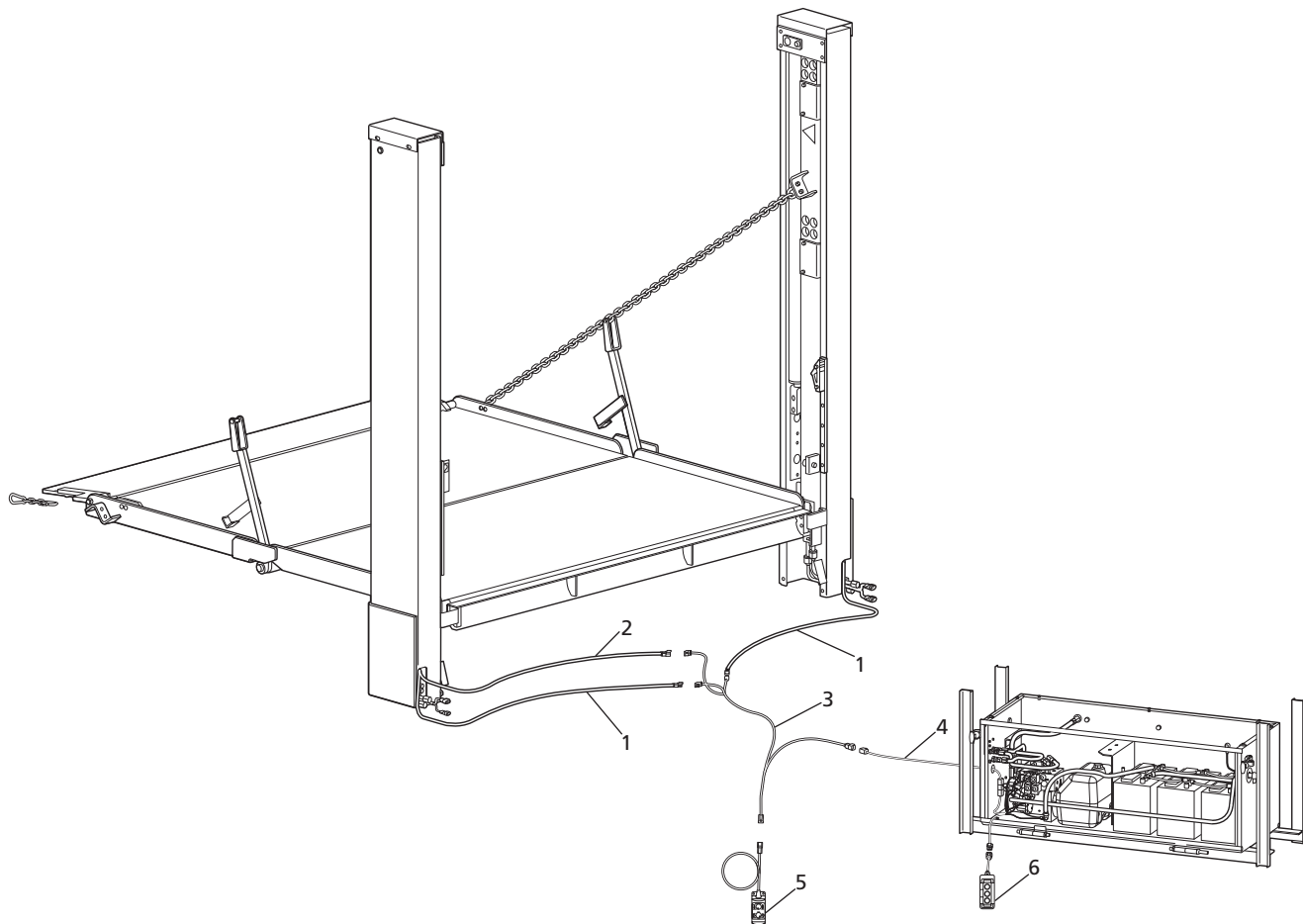
REP.	DESCRIPTION	RÉFÉRENCE	QTÉ
	Groupe hydraulique	XA-62961	1
1	Joint torique, 0,63" x 0,75" x 0,06" -016	XB-62927-02	2
2	Bouchon-reniflard de réservoir	XB-62927-03	1
3	Barrette de raccordement de solénoïde de moteur	XB-62927-04	2
4	Solénoïde 4 plots, câblage et visserie	XB-62927-51	2
5	Bouchon de cavité de vanne, SAE n° 8	XB-62927-07	1
6	Bouchon, joint torique SAE, 9/16" -18, Hexa., SO	XB-62927-08	2
7	Câblage, CNTRL, 1/2 WR avec diodes	XA-58290	1
8	Bobine, 10 V DC, avec masse, patte simple	XB-57905	5
9	Cartouche, 4W/2-P, n° 8, tige 1/2"	XB-62927-09	1
10	Cartouche, 2W/2P, NC, clapet, 4000	XA-59034	1
11	Cartouche, 3W/2P, n° 8, 3000 PSI	XB-62927-10	2
12	Clapet antiretour, cart., taille 8, avec tamis	XB-62927-11	2
13	Moteur à courant continu, 12 V, 4,5", 1 borne, long	XB-62927-16	2
14	Jauge visuelle, 3/4" NPT	XB-62967-24	1
15	Vanne max. VM01 HDM10 T.95-210	XB-62967-29	2
16	Réservoir, 8" x 8" x 9", H/MT, M-300, 1 3/8 CL	XB-62967-30	1
17	Tube de transfert, pression, en ligne	XB-62967-31	1
18	Cartouche, 2W/2P, NC, tiroir, 4000P	XB-62967-32	1
19	Socle, M3598, PBP, STD MTR	XB-62967-34	1
20	Socle, M3504, AP100, STD, MTR	XB-62967-35	1
21	Distributeur, cart. 4W/4W, DBL P	XB-62967-36	1
22	Capot arrière, AP100 309, 0,375" NPT	XB-62967-40	2
23	Tenon, AP 100	XB-62967-41	8
24	Pompe, AP 100, 2.2, PBP, sans capot, CW	XB-62967-42	1
25	Joint torique profilé, UP 100 et UP 110	XB-62967-43	2
26	Arbre intermédiaire, AP 100, DC	XB-62967-44	2
27	Joint torique profilé, capot arrière, AP 100	XB-62967-45	2
28	Pompe, AP 100, 1.7, PBP, sans capot, CW	XB-62967-46	1

20. Groupe hydraulique à un moteur DH45



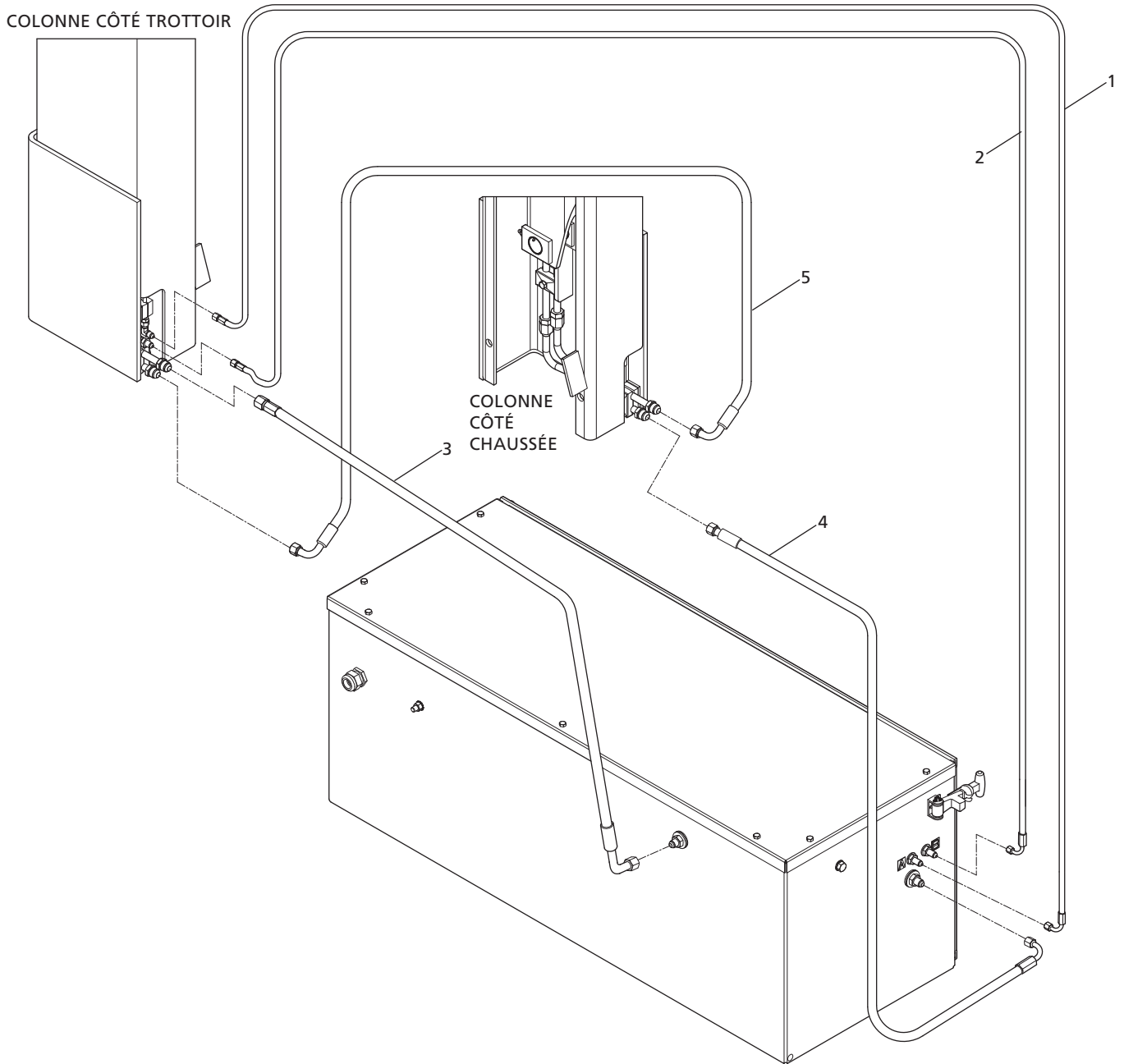
REP.	DESCRIPTION	RÉFÉRENCE	QTÉ
	Groupe hydraulique	XA-58829	1
1	Moteur HD	XB-59075-01	1
2	Clapet pilote	XB-59075-04	4
3	Bobine série 08, simple tige	XB-59075-02	4
4	Cartouche de vanne série 08, 2P 3 voies	XB-59075-03	2
5	Commutateur de démarrage (solénoïde)	XB-57636	1
6	Joint torique de réservoir	XB-59075-18	1
7	Distributeur inférieur	XB-59075-10	1
8	Nécess. joints toriques de corps de vanne	XB-59075-19	1
9	Cartouche de clapet 2 voies	XB-59034	1
10	Distributeur supérieur	XB-59075-09	1
11	Bobine série 10, simple tige	XB-59075-06	1
12	Cartouche de vanne série 10, 2P 4 voies	XB-59075-07	1
13	Cartouche de vanne série 08, 2P 2 voies	XB-59075-05	1
14	Tube pour liquide hydraulique	XB-59075-13	1
15	Reniflard	XB-57901	1
16	Réservoir	XB-59223	1
17	Jauge visuelle	XB-59075-12	1
18	Clapet antiretour	XB-59075-21	1

21. Nomenclature des pièces du câblage électrique



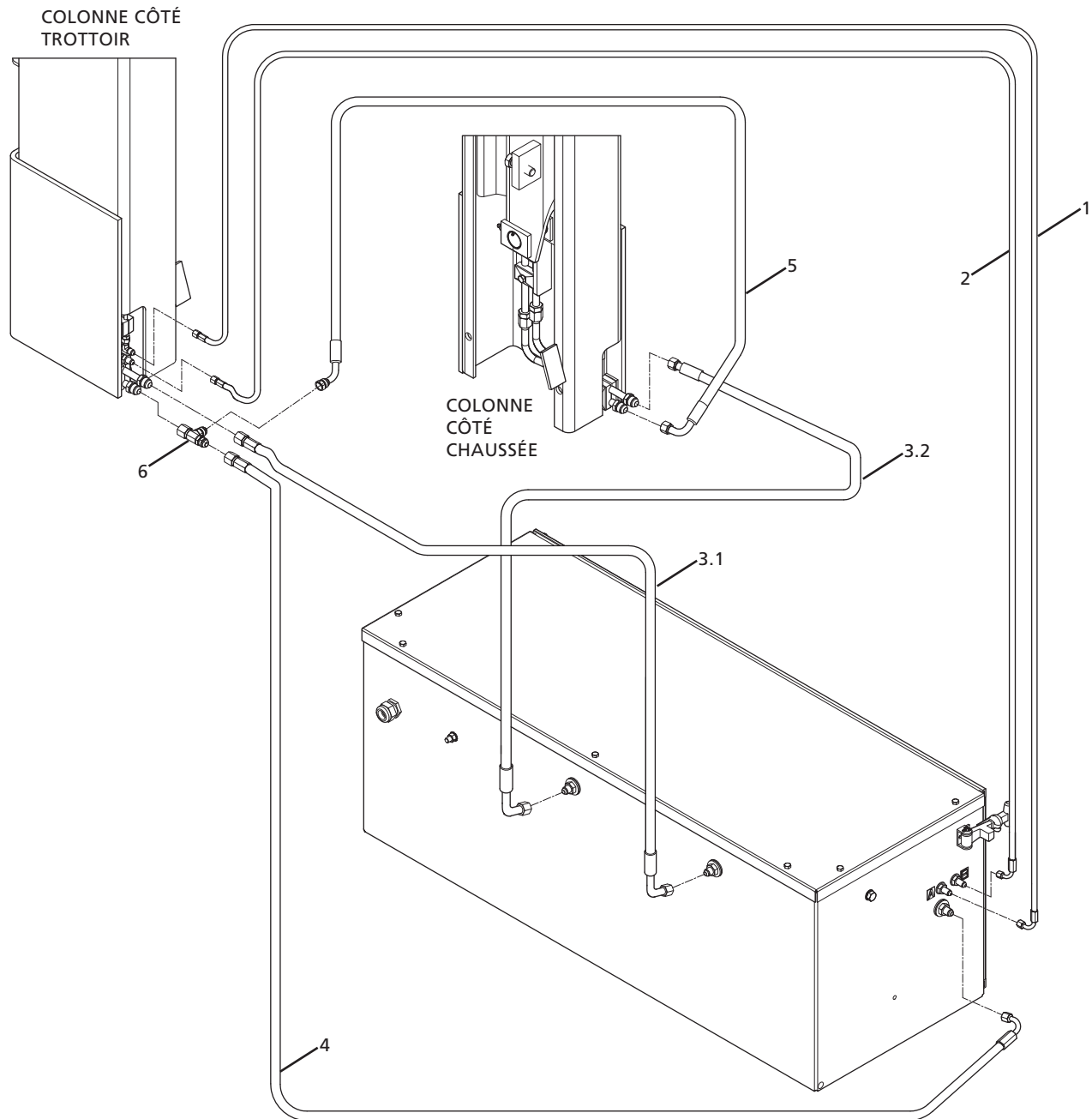
REP.	DESCRIPTION	NÉCESSAIRE DE POSE SUR CAMION	QTÉ	NÉC. SEMI-REMORQUE	QTÉ	NÉC. REMORQUE D'APPOINT	QTÉ
1	Câble de vérin de colonne	XA-58121	2	XA-58121	2	XA-58121	2
2	Câble de commutateur de colonne	XA-58127	1	XA-58127	1	XA-58127	1
3	Faisceau arrière 5 pts	XA-58476	1	XA-58476	1	XA-58476	1
4	Câble de boîtier de pompe	XA-58049-07200	1	XA-58049-28800	1	XA-58049-16800	1
5	Boîtier de commande	XA-59652	1	XA-59652	1	XA-59652	1
6	DH secours, commutateur de commande 3 boutons	2026200000050	1	2026200000050	1	2026200000050	1

22. Conduites du système hydraulique asservi



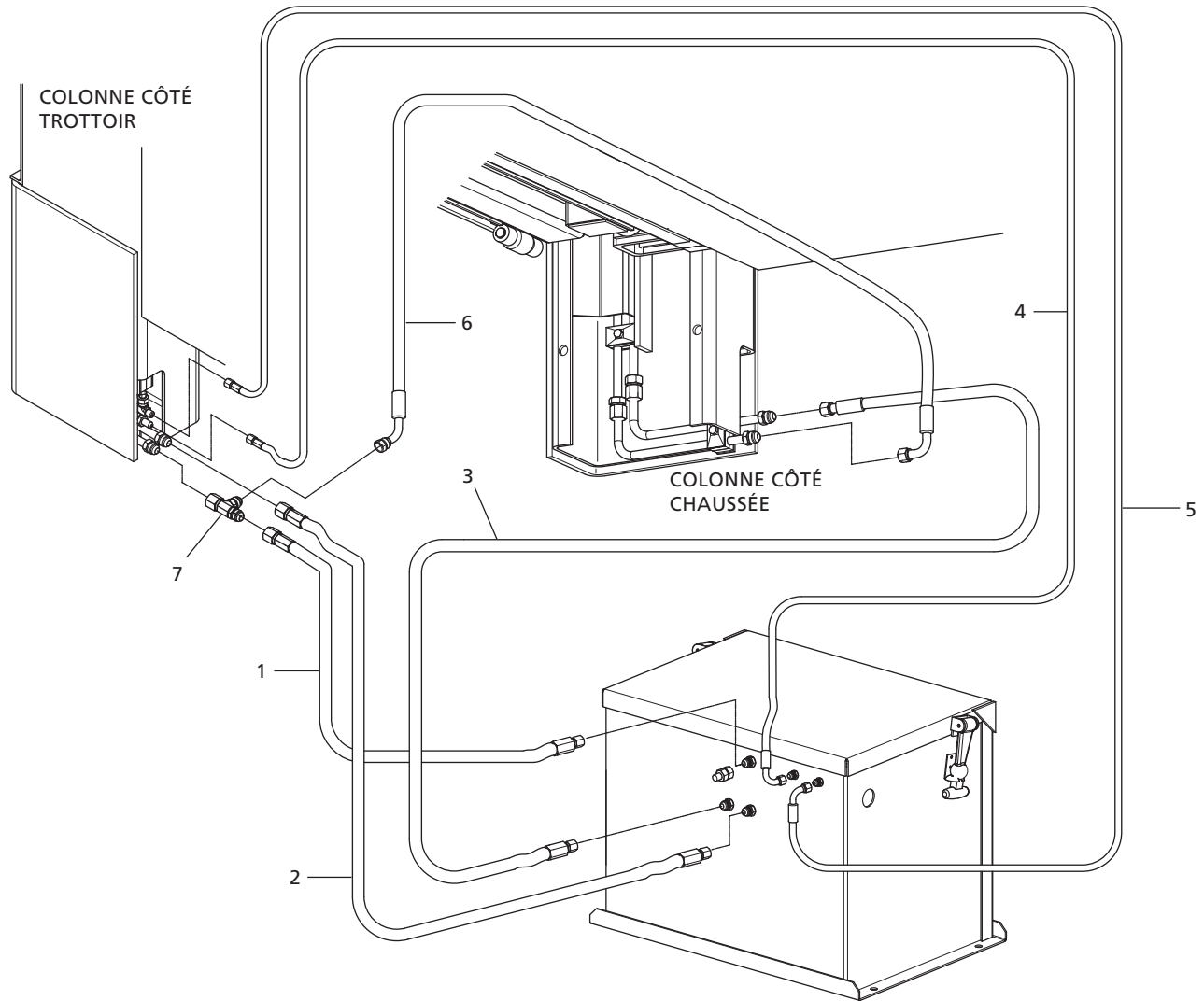
DESCRIPTION	REPÈRE 1	REPÈRE 2	REPÈRE 3	REPÈRE 4	REPÈRE 5
Nécessaire de pose sur camion	XA-51610-40	XA-51610-40	XA-58120-16800	XA-58120-06000	XA-58130-13200
Néc. semi-remorque	XA-58613-28800	XA-58613-28800	XA-58120-39600	XA-58120-30000	XA-58130-13200
Néc. remorque d'appoint	XA-58613-16800	XA-58613-16800	XA-58120-27600	XA-58120-18000	XA-58130-13200
Néc. remorque 35 pieds	XA-58613-21600	XA-58613-21600	XA-58120-31200	XA-58120-27600	XA-58130-13200

23. Conduites du système hydraulique à diviseur de débit



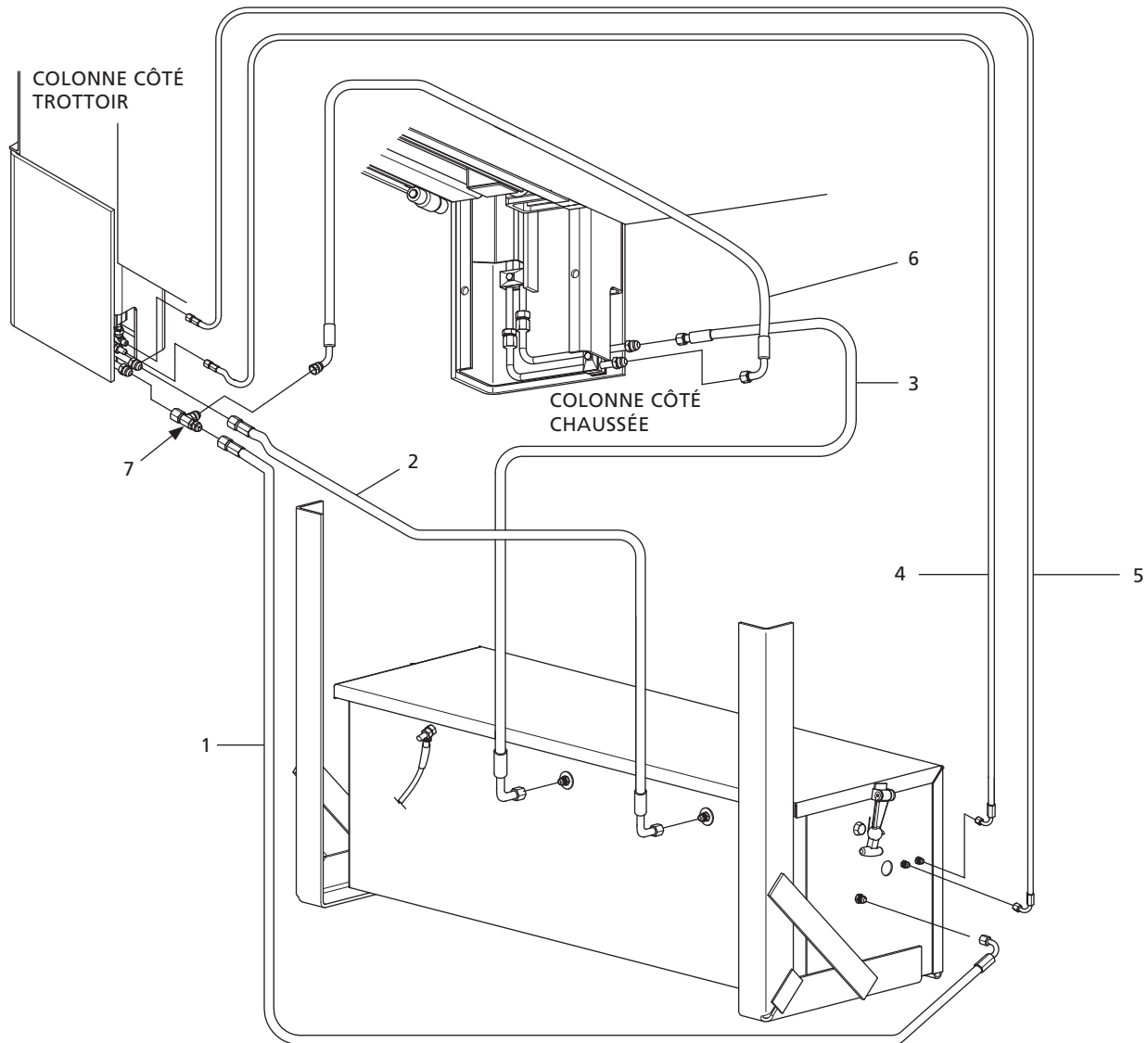
DESCRIPTION	REPÈRE 1	REPÈRE 2	REPÈRE 3.1	REPÈRE 3,2	REPÈRE 4	REPÈRE 5	REPÈRE 6
Nécessaire de pose sur camion	XA-51610-40	XA-51610-40	XA-58120-06000	XA-58120-16800	XA-58120-06000	XA-58130-13200	XB-58126
Néc. semi-remorque	XA-58613-28800	XA-58613-28800	XA-58120-39600	XA-58120-39600	XA-58120-30000	XA-58130-13200	XB-58126
Néc. remorque d'appoint	XA-58613-16800	XA-58613-16800	XA-58120-27600	XA-58120-27600	XA-58120-18000	XA-58130-13200	XB-58126
Néc. remorque 35 pieds	XA-58613-21600	XA-58613-21600	XA-58120-31200	XA-58120-27600	XA-58120-27600	XA-58130-13200	XB-58126

24. Conduites hydrauliques DH45



DESCRIPTION	REPÈRE 1 COND. HYDR. B. PRESSION COLONNE TROTTOIR	REPÈRE 2 COND. HYDR. HTE PRESSION COLONNE TROTTOIR	REPÈRE 3 COND. HYDR. HTE PRESSION COLONNE CHAUSSÉE	REPÈRE 4 COND. HYDR. OUVERTURE COLONNE TROTTOIR	REPÈRE 5 COND. HYDR. FERMETURE COLONNE TROTTOIR	REPÈRE 6 COND. HYDR. TRANSVERSE BASSE PRESSION	REPÈRE 7 TÉ HYDR. BASSE PRESSION COLONNE TROTTOIR
Nécessaire de pose sur camion	XA-58120-06000	XA-58120-06000	XA-58120-16800	XA-58610-40	XA-58610-40	XA-58130-13200	XB-58126
Néc. semi-remorque	XA-58120-30000	XA-58120-30000	XA-58120-39600	XA-58613-28800	XA-58613-28800	XA-58130-13200	XB-58126
Néc. remorque d'appoint	XA-58120-18000	XA-58120-18000	XA-58120-27600	XA-58613-16800	XA-58613-16800	XA-58130-13200	XB-58126

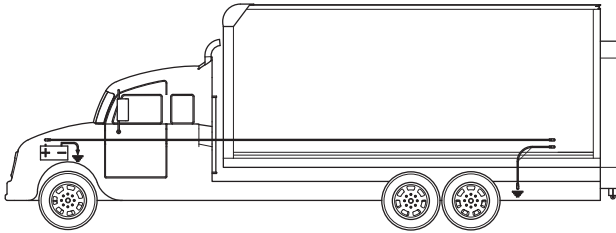
25. Conduites hydrauliques DH55 et DH66



DESCRIPTION	REPÈRE 1 COND. HYDR. B. PRESSION COLONNE TROTTOIR	REPÈRE 2 COND. HYDR. HTE PRESSION COLONNE TROTTOIR	REPÈRE 3 COND. HYDR. HTE PRESSION COLONNE CHAUSSÉE	REPÈRE 4 COND. HYDR. OUVERTURE COLONNE TROTTOIR	REPÈRE 5 COND. HYDR. FERMETURE COLONNE TROTTOIR	REPÈRE 6 COND. HYDR. TRANSVERSE BASSE PRESSION	REPÈRE 7 TÉ HYDR. BASSE PRESSION COLONNE TROTTOIR
Nécessaire de pose sur camion	XA-58120-06000	XA-58120-06000	XA-58120-16800	XA-51610-40	XA-51610-40	XA-58130-13200	XB-58126
Néc. semi-remorque	XA-58120-30000	XA-58120-30000	XA-58120-39600	XA-58613-28800	XA-58613-28800	XA-58130-13200	XB-58126
Néc. remorque d'appoint	XA-58120-18000	XA-58120-18000	XA-58120-27600	XA-58613-16800	XA-58613-16800	XA-58130-13200	XB-58126
Néc. remorque 35 pieds	XA-58120-27600	XA-58120-27600	XA-58120-30000	XA-58613-21600	XA-58613-21600	XA-58130-13200	XB-58126

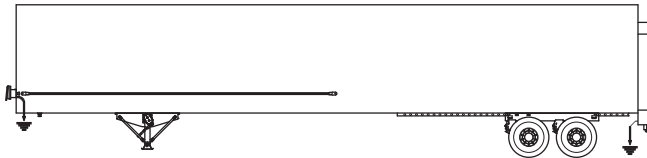
26. Nécessaires d'accessoires

Nécessaire de pose sur camion



DESCRIPTION	RÉF. DU NÉCESSAIRE
Câble d'alimentation du boîtier de batterie du camion au boîtier de pompe du hayon	AK-58438-01

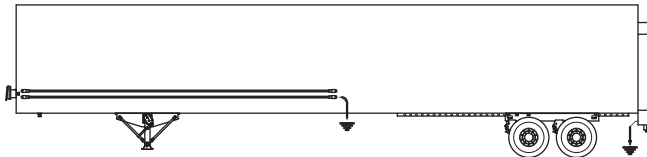
Nécessaires de pose sur remorque unipolaires



DESCRIPTION	RÉF. DU NÉCESSAIRE
Semi-remorque, câble d'alimentation du boîtier avant de remorque au boîtier de pompe du hayon	AK-58116-02
Remorque d'appoint, câble d'alimentation du boîtier avant de remorque au boîtier de pompe du hayon	AK-58116-08
Remorque tridem, câble d'alimentation du boîtier avant de remorque au boîtier de pompe du hayon	AK-58116-13

REMARQUE : Comprend un raccordement unipolaire ; ne comprend pas le boîtier avant de remorque.

Nécessaires de pose sur remorque bipolaires



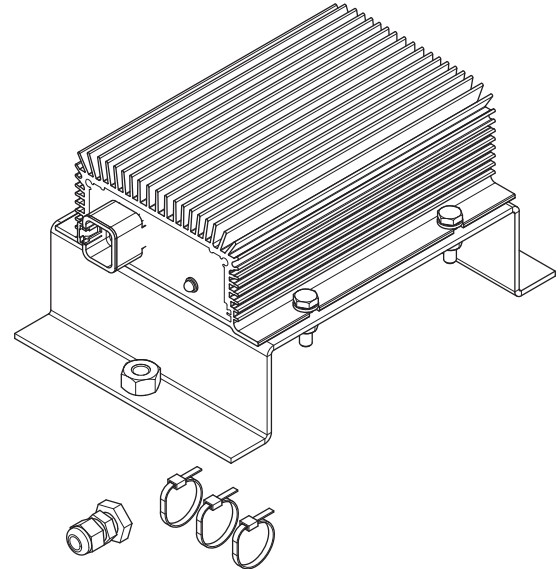
DESCRIPTION	RÉF. DU NÉCESSAIRE
Semi-remorque, câble d'alimentation du boîtier avant de remorque au boîtier de pompe du hayon	AK-58116-03
Remorque d'appoint, câble d'alimentation du boîtier avant de remorque au boîtier de pompe du hayon	AK-58116-09
Remorque tridem, câble d'alimentation du boîtier avant de remorque au boîtier de pompe du hayon	AK-58116-14

REMARQUE : Comprend un raccordement unipolaire ; ne comprend pas le boîtier avant de remorque.

Nécessaire boîtier avant de remorque uni- et bipolaire

DESCRIPTION	RÉF. DU NÉCESSAIRE
Semi-remorque, boîtier avant de remorque pour connecteurs uni- et bipolaires	AK-59502-01

Nécessaire chargeur de remorque



DESCRIPTION	RÉF. DU NÉCESSAIRE
Système de charge auxiliaire, comprend tous les câbles et la visserie de fixation	AK-59344

Nécessaire de commande à distance

DESCRIPTION	RÉF. DU NÉCESSAIRE
Nécessaire de commande à distance, camion	AK-59489-01
Nécessaire de commande à distance, remorque	AK-59489-02



Qu'il s'agisse de trousse de remise à neuf de sellette d'attelage ou de réparation de bagues de suspension, les pièces d'origine SAF-HOLLAND sont de la même qualité que celles utilisées dans la fabrication de nos produits.

Les pièces d'origine SAF-HOLLAND sont testées et conçues pour offrir des performances et une durabilité maximales. L'emploi de pièces prétendument compatibles, de copies ou, pire encore, de contrefaçons limite les performances potentielles et peut annuler la garantie SAF-HOLLAND.

Veillez à toujours prévoir des pièces d'origine SAF-HOLLAND pour l'entretien de votre produit SAF-HOLLAND.

SAF-HOLLAND USA • 888.396.6501 • Téléc. 800.356.3929

www.safholland.us

SAF-HOLLAND CANADA • 519.537.3494 • Téléc. 800.565.7753

OUEST DU CANADA • 604.574.7491 • Téléc. 604.574.0244

www.safholland.ca

SAF-HOLLAND MEXIQUE • +(52) 55.5362.8743 • Téléc. +(52) 55.5362.8743

www.safholland.com.mx

info@safholland.com