

Istruzioni di montaggio

Prima di procedere al montaggio, leggere attentamente le seguenti istruzioni.

Fissare la testa del gancio (pos.2) completa di perno (pos.1) davanti alla traversa del veicolo mediante quattro bulloni (pos.3) attenendosi alle prescrizioni della seguente tabella:

Tipo gancio	Tipo bullone	Classe	Coppia serraggio
GM 103	M14	10.9	120 Nm
GM 104	M16	10.9	180 Nm
GM 105	M20	8.8	350 Nm

Attenzione: utilizzare esclusivamente dadi autobloccanti.

Attenzione: per evitare qualsiasi inconveniente il montaggio deve essere effettuato esclusivamente da personale qualificato.

Installation instructions

Before installation, read these instructions carefully.

Fix towing coupling (pos.2) with pin (pos.1) on the front side of the drawbar of vehicle by means of four bolts (pos.3), tighten bolts to following locking torque:

Coupling type	Bolt type	Class	Torque
GM 103	M14	10.9	120 Nm
GM 104	M16	10.9	180 Nm
GM 105	M20	8.8	350 Nm

Note: use only self-locking nuts.

Note: Installation must be performed by skilled staff to avoid any trouble.

Einbauanleitung

Bitte vor dem einbau die bedienungsanleitung sorgfältig lesen.

Befestigen sie den Kupplungskörper (pos.2) mit Steckbolzen (pos.1) auf der außenseite des Querträgers mittels vier Schrauben (pos.3) unter Berücksichtigung des folgenden Anzugskraftmoments fest:

Anhängekupplungstyp	Schraubentyp	Qualität	Anzugskraftmoment
GM 103	M14	10.9	120 Nm
GM 104	M16	10.9	180 Nm
GM 105	M20	8.8	350 Nm

Achtung: verwenden Sie ausschließlich selbstsichernde Muttern.

Achtung: um Fehler zu vermeiden, darf der Einbau ausschließlich von autorisierten Fachwerkstätten ausgeführt werden.

Instructions de montage

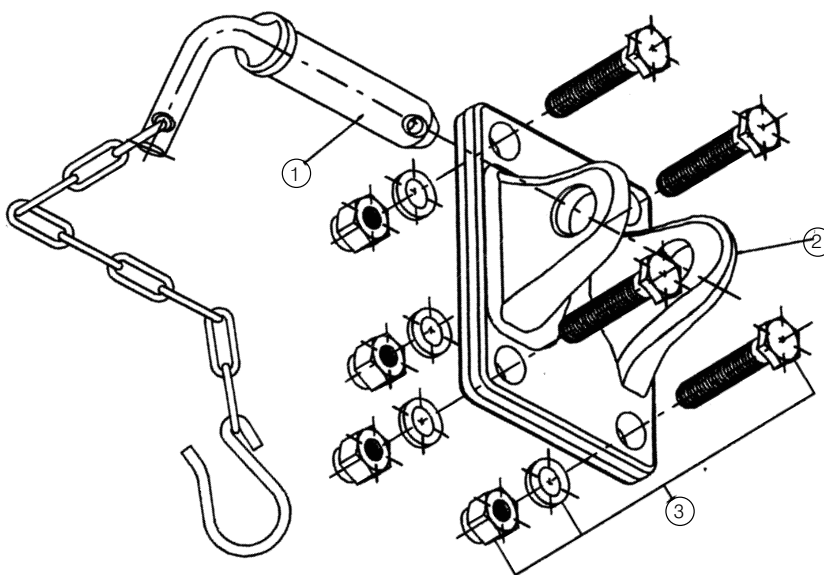
Avant de procéder au montage. Lire attentivement le présent manuel.

Monter l'attelage de dépannage (pos.2) avec le pivot (pos.1) au front de la traverse et la fixer par 4 bollons (pos.3) en respectant les prescriptions du tableau suivant:

Type crochet	Type boulon	Catégorie	Couple de serrage
GM 103	M14	10.9	120 Nm
GM 104	M16	10.9	180 Nm
GM 105	M20	8.8	350 Nm

Attention: n'utiliser exclusivement que des écrous de sûreté.

Attention: afin d'éviter tout inconvénient, il est nécessaire que le montage soit effectué par du personnel qualifié.



Ricambi - Spare parts Ersatzteile - Pieces de rechange

	GM 103	GM 104	GM 105
Pos. 1	RG00219	RG00219	RG00219
Pos. 3	RG00130	RG00131	RG00132