

DE



HOLLAND Sattelkupplungen

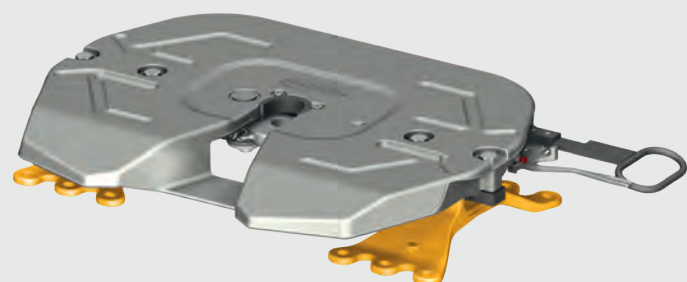
Für Mercedes-Benz Sattelzugmaschinen



SK-S 36.20 SERIE

20-T-SATTELKUPPLUNG

AUS SPHÄROGUSS



Alle Sattelkupplungen der Serie SK-S 36.20 von HOLLAND sind durch ihren Sphäroguss besonders leicht und langlebig und verfügen standardmäßig über eine Sicherheitseinrichtung, die das Auf- und Absatteln komfortabel mit nur einer Hand ermöglicht.

Zusätzlich gewährleistet die Sicherung eine visuelle Kontrolle, die auf den ersten Blick deutlich zeigt, ob der Verriegelungsmechanismus sicher eingerastet ist oder nicht: durch die Stellung des Hebels „oben“ oder „unten“. So werden Fehlkupplungen einfach und sicher vermieden.

EIN EINFACHER VISUELLER SICHERHEITSHINWEIS, DER ENTSCHEIDEND IST!

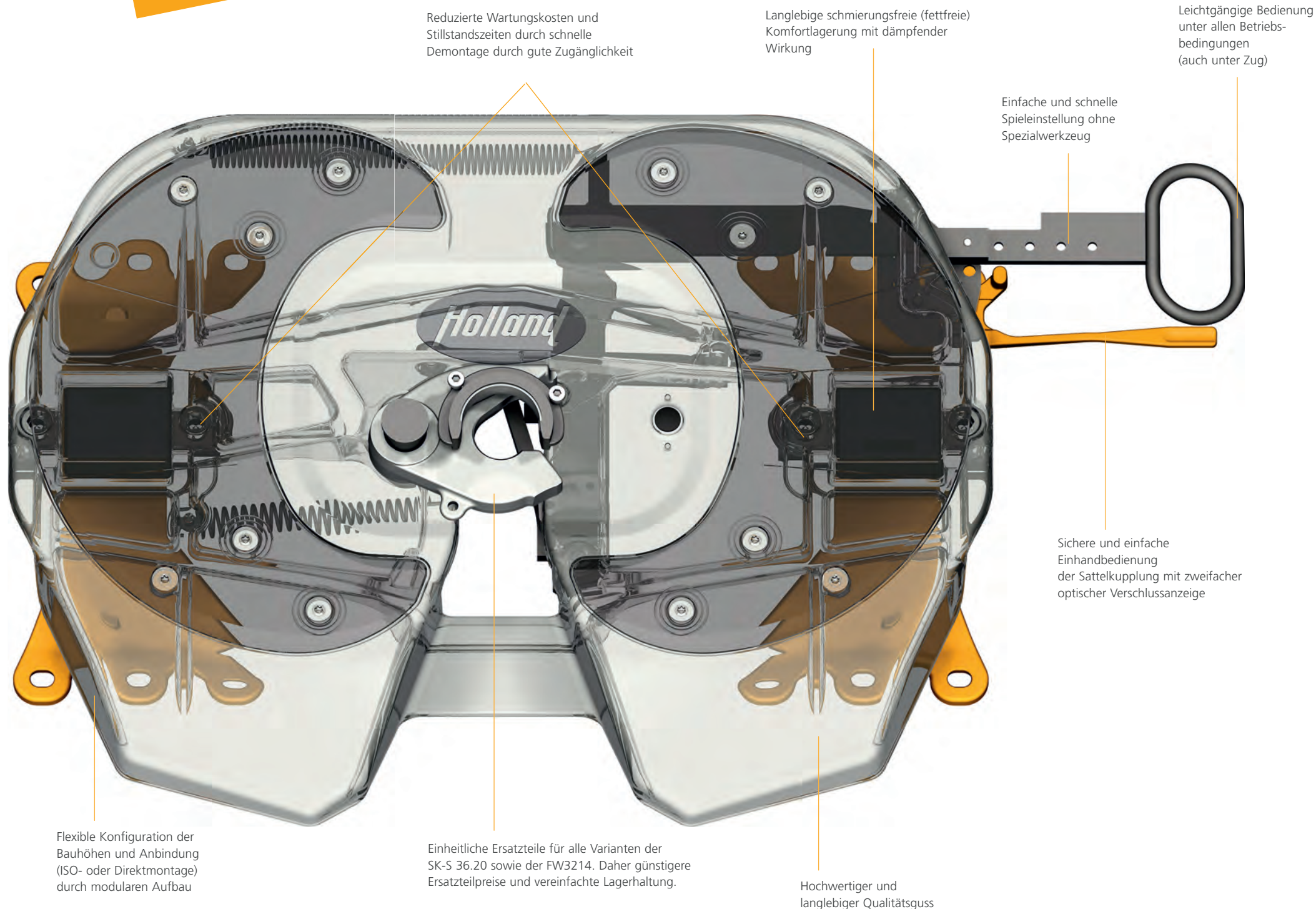


Hebel oben –
Kupplung geschlossen = **OK**



Hebel unten –
Kupplung geöffnet = **GEFAHR**

GERINGES GEWICHT
117 KG
(150 MM)



Reduzierte Wartungskosten und Stillstandszeiten durch schnelle Demontage durch gute Zugänglichkeit

Langlebige schmierungsfreie (fettfreie) Komfortlagerung mit dämpfender Wirkung

Leichtgängige Bedienung unter allen Betriebsbedingungen (auch unter Zug)

Einfache und schnelle Spieleinstellung ohne Spezialwerkzeug

Sichere und einfache Einhandbedienung der Sattelkupplung mit zweifacher optischer Verschlussanzeige

Flexible Konfiguration der Bauhöhen und Anbindung (ISO- oder Direktmontage) durch modularen Aufbau

Einheitliche Ersatzteile für alle Varianten der SK-S 36.20 sowie der FW3214. Daher günstigere Ersatzteilpreise und vereinfachte Lagerhaltung.

Hochwertiger und langlebiger Qualitätsguss



IMMER EINE SICHERE VERBINDUNG – MERCEDES-BENZ UND SAF-HOLLAND

Auf Sattelkupplungen muss man sich zu 100 % verlassen können, sie gehören zu den wichtigsten Bestandteilen einer Sattelzugmaschine. Den individuellen Kundenwünschen von Mercedes-Benz entsprechend, entwickelt und fertigt SAF-HOLLAND innovative, sichere und hochwertige Komponenten. Eine präzise Fertigung und strenge Kontrollen erfüllen dabei den hohen Qualitätsanspruch beider Partner.

Gemeinsam mit Mercedes-Benz geht SAF-HOLLAND **individuell auf die unterschiedlichsten Kundenbedürfnisse** ein: Ob für leichte Lkw, schweren Geländetransport oder Sondertransporte – die HOLLAND Sattelkupplung liefert die **perfekte Lösung für jede Transportaufgabe**. Durch ihr **sehr geringes Systemgewicht** überzeugt sie gleichzeitig durch ihre besondere **Langlebigkeit** und die vorbildlich geringen **Wartungskosten**.

SK-S 36.20

20 T



Sattellast: 20.000 kg (2")
D-Wert: 152 kN
Bauhöhen: 128 mm*, 150, 185, 225, 250 mm
ECE-Prüf-Nr.: E1 55R-01 0218

*Nickwinkel gemäß ISO 1726 für Bauhöhe 128 mm ist nur mit unserer Montageplatte MP 631, Bauhöhe 12 mm (662 101 631) gewährleistet

**optional mit geradem Entriegelungsgriff

- Die leichte 20-t-Sattelkupplung aus Sphäroguss**
- bis zu 33 kg leichter, zuverlässig und robust
 - sichere Einhandbedienung, autom. Verschluss-Sicherung
 - einfache Spieleinstellung
 - dauerhafte, wartungsfreie Lagerung
 - optimierte Schmiernuten für effektiven Fettfluss
 - Anschlüsse für Zentralschmierung
 - optional mit RECOSS-Sensorik ab Werk lieferbar
 - zugelassen für Zwangslenkung

Bauteil	Mercedes-Benz Bestell-Code			Mercedes-Benz Sachnummer	Gewicht kg Sattelkupplung	SAF-HOLLAND Bestellnummer
	Typ	Ausführung	Höhe			
SK-S 36.20 BH 128*	Auf Anfrage lieferbar			–	116	662 129 046
SK-S 36.20 BH 150**	Q5S	Q4X	Q4I	A0013152192	117	662 129 038
SK-S 36.20 BH 185**	Q5S	Q4X	Q4K	A0003152992	119	662 129 048
SK-S 36.20 BH 225	Auf Anfrage lieferbar			–	122	662 129 031
SK-S 36.20 BH 250	Auf Anfrage lieferbar			–	132	662 129 049

FW3214-W (WARTUNGSARM)

14 T



Sattellast: 14.000 kg (2")
D-Wert: 104 kN
Bauhöhen: 165, 190, 225 mm
ECE-Prüf-Nr.: E11 55R-01 7836

- Die erste 14-t-rahmenintegrierte Sattelkupplung**
- gewichts- und lastoptimiert für mehr Nutzlastpotenzial
 - exakt auf die Zugmaschine abgestimmt
 - Einsatz von last- und verschleißoptimierten Gleitplatten
 - wartungsarm und besonders servicefreundlich
 - sichere und komfortable Einhandbedienung
 - verfügbar für Mercedes-Benz Actros und Antos mit Radstand 3700 mm und Sattelvormmaß 600 mm
 - verfügbar mit 1-Point Langzeit-Fettspender zur Schmierung des Verschlusses

Bauteil	Mercedes-Benz Bestell-Code			Mercedes-Benz Sachnummer	Gewicht kg Sattelkupplung	SAF-HOLLAND Bestellnummer
	Typ	Ausführung	Höhe			
FW3214-W BH 165	Q4Y	Q4Z	Q4J	–	100	nur über MB bestellbar
FW3214-W BH 190	Q4Y	Q4Z	Q4L	–	102	nur über MB bestellbar
FW3214-W BH 225	Q4Y	Q4Z	Q4P	–	104	nur über MB bestellbar

SK-S 36.20 W (WARTUNGSARM)

20 T



Sattellast: 20.000 kg (2")
D-Wert: 152 kN
Bauhöhen: 128*, 150, 185, 225, 250 mm
ECE-Prüf-Nr.: E1 55R-01 0218

*Nickwinkel gemäß ISO 1726 für Bauhöhe 128 mm ist nur mit unserer Montageplatte MP 631, Bauhöhe 12 mm (662 101 631) gewährleistet

**optional mit geradem Entriegelungsgriff

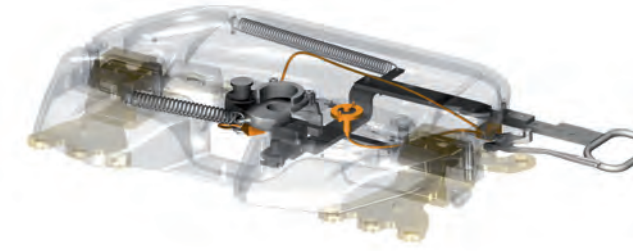
Die leichte, wartungsarme 20-t-Sattelkupplung aus Sphäroguss

- bis zu 33 kg leichter, ausgelegt für den Fernverkehr
- reduzierter Schmiermittelverbrauch
- leicht auswechselbare Kunststoffgleitplatten
- sichere Einhandbedienung, autom. Verschluss-Sicherung
- einfache Spieleinstellung
- dauerhafte, wartungsfreie Lagerung
- optional mit RECOSS-Sensorik ab Werk lieferbar
- zugelassen für Zwangslenkung
- verfügbar mit 1-Point Langzeit-Fettspender zur Schmierung des Verschlusses

Bauteil	Mercedes-Benz Bestell-Code			Mercedes-Benz Sachnummer	Gewicht kg Sattelkupplung	SAF-HOLLAND Bestellnummer
	Typ	Ausführung	Höhe			
SK-S 36.20 W BH 128*	Auf Anfrage lieferbar			-	117	662 131 011
SK-S 36.20 W BH 150**	Q5S	Q4Z	Q4I	A0013152092	118	662 131 088
SK-S 36.20 W BH 185**	Q5S	Q4Z	Q4K	A0003152692	121	662 131 013
SK-S 36.20 W BH 225	Auf Anfrage lieferbar			-	124	662 131 042
SK-S 36.20 W BH 250	Auf Anfrage lieferbar			-	134	662 131 014

SK-S 36.20 RECOSS (SENSORIK)

20 T



Sattellast: 20.000 kg (2")
D-Wert: 152 kN
Bauhöhen: 128*, 150, 185, 225, 250 mm
ECE-Prüf-Nr.: E1 55R-01 0218

*Nickwinkel gemäß ISO 1726 für Bauhöhe 128 mm ist nur mit unserer Montageplatte MP 631, Bauhöhe 12 mm (662 101 631) gewährleistet

**optional mit geradem Entriegelungsgriff

Das Sicherheits-Sensor-System zur Sattelkupplung SK-S 36.20 REMote CONTROLLED Safety System

- mehr Sicherheit durch optische und akustische Anzeige im Cockpit
- mehr Komfort durch Überwachung des gesamten Kupplungsvorgangs in der Fahrerkabine

Bauteil	Mercedes-Benz Bestell-Code			Mercedes-Benz Sachnummer	Gewicht kg Sattelkupplung	SAF-HOLLAND Bestellnummer
	Typ	Ausführung	Höhe			
SK-S 36.20 S BH 128*	Auf Anfrage lieferbar			-	116	662 129 059
SK-S 36.20 S BH 150**	Q6L	Q4X	Q4I	A9613108204	117	662 129 826
SK-S 36.20 S BH 185**	Q6L	Q4X	Q4K	A9613108404	119	662 129 828
SK-S 36.20 S BH 225	Auf Anfrage lieferbar			-	122	662 129 830
SK-S 36.20 S BH 250	Auf Anfrage lieferbar			-	132	662 129 831

SK-S 36.20 NOLUBE

20 T



Sattellast: 20.000 kg (2")
D-Wert: 152 kN
Bauhöhen: 128*, 150, 185, 225, 250 mm
ECE-Prüf-Nr.: E1 55R-01 0218

*Nickwinkel gemäß ISO 1726 für Bauhöhe 128 mm ist nur mit unserer Montageplatte MP 631, Bauhöhe 12 mm (662 101 631) gewährleistet

**optional mit geradem Entriegelungsgriff

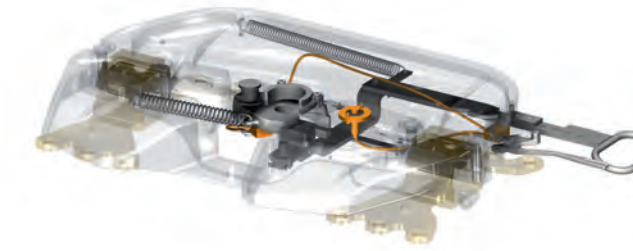
Die leichte 20-t-Sattelkupplung mit fettfreier NoLube Technologie

- bis zu 33 kg leichter, ausgelegt für den Fernverkehr
- leicht auswechselbare Kunststoffgleitplatten
- sichere Einhandbedienung
- automatische Verschluss-Sicherung
- einfache Spieleinstellung
- dauerhafte, wartungsfreie Lagerung
- optional mit RECOSS-Sensorik ab Werk lieferbar
- zugelassen für Zwangslenkung
- leicht auswechselbare 2K-Polymer Verschleißring
- Schlosstück mit einzigartiger reibungsarmer und schmierfreier NoLube Beschichtung

Bauteil	Mercedes-Benz Bestell-Code			Mercedes-Benz Sachnummer	Gewicht kg Sattelkupplung	SAF-HOLLAND Bestellnummer
	Typ	Ausführung	Höhe			
SK-S 36.20 NoLube BH 128*	Auf Anfrage lieferbar			-	117	662 131 916
SK-S 36.20 NoLube BH 150**	Q5S	Q5A	Q4I	A9613106404	118	662 131 921
SK-S 36.20 NoLube BH 185**	Q5S	Q5A	Q4K	A9613106604	121	662 131 926
SK-S 36.20 NoLube BH 225	Auf Anfrage lieferbar			-	124	662 131 929
SK-S 36.20 NoLube BH 250	Auf Anfrage lieferbar			-	134	662 131 931

SK-S 36.20 WS RECOSS (WARTUNGSARM + SENSORIK)

20 T



Sattellast: 20.000 kg (2")
D-Wert: 152 kN
Bauhöhen: 128*, 150, 185, 225, 250 mm
ECE-Prüf-Nr.: E1 55R-01 0218

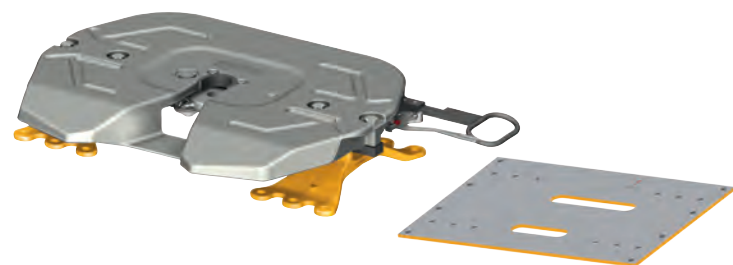
*Nickwinkel gemäß ISO 1726 für Bauhöhe 128 mm ist nur mit unserer Montageplatte MP 631, Bauhöhe 12 mm (662 101 631) gewährleistet

**optional mit geradem Entriegelungsgriff

Das Sicherheits-Sensor-System zur Sattelkupplung SK-S 36.20 REMote CONTROLLED Safety System

- mehr Sicherheit durch optische und akustische Anzeige im Cockpit
- mehr Komfort durch Überwachung des gesamten Kupplungsvorgangs in der Fahrerkabine

Bauteil	Mercedes-Benz Bestell-Code			Mercedes-Benz Sachnummer	Gewicht kg Sattelkupplung	SAF-HOLLAND Bestellnummer
	Typ	Ausführung	Höhe			
SK-S 36.20 WS BH 128*	Auf Anfrage lieferbar			-	117	662 131 543
SK-S 36.20 WS BH 150**	Q6L	Q4Z	Q4I	A0023154092	119	662 131 544
SK-S 36.20 WS BH 185**	Q6L	Q4Z	Q4K	A9613107904	121	662 131 546
SK-S 36.20 WS BH 225	Auf Anfrage lieferbar			-	124	662 129 548
SK-S 36.20 WS BH 250	Auf Anfrage lieferbar			-	134	662 129 549

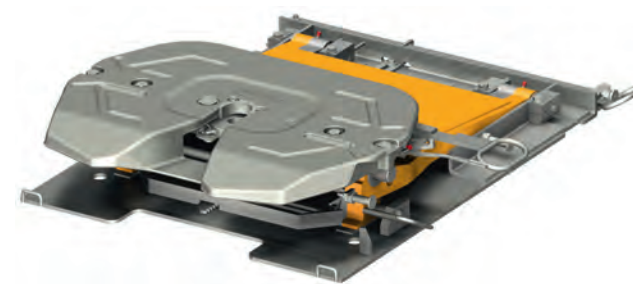

Die leichte 20-t-Sattelkupplung aus Sphäroguss

- wesentlich geringeres Systemgewicht gegenüber dem Wettbewerb, zuverlässig und robust
- sichere Einhandbedienung, autom. Verschluss-Sicherung
- einfache Spieleinstellung
- dauerhafte, wartungsfreie Lagerung
- optimierte Schmiernuten für effektiven Fettfluss

Sattellast: 20.000 kg (2")
D-Wert: 152 kN
Bauhöhe: 140 mm
ECE-Prüf-Nr.: E1 55R-01 0218

*Nickwinkel gemäß ISO 1726 für Bauhöhe 128 mm ist nur mit unserer Montageplatte MP 631, Bauhöhe 12 mm (662 101 631) gewährleistet

Bauteil	Mercedes-Benz Bestell-Code			Mercedes-Benz Sachnummer	Gewicht kg Sattelkupplung (inkl. MP)	SAF-HOLLAND Bestellnummer
	Typ	Ausführung	Höhe			
SK-S 36.20 (BH 140 mm inkl. MP*)	Q5N	Q4X	Q4G	A0013153992	176	662 129 057
SK-S 36.20 W (BH 140 mm inkl. MP*)	Q5N	Q4Z	Q4G	A9603100204	178	662 131 074
SK-S 36.20 W NoLube (BH 140 mm inkl. MP*)	Q5N	Q5A	Q4G	A9613106804	178	662 131 941
SK-S 36.20 S (BH 140 mm inkl. MP*)	Q6L	Q4X	Q4G	A9613108804	176,5	662 129 059
SK-S 36.20 WS (BH 140 mm inkl. MP*)	Q6L	Q4Z	Q4G	A9613108604	178	662 131 068
SK-S 36.20 WS NoLube (BH 140 mm inkl. MP*)	Q6L	Q5A	Q4G	A9613108704	178	662 131 942


Die bewährte höhenverstellbare 15-t-Sattelkupplung aus Sphäroguss mit automatischer Schmierung

- äußerst bedienungsfreundlich und robust
- gewichtsoptimierte Konstruktion
- Anschlüsse für Zentralschmierung
- einfache Spielnachstellung
- automatische Verschluss-Sicherung
- zugelassen für Zwanglenkung

Sattellast: 15.000 kg (2")
D-Wert: 110 kN
Bauhöhen: 167-267, 167-317, 167-367 mm
ECE-Prüf-Nr.: E11 55R-01 1381

Bauteil	Mercedes-Benz Bestell-Code			Mercedes-Benz Sachnummer	Gewicht kg Sattelkupplung	SAF-HOLLAND Bestellnummer
	Typ	Ausführung	Höhe			
SK-S 36.20 H/167-267 mm	Auf Anfrage lieferbar			A6633150109	322	662 142 8055
SK-S 36.20 H/167-317 mm	Auf Anfrage lieferbar			A6633150209	326	662 142 8065
SK-S 36.20 H/167-367 mm	Auf Anfrage lieferbar			A6633150309	330	662 142 8075


Die 36-t-Sattelkupplung aus robustem Stahlguss für den Schwerlasttransport

- dauerhafte, wartungsfreie Lagerung
- Umbau von 3,5" auf 2" und umgekehrt möglich
- lenkkeitauglich

Sattellast: 23.000 kg (2"), 36.000 kg (3,5")
D-Wert: 162 kN (2"), 260 kN (3,5")
Bauhöhen: 150, 190 mm
ECE-Prüf-Nr.: E11 55R-01 8550 (2"), E11 55R-01 8549 (3,5")

Bauteil	Mercedes-Benz Bestell-Code			Mercedes-Benz Sachnummer	Gewicht kg Sattelkupplung	SAF-HOLLAND Bestellnummer
	Typ	Ausführung	Höhe			
SK-HD 38.36 (2") BH 150	Q6S	Q4X	Q4I	A0013156892	183	662 111 085
SK-HD 38.36 (2") BH 190	Q6S	Q4X	Q4L	A0013157092	191	662 111 074
SK-HD 38.36 (3,5") BH 150	Q6T	Q4X	Q4I	A0013156992	182	662 111 065
SK-HD 38.36 (3,5") BH 190	Q6T	Q4X	Q4L	A0013157192	190	662 111 066



Technischer Vertrieb
Europa, Mittlerer Osten und Afrika
Rainer Junker

+49 171 518 4072
 rainer.junker@safholland.com



Technischer Vertrieb
Europa, Mittlerer Osten und Afrika
Holger Krell

+49 171 810 4741
 holger.krell@safholland.com

Engineering Your Road to Success

Die SAF-HOLLAND Group ist einer der international führenden Hersteller von fahrwerksbezogenen Baugruppen und Komponenten für Trailer, Lkw und Busse. Unsere innovativen Produkte erhöhen die Effizienz, Sicherheit und Umweltfreundlichkeit von Nutzfahrzeugen und tragen zum Geschäftserfolg unserer Kunden bei. Mit weltweit rund 3.000 Mitarbeitern gestalten wir die Zukunft der Transportindustrie in vorderster Reihe mit.



Trailerachsen und
Fahrwerksysteme



Schlepp- und
Hebetechnik



Kupplungs- und
Hebetechnik



Trailer
Telematik



Federungen für
Zugfahrzeuge und Busse



Fahrwerke und Komponenten
für Nutzfahrzeuge



Trailerachsen und
Fahrwerksysteme

safholland.com

SAF-HOLLAND GmbH

Hauptstraße 26 - 63856 Bessenbach - Germany
Tel +49 6095 301-0 - info@safholland.de