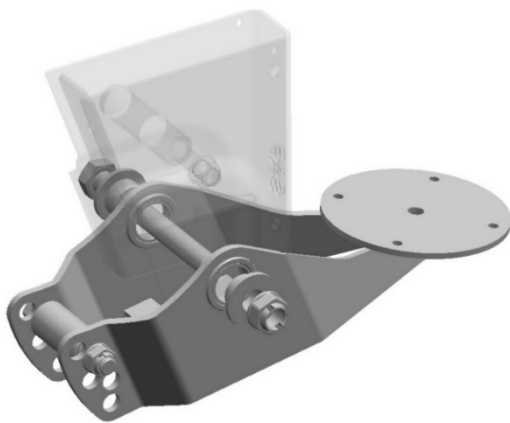


## Optimierter Wippenlift für eine schnellere Montage an SAF MODUL Fahrwerken mit Stahlhalteböcken

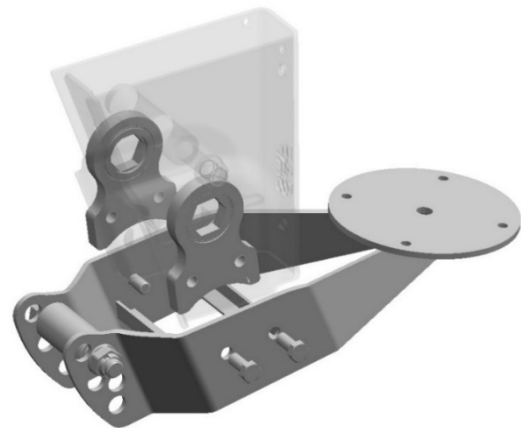
Im Rahmen der Produktpflege wurde der Wippenlift an den SAF MODUL Fahrwerken mit Stahlhalteböcken überarbeitet. Durch die Vereinheitlichung und ein optimiertes Montagekonzept wurde die Montagefreundlichkeit des einseitigen Achslifts verbessert. Mit dem neuen anschraubbaren Achslift muss der Federlagerbolzen nicht mehr durch eine längere Schraube ersetzt werden.

### Keine Anpassung der Federlagerverschraubung:

Die Federlagerverschraubung ab Werk bleibt unverändert und somit ein nachträglicher Einbau vereinfacht.



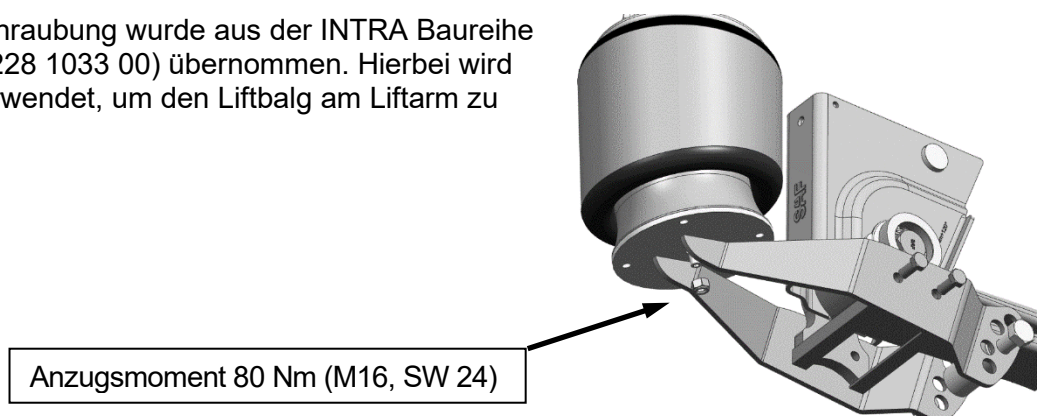
Bisherige Bestellnummer **03 027 1269 00**



Neue Bestellnummer **03 027 1281 00**

### Montage des Liftbalges:

Die zentrale Verschraubung wurde aus der INTRA Baureihe (SAF 2619V – 03 228 1033 00) übernommen. Hierbei wird nur eine Mutter verwendet, um den Liftbalg am Liftarm zu befestigen.



Die Liftbalg Kombi-Gruppen in Überblick:

Kombi-Gruppe	Mit Balg	
<b>Luftfederbock - anschweißbar Höhe [mm]</b>	<b>2619V (Ø300 mm) – 03 228 1033 00</b>	<b>2918V (Ø350 mm) – 03 228 0027 00</b>
5 – 01 043 0261 01	03 228 2001 02	03 228 2020 00
40 – 02 237 0070 01	03 228 2002 02	03 228 2015 00
70 – 02 237 0071 01	03 228 2003 02	03 228 2016 00
<b>Luftfederbock - anschraubbar Höhe [mm]</b>		
55 – 02 237 1081 01	03 228 2025 02	
75 – 02 237 1071 01	03 228 2026 02	
Für Fahrwerke:	Bis max. 10 Tonnen Achslast und Einfachbereift	Ab 11 Tonnen Achslast und bei Zwillingsbereifung

Die jeweilige Kombination von Wippenlift und Liftbalgkombi-Gruppen zu den unterschiedlichen Fahrwerken sind aus der Angebotszeichnung zu entnehmen. Hier findet man auch die korrekte Montageposition der Abstützrolle und der passende Fahrhöhenbereich dazu.

**Der neue Wippenlift mit der Material-Nr. 03 027 1281 00 steht ab dem Bestelleingang KW 32/2026 zur Verfügung.**