

NEU IM PROGRAMM

MONTAGEWERKZEUG SAF KOMPAKTLAGER

MONTAGEDORN LAGERRING UND POLRAD



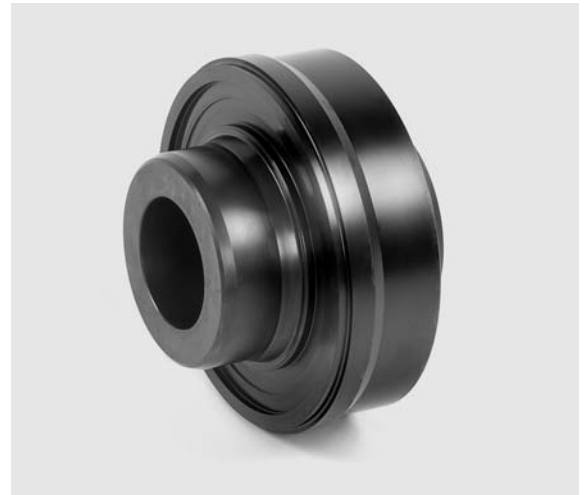
Montagewerkzeug zur Montage von
- Lageraußenringen
- Polrädern

Für Achstyp:

SK RB 9022KI (01), SK RB 9019KI
SK RB 9019WI, SK RB 9022WI
B(I)9-19K, B(I)9-19W, B(I)9-22K01,
B(I)9-22W (-6), BA9-22K01

Bestellnummer:
1 434 3321 00

MONTAGEDORN DICHTUNG



Montagewerkzeug zur Montage von
- Dichtringen -außen-
- Dichtringe -innen-

Für Achstyp:

SK RB 9022KI (01), SK RB 9019KI
SK RB 9019WI, SK RB 9022WI
B(I)9-19K, B(I)9-19W, B(I)9-22K01,
B(I)9-22W (-6), BA9-22K01

Bestellnummer:
1 434 3322 00



ACHTUNG:

Zur fachmännischen und korrekten Wartung und Instandsetzung von SAF Kompaktradelagern werden beide Werkzeuge benötigt.

WICHTIGER HINWEIS:

Wartungs- und Instandsetzungsarbeiten sind nur von Fachpersonal durchzuführen!
Alle SAF Service- und Reparaturanweisungen sind zu beachten!

SAF-HOLLAND GmbH

Geschäftsbereich Aftermarket · Hauptstraße 26 · 63856 Bessenbach · Germany · Tel +49 6095 301-301