

SAF-Achsen mit KNORR-Scheibenbremse mit der SAF Bezeichnung SBK 2243, \bar{A} -Scheibe: 430mm

Im Rahmen der Produktpflege wurden die KNORR-Scheibenbremse mit der SAF Bezeichnung SBK 2243 überarbeitet. Die Bremsenkennwerte sowie die TDB-Nummern bleiben unverändert.

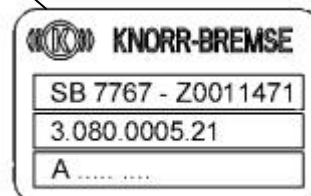
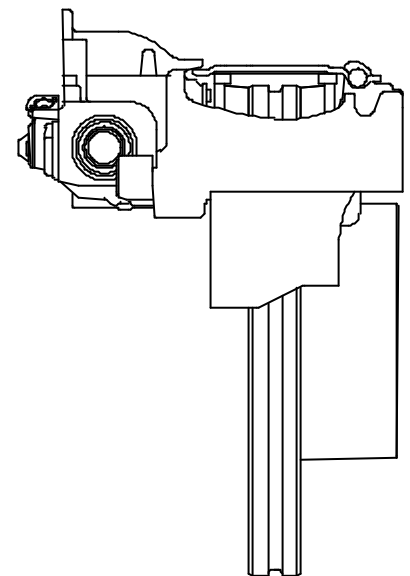
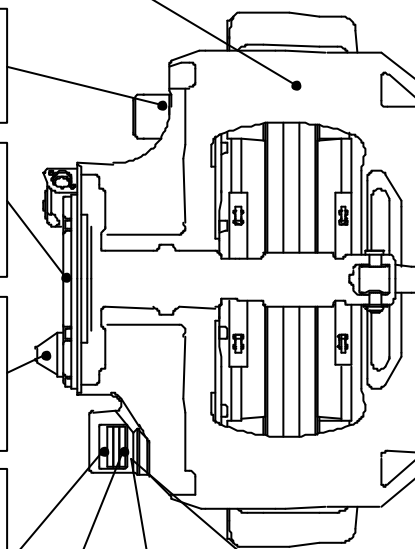
Bauteile Bremse

Ausführung	bis März 2002	ab März 2002
Bremse	3 080 0004/0005 21	3 080 0030/0031 20
Bremsen Gruppe	3 077 0183/0184 01	3 077 0183/0184 02

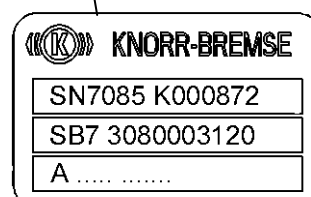
Es erfolgt keine Änderung der Achs- und Aggregatsachnummern. Im Ersatzbedarf kann die neue Bremse für die alte Ausführung verwendet werden. Innerhalb eines Fahrzeuges können Achsen mit der alten und der neuen Bremse montiert werden.

Die Verbesserungen sind:

- **Monoblocksattel anstelle eines geteilten Gehäuses:**
 - Kompakte Bauweise
 - Reduziertes Gewicht
 - Doppelte Abdichtung zum Innenraum
- **Verbesserter Korrosionsschutz und verbesserte Verschleißbeständigkeit des Loslagers**
- **Optimierte Abdichtung an der Schnittstelle Bremssattel / Bremszylinder:**
 - Gummierete Dichtmembrane an Zylinderschnittstelle
- **Optimierte Rückdreheinrichtung:**
 - Tauschbarkeit der Rückdreheinrichtung am Nachsteller (Sechskant)
 - Servicefreundliche Kappe für Verschluss der Rückdreheinrichtung
- **Verbesserter Schutz und höhere Lebensdauer des Festlagers:**
 - Integrierte Festlagerabdeckung in das Gehäuse
 - Eingepreßter Verschlussdeckel
 - Gute Notlaufeigenschaften durch zusätzliche Dichtlippe am inneren Festlagerfaltenbalg
- **Optimierte Service-Freundlichkeit:**
 - Gleiche Schrauben für Los- und Festlager
- **Austauschbarkeit**
 - Gutachten/TDB-Nummern bleiben unverändert
 - Austauschbarkeit gewährleistet



**Beispiel
Typschildangaben
ALT**



**Beispiel
Typschildangaben
NEU**