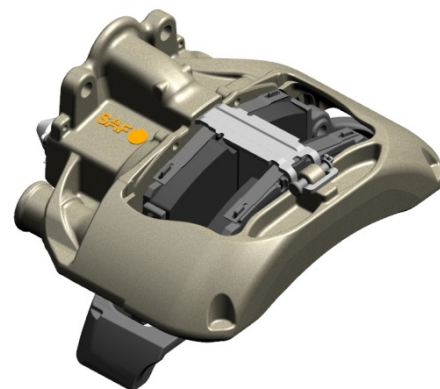


Serieneinführung der neuen Trailer Scheibenbremse SAF SBS 2220 K0 ab Oktober 2015.

SAF-HOLLAND bringt im 9t Achslastbereich die neue 22,5"-Scheibenbremse **SAF SBS 2220 K0** auf den Markt, die in enger Zusammenarbeit mit Knorr Bremse entwickelt wurde.

Die neue SAF-Scheibenbremse **SBS 2220 K0** ist ab dem 4. Quartal 2015 als Alternative zur bewährten SAF-Scheibenbremse SBS 2220 H0 verfügbar und wird mittelfristig die Achsversionen xx9-22K01 ersetzen.

Für spezielle Anwendungen und höhere Tonnagen bleiben die Achsversionen mit der Endung -22K01 (z.B. SI/ZI11-22K01) weiterhin lieferbar.



Daten der neuen Scheibenbremse SBS 2220 K0:

Eigenschaft	Wert
Achslast:	9 t
Prüflast Homologation:	10,2 t
Maximal erreichbares Bremsmoment:	20 kNm
Maximal zulässige Eingangskraft	11 kN
- max. Betriebsbremszylinder:	22"
- max. Feststellbremszylinder:	30"(Membran), bzw 24" (Kolben)
Eigengewicht der Sattleinheit inklusive Beläge:	32kg
Sachnummer links:	03 080 0087 00
Sachnummer rechts:	03 080 0088 00
Gutachten Nummer:	36102214

Neue Achsversionen	Bestehende Achsversionen	
Starrachsen		
BI9 – 22S01	BI9 – 22S	BI9 – 22K01
B9 – 22S01	B9 – 22S	B9 – 22K01
SI9 – 22S01	SI9 – 22S	SI9 – 22K01
ZI9 – 22S01	ZI9 – 22S	ZI9 – 22K01
Reibungsgelenkte Achsen für INTRA CD und MODUL		
BIL9 – 22S01	BIL9 – 22S	BIL9 – 22K01
BL9 – 22S01	BL9 – 22S	BL9 – 22K01
Reibungsgelenkte Achsen für INTRA		
BILL9 – 22S01	BILL9 – 22S	BILL9 – 22K01
BLL9 – 22S01	BLL9 – 22S	BLL9 – 22K01

Das Prüfprotokoll mit der Bezeichnung 36102214 für die SAF Trailer Scheibenbremse SBS 2220 K0, sowie der Nachweis über eine bereits durchgeführte Straßenprüfung, Typ 0-Prüfung, stehen Ihnen ab September 2015 online zur Verfügung:

<http://ww1.safholland.de/sites/germany/de/sales/testreports/brakes-ece-r13/Pages/default.aspx>