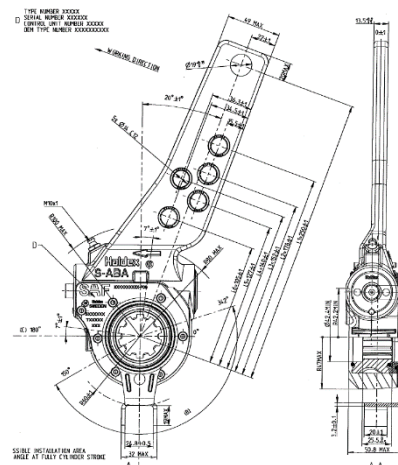


## Einführung des selbststellenden automatischen Gestängestellers S-ABA von Haldex

SAF-HOLLAND wird ab Anfang April 2017 **alle** vollautomatischen Gestängesteller für die Anwendung in der **SAF-INTRADRUM Starrachse** vom bisherigen SAF Gestängesteller auf den Haldex S-ABA umstellen.



Ab April 2017 wird dieser als Standard auf der INTRADRUM Trommelbremse SNK 420x180 mit folgenden Eigenschaften zum Einsatz kommen:

- Automatische Einstellung der Bremse zum Ausgleich des Bremsbelagverschleißes
- Nachstellung der Bremse für konstantes Spiel in Richtung Trommel, um einen optimalen Bremsvorgang sicherzustellen
- Das Funktionsprinzip ist auf allen Märkten mit Trommelbremsen anwendbar

Bitte beachten Sie, dass es nicht zulässig ist, HALDEX S-ABA und SAF Gestängesteller an einer Achse zu kombinieren. Der **Umbau** der Gestängesteller muss **stets paarweise** erfolgen. Auf Kundenwunsch ist bis auf weiteres auch der bisherige Gestängesteller zu beziehen.

Hinweis:

Beide Gestängesteller sind bereits in den Bremsengutachten aufgeführt:

Bauteilsachnummer	Bremse	Bremsengutachten	Gestängestellertyp	Version	Bestätigung	Erweiterung	Prüfbericht
04 175 0374 00	SNK 420x180	TDB0381	SAF6Y5	P06	110159	--	GS0037.0
		TDB0483			110158	--	GS0038.0
04 175 0314 00	SNK 420x180	TDB0381	HALDEX S-ABA	SAFXXXX XXXXXXXX- P06		--	GS0014.2
		TDB0483			110304	--	GS0015.2