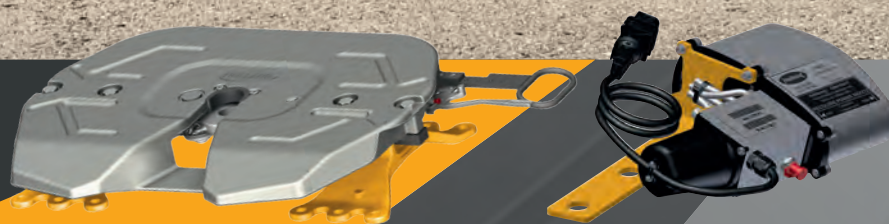


DE



# HOLLAND Sattelkupplungen

Für MAN Zugmaschinen

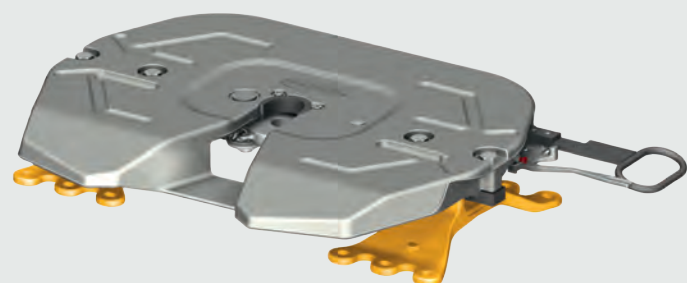




# SK-S 36.20 SERIE

## 20-T-SATTELKUPPLUNG

### AUS SPHÄROGUSS



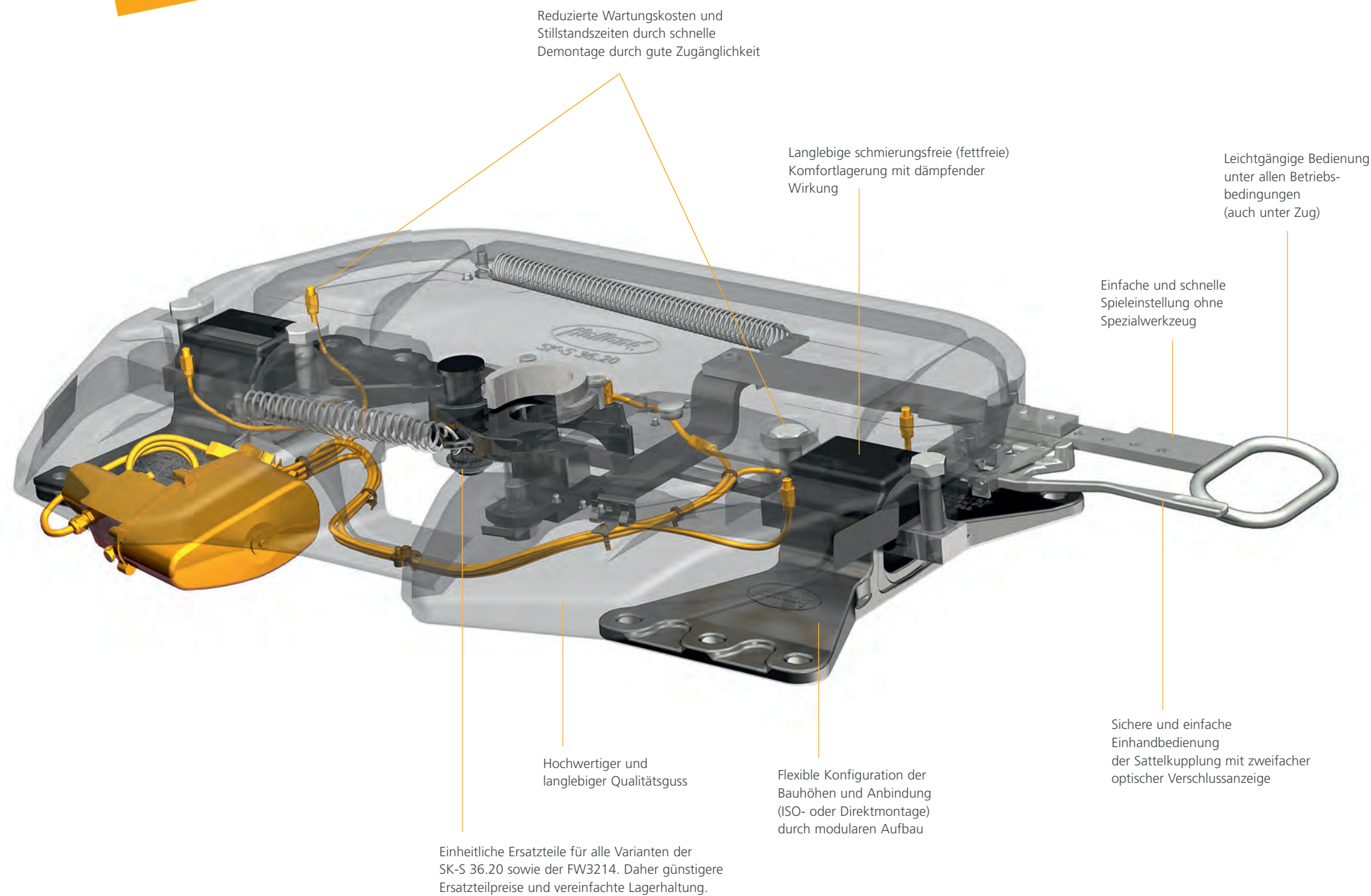
Alle Sattelkupplungen der Serie SK-S 36.20 von HOLLAND sind durch ihren Sphäroguss besonders leicht und langlebig und verfügen standardmäßig über eine Sicherheitseinrichtung, die das Auf- und Absatteln komfortabel mit nur einer Hand ermöglicht.

Zusätzlich gewährleistet die Sicherung eine visuelle Kontrolle, die auf den ersten Blick deutlich zeigt, ob der Verriegelungsmechanismus sicher eingerastet ist oder nicht: durch die Stellung des Hebels „oben“ oder „unten“. So werden Fehlkupplungen einfach und sicher vermieden.

**EIN EINFACHER VISUELLER SICHERHEITSHINWEIS, DER ENTSCHEIDEND IST!**



GERINGES GEWICHT  
**117 KG**  
(150 MM)







## IMMER EINE SICHERE VERBINDUNG – MAN UND SAF-HOLLAND

Auf Sattelkupplungen muss man sich zu 100 % verlassen können, sie gehören zu den wichtigsten Bestandteilen einer Sattelzugmaschine. Den individuellen Kundenwünschen von MAN entsprechend, entwickelt und fertigt SAF-HOLLAND innovative, sichere und hochwertige Komponenten. Eine präzise Fertigung und strenge Kontrollen erfüllen dabei den hohen Qualitätsanspruch beider Partner.

Gemeinsam mit MAN geht SAF-HOLLAND **individuell auf die unterschiedlichsten Kundenbedürfnisse** ein: Ob für leichte Lkw, schweren Geländetransport oder Sondertransporte – die HOLLAND Sattelkupplung liefert die **perfekte Lösung für jede Transportaufgabe**. Durch ihr **sehr geringes Systemgewicht** überzeugt sie gleichzeitig durch ihre besondere **Langlebigkeit** und die vorbildlich geringen **Wartungskosten**.

### SK-S 36.20 RECOLUBE

20 T



**Sattellast:** 20.000 kg (2")  
**D-Wert:** 152 kN  
**Bauhöhen:** 128\*, 150, 185, 225, 250 mm  
**ECE-Prüf-Nr.:** E1 55R-01 0218

\*Nickwinkel gemäß ISO 1726 für Bauhöhe 128 mm ist nur mit unserer Montageplatte MP 525, Bauhöhe 12 mm (662 101 525) gewährleistet

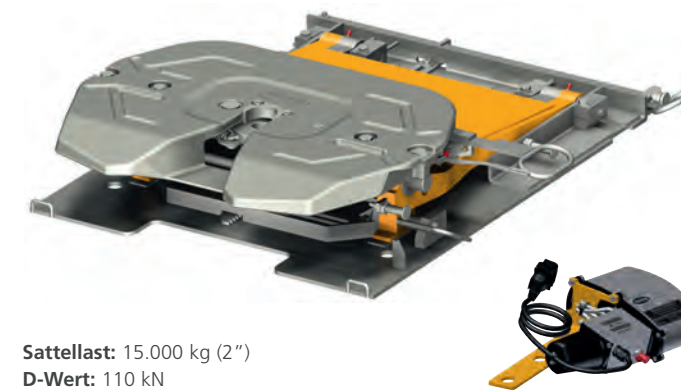
#### Die leichte automatisch geschmierte 20-t-Sattelkupplung aus Sphäroguss

- bis zu 33 kg leichter, zuverlässig und robust
- sichere Einhandbedienung, autom. Verschluss-Sicherung
- einfache Spieleinstellung
- dauerhafte, wartungsfreie Lagerung
- optimierte Schmiernuten für effektiven Fettfluss
- zugelassen für Zwangslenkung
- fünf unabhängige Pumpenelemente mit hohem Ausgangsdruck
- Steuerung vom Fahrzeug-Zentralbordrechner
- kompatibel mit Fahrzeugen ab Herstellerdatum 01.04.2017 und Bordrechnerversion ZBR E8
- Anschlüsse für Zentralschmierung
- elektronische Füllstandüberwachung im Fahrzeug-Display
- Funktionsüberwachung im Fahrzeug-Display
- Befestigung am Lagerbock
- optional mit Direkt-/Winkelschienenmontage lieferbar

Bauteil	MAN Bestell-Code			MAN Sachnummer	Gewicht kg Sattelkupplung	SAF-HOLLAND Bestellnummer
	Typ	Ausführung	Höhe			
SK-S 36.20 128 RecoLube*	Auf Anfrage lieferbar			–	119	<b>662 129 550</b>
SK-S 36.20 150 RecoLube	OP1RK	OP1Q7	OP1PO	81.42710-6317	120	<b>662 129 551</b>
SK-S 36.20 185 RecoLube	OP1RK	OP1Q7	OP1PS	81.42710-6301	125	<b>662 129 552</b>
SK-S 36.20 225 RecoLube	Auf Anfrage lieferbar			–	124	<b>662 129 553</b>
SK-S 36.20 250 RecoLube	OP1RK	OP1Q7	OP1PX	81.42710-6318	135	<b>662 129 554</b>

### SK-S 36.20 H RECOLUBE (HUBSATTELKUPPLUNG)

15 T



**Sattellast:** 15.000 kg (2")  
**D-Wert:** 110 kN  
**Bauhöhen:** 167-267\*, 167-317, 167-367 mm\*  
**ECE-Prüf-Nr.:** E11 55R-01 1381

\* Bauhöhen auf Anfrage

#### Die bewährte höhenverstellbare 15-t-Sattelkupplung aus Sphäroguss mit automatischer Schmierung

- äußerst bedienungsfreundlich und robust
- gewichtsoptimierte Konstruktion
- einfache Spielnachstellung
- automatische Verschluss-Sicherung
- zugelassen für Zwangslenkung
- mit RECOLUBE kombinierbar
- Steuerung vom Fahrzeug-Zentralbordrechner
- Anschlüsse für Zentralschmierung
- elektronische Füllstandüberwachung im Fahrzeug-Display

Bauteil	MAN Bestell-Code			MAN Sachnummer	Gewicht kg Sattelkupplung	SAF-HOLLAND Bestellnummer
	Typ	Ausführung	Höhe			
SK-S 36.20 H BH 167-267 mm RecoLube*	Auf Anfrage lieferbar			–	–	–
SK-S 36.20 H BH 167-317 mm RecoLube	OP1R1	OP1Q7	–	81.42710-6270	330	<b>662 132 693</b>
SK-S 36.20 H BH 167-367 mm RecoLube*	Auf Anfrage lieferbar			–	–	–





**Die leichte, wartungsarme 20-t-Sattelkupplung aus Sphäroguss**

- bis zu 33 kg leichter, ausgelegt für den Fernverkehr
- reduzierter Schmiermittelverbrauch
- leicht auswechselbare Kunststoffgleitplatten
- sichere Einhandbedienung, autom. Verschluss-Sicherung
- einfache Spieleinstellung
- dauerhafte, wartungsfreie Lagerung
- zugelassen für Zwanglenkung
- verfügbar mit 1-Point Langzeit-Fettspender zur Schmierung des Verschlusses

**Sattellast:** 20.000 kg (2")  
**D-Wert:** 152 kN  
**Bauhöhen:** 128\*, 150, 185, 225, 250 mm  
**ECE-Prüf-Nr.:** E1 55R-01 0218

\*Nickwinkel gemäß ISO 1726 für Bauhöhe 128 mm ist nur mit unserer Montageplatte MP 525, Bauhöhe 12 mm (662 101 525) gewährleistet

Bauteil	MAN Bestell-Code			MAN Sachnummer	Gewicht kg Sattelkupplung	SAF-HOLLAND Bestellnummer
	Typ	Ausführung	Höhe			
SK-S 36.20 W BH 128*	Auf Anfrage lieferbar			-	117	<b>662 131 011</b>
SK-S 36.20 W BH 150	OP1RK	OP1Q8	OP1PO	81.42710-6166	119	<b>662 131 088</b>
SK-S 36.20 W BH 185	OP1RK	OP1Q8	OP1PS	81.42710-6167	124	<b>662 131 085</b>
SK-S 36.20 W BH 225	Auf Anfrage lieferbar			-	124	<b>662 131 042</b>
SK-S 36.20 W BH 250	OP1RK	OP1Q8	OP1PX	81.42710-6168	134	<b>662 131 014</b>



**Die leichte 20-t-Sattelkupplung aus Sphäroguss mit automatischer Schmierung**

- wesentlich geringeres Systemgewicht gegenüber dem Wettbewerb, zuverlässig und robust
- sichere Einhandbedienung, autom. Verschluss-Sicherung
- einfache Spieleinstellung
- dauerhafte, wartungsfreie Lagerung
- optimierte Schmiernuten für effektiven Fettfluss
- Steuerung vom Fahrzeug-Zentralbordrechner
- elektronische Füllstandüberwachung im Fahrzeug-Display

**Sattellast:** 20.000 kg (2")  
**D-Wert:** 152 kN  
**Bauhöhe:** 163 mm  
**ECE-Prüf-Nr.:** E1 55R-01 0218



Bauteil	MAN Bestell-Code			MAN Sachnummer	Gewicht kg Sattelkupplung (inkl. MP)	SAF-HOLLAND Bestellnummer
	Typ	Ausführung	Höhe			
SK-S 36.20 + MP30 RecoLube (BH 163)	OPFZI	OP1PP	-	81.42710-6319	170	<b>662 129 541</b>



**Die leichte 20-t-Sattelkupplung aus Sphäroguss**

- bis zu 33 kg leichter, zuverlässig und robust
- sichere Einhandbedienung, autom. Verschluss-Sicherung
- einfache Spieleinstellung
- dauerhafte, wartungsfreie Lagerung
- optimierte Schmiernuten für effektiven Fettfluss
- Anschlüsse für Zentralschmierung
- zugelassen für Zwanglenkung

**Sattellast:** 20.000 kg (2")  
**D-Wert:** 152 kN  
**Bauhöhen:** 128\*, 150, 185, 225, 250 mm  
**ECE-Prüf-Nr.:** E1 55R-01 0218

\*Nickwinkel gemäß ISO 1726 für Bauhöhe 128 mm ist nur mit unserer Montageplatte MP 525, Bauhöhe 12 mm (662 101 525) gewährleistet

Bauteil	MAN Bestell-Code			MAN Sachnummer	Gewicht kg Sattelkupplung	SAF-HOLLAND Bestellnummer
	Typ	Ausführung	Höhe			
SK-S 36.20 BH 128*	Auf Anfrage lieferbar			-	116	<b>662 129 046</b>
SK-S 36.20 BH 150	OP1RK	OP6XR	OP1PO	81.42710-6162	117	<b>662 129 038</b>
SK-S 36.20 BH 185	OP1RK	OP6XR	OP1PS	81.42710-6163	123	<b>662 129 085</b>
SK-S 36.20 BH 225	Auf Anfrage lieferbar			-	121	<b>662 129 031</b>
SK-S 36.20 BH 250	OP1RK	OP6XR	OP1PX	81.42710-6164	132	<b>662 129 049</b>



**Die 36-t-Sattelkupplung aus robustem Stahlguss für den Schwerlasttransport mit automatischer Schmierung**

- dauerhafte, wartungsfreie Lagerung
- Umbau von 3,5" auf 2" und umgekehrt möglich
- lenkkeitauglich
- Steuerung vom Fahrzeug-Zentralbordrechner
- elektronische Füllstandüberwachung im Fahrzeug-Display

**Sattellast:** 23.000 kg (2"), 36.000 kg (3,5")  
**D-Wert:** 162 kN (2"), 260 kN (3,5")  
**Bauhöhe:** 190 mm  
**ECE-Prüf-Nr.:** E11 55R-01 8550 (2"), E11 55R-01 8549 (3,5")



Bauteil	MAN Bestell-Code			MAN Sachnummer	Gewicht kg Sattelkupplung	SAF-HOLLAND Bestellnummer
	Typ	Ausführung	Höhe			
SK-HD 38.36 2" BH 190 RecoLube	OP1RN	OP1Q7	-	81.42710-6321	194	<b>662 111 034</b>
SK-HD 38.36 3,5" BH 190 RecoLube	OP1RO	OP1Q7	-	81.42710-6320	193	<b>662 111 032</b>



**Die 36-t-Sattelkupplung aus robustem Stahlguss für den Schwerlasttransport**

- dauerhafte, wartungsfreie Lagerung
- Umbau von 3,5" auf 2" und umgekehrt möglich
- lenkkeittauglich

**Sattellast:** 23.000 kg (2"), 36.000 kg (3,5")

**D-Wert:** 162 kN (2"), 260 kN (3,5")

**Bauhöhen:** 150, 190 mm

**ECE-Prüf-Nr.:** E11 55R-01 8550 (2"), E11 55R-01 8549 (3,5")

Bauteil	MAN Bestell-Code			MAN Sachnummer	Gewicht kg Sattelkupplung	SAF-HOLLAND Bestellnummer
	Typ	Ausführung	Höhe			
SK-HD 38.36 2" BH 150	Auf Anfrage lieferbar			–	185	<b>662 111 085</b>
SK-HD 38.36 3,5" BH 150	Auf Anfrage lieferbar			–	185	<b>662 111 065</b>
SK-HD 38.36 2" BH 190	OP1RN	OP6XR	–	81.42710-6169	191	<b>662 111 074</b>
SK-HD 38.36 3,5" BH 190	OP1RO	OP6XR	–	81.42710-6170	190	<b>662 111 066</b>

KOMPATIBEL MIT FAHRZEUGEN  
AB HERSTELLERDATUM 01.04.2017  
UND BORDRECHNERVERSION ZBR E8



**VORTEILE DER RECOLUBE SCHMIERPUMPE:**

- regelmäßige Schmierung von Hand entfällt
- **umweltschonend, optimierte Schmiermenge** durch automatische Dosierung
- **hohe Pumpenleistung** gewährleistet Funktion auch bei schwierigen Bedingungen und niedrigen Temperaturen
- Fettvorrat ausreichend für **1 Jahr Betriebszeit** oder **100.000 km**
- **Nachfüllung über Schmiernippel** mittels handelsüblicher Kartuschenpresse
- **Funktions- und Füllstandüberwachung** im Fahrzeug-Display

**RECOLUBE POWER SKX 372**

Das Hochleistungsfett eignet sich optimal zur automatischen Schmierung von Sattelkupplungen – sowohl bei sehr niedrigen als auch bei hohen Temperaturen. Das Spezialfett hält extremen Belastungen stand, besitzt eine außergewöhnlich gute Wasserbeständigkeit und bietet gleichzeitig sehr guten Korrosionsschutz.



Kupplungstyp	Name	Inhalt	SAF-HOLLAND Teile-Nr.
SK-S 36.20 SK-HD 38.36	Schmierpumpe RECOLUBE	Schmierpumpe RECOLUBE mit Schmierleitungen ohne Halter	<b>662 101 781</b>
SK-S 36.20 H	Schmierpumpe RECOLUBE	Schmierpumpe RECOLUBE ohne Schmierleitungen, ohne Halter	<b>662 101 783</b>
SK-S 36.20	Halter	mit Schrauben und Scheiben, 3 x M4 x 20, 2 x M6 x 20	<b>662 101 784</b>
SK-HD 38.36	Halter	mit Schrauben und Scheiben, 3 x M4 x 20, 2 x M6 x 20	<b>662 101 785</b>
SK-S 36.20 H	Halter + Schraubensatz	1 x Halter + 2 x M10 x 20 + 2 x Scheibe	<b>662 101 787</b>
SK-S 36.20 SK-HD 38.36 SK-S 36.20 H	Schmierrohr vorgefüllt	2 m Rohr + 3 Schnellsteckverbinder	<b>662 101 786</b>
SK-S 36.20 SK-HD 38.36 SK-S 36.20 H	Holland RECOLUBE POWER SKX 372 Nachfüllset Fett	2 x 400 g Kartusche	<b>662 101 788</b>
SK-S 36.20 SK-HD 38.36 SK-S 36.20 H	Holland RECOLUBE POWER SKX 372 Großgebinde Fett	25 kg Eimer	<b>662 101 789</b>
SK-S 36.20 H	Schmierverteiler (nur für RECOLUBE)	Schmierverteiler mit Schmierleitungen	<b>662 132 043</b>

IHRE ANSPRECHPARTNER



**Technischer Vertrieb**  
**Europa, Mittlerer Osten und Afrika**  
**Rainer Junker**

+49 171 518 4072  
rainer.junker@safholland.com



**Technischer Vertrieb**  
**Europa, Mittlerer Osten und Afrika**  
**Holger Krell**

+49 171 810 4741  
holger.krell@safholland.com

## Engineering Your Road to Success

Die SAF-HOLLAND Group ist einer der international führenden Hersteller von fahrwerksbezogenen Baugruppen und Komponenten für Trailer, Lkw und Busse. Unsere innovativen Produkte erhöhen die Effizienz, Sicherheit und Umweltfreundlichkeit von Nutzfahrzeugen und tragen zum Geschäftserfolg unserer Kunden bei. Mit weltweit rund 3.000 Mitarbeitern gestalten wir die Zukunft der Transportindustrie in vorderster Reihe mit.



Trailerachsen und  
Fahrwerksysteme



Schlepp- und  
Hebetechnik



Kupplungs- und  
Hebetechnik



Trailer  
Telematik



Federungen für  
Zugfahrzeuge und Busse



Fahrwerke und Komponenten  
für Nutzfahrzeuge



Trailerachsen und  
Fahrwerksysteme

[safholland.com](http://safholland.com)

**SAF-HOLLAND GmbH**

Hauptstraße 26 - 63856 Bessenbach - Germany  
Tel +49 6095 301-0 - [info@safholland.de](mailto:info@safholland.de)